

Klimatologische Übersicht
Gornsdorf, Andreasberg (515 m ü. N.N.)

50° 41' 50.3" N, 12° 53' 24.8" E

Element	Einheit	Mittelwert	November 2020	Abweichung	Bisherige Extreme			
					Max.	Jahr	Min.	Jahr
Temperatur (Mittelwert)	°C	4,1	5,5	+1,4	6,9	2009	-0,5	1995
Höchste Temperatur	°C	14,3	16,7	+2,4	18,0	1997	8,0	1995
Mittlere Maximumtemperatur	°C	6,7	8,9	+2,3	9,8	2015	0,6	1995
Tiefste Temperatur	°C	-5,4	-3,2	+2,2	-1,0	2000	-14,0	1998
Mittlere Minimumtemperatur	°C	1,5	2,1	+0,6	4,1	2009	-1,6	1998
Temperatur (Mittelwert - 1.-10.)	°C	6,2	7,6	+1,4	10,7	2015	-0,4	1995
Temperatur (Mittelwert - 11.-20.)	°C	3,8	7,1	+3,3	9,0	2015	-0,5	1999
Temperatur (Mittelwert - 21.-31.)	°C	2,3	1,8	-0,4	8,3	2009	-2,4	1995
Max.: ≥ 30,0 °C (Heiße Tage)	Tage	0,0	0	+0,0	0	1995	0	1995
Max.: ≥ 25,0 °C (Sommertage)	Tage	0,0	0	+0,0	0	1995	0	1995
Min.: ≥ 20,0 °C (Tropennacht)	Tage	0,0	0	+0,0	0	1995	0	1995
Min.: < 0,0 °C (Frosttage)	Tage	9,5	12	+2,5	18	1995	1	2000
Min.: < -10,0 °C (Strenger Frost)	Tage	0,0	0	-0,0	1	1998	0	1995
Max.: < 0,0 °C (Eistage)	Tage	1,7	0	-1,7	14	1995	0	2000
Gesamtniederschlagshöhe	mm	82,8	16,4	20%	174,5	2002	0,0	2011
Maximaler Tagesniederschlag	mm	19,7	5,6	-14,1	50,0	1998	0,0	2011
Zahl der Tage mit ≥ 10,0 mm	Tage	2,7	0	-2,7	8	2002	0	2000
Zahl der Tage mit ≥ 5,0 mm	Tage	5,8	1	-4,8	13	2007	0	2011
Zahl der Tage mit ≥ 2,5 mm	Tage	8,9	3	-5,9	17	2001	0	2011
Zahl der Tage mit ≥ 1,0 mm	Tage	13,1	5	-8,1	21	2001	0	2011
Zahl der Tage mit > 0 mm	Tage	14,5	10	-4,5	24	2001	0	2011
Maximale Schneehöhe	cm	9,6	0,0	-9,6	33,0	2012	0,0	1997
Zahl der Tage mit ≥ 50 cm	Tage	0,0	0	+0,0	0	1995	0	1995
Zahl der Tage mit ≥ 25 cm	Tage	0,3	0	-0,3	4	1995	0	1996
Zahl der Tage mit ≥ 10 cm	Tage	3,2	0	-3,2	19	2007	0	1997
Zahl der Tage mit ≥ 5 cm	Tage	4,6	0	-4,6	21	2007	0	1997
Zahl der Tage mit > 0 cm	Tage	5,7	0	-5,7	23	1995	0	1997
Luftdruck (Mittelwert)	hPa	1015,6	1027,1	+11,6	1028,7	2011	1002,7	2019
Tiefster Luftdruck	hPa	999,7	1012,4	+12,7	1019,0	2011	966,0	2002
Höchster Luftdruck	hPa	1027,2	1040,5	+13,3	1040,5	2020	1012,0	2019
rel. Luftfeuchtigkeit (Mittelwert)	%	94,6	83,3	-11,3	100,0	2007	83,3	2020
Minimale rel. Luftfeuchtigkeit	%	69,5	46,0	-23,5	100,0	2007	40,0	2011
Anteil N	%	6,4	0,0	-6,4	26,7	2007	0,0	1997
Anteil NO	%	4,6	0,0	-4,6	26,7	1996	0,0	1995
Anteil O	%	18,7	13,3	-5,4	60,0	2011	0,0	2004
Anteil SO	%	10,5	36,7	+26,2	36,7	2020	0,0	2004
Anteil S	%	8,8	10,0	+1,2	23,3	2005	0,0	1999
Anteil SW	%	9,4	6,7	-2,7	23,3	2002	0,0	2011
Anteil W	%	30,1	30,0	-0,1	63,3	2009	3,3	2014
Anteil NW	%	11,4	3,3	-8,1	40,0	2004	0,0	2011
Zahl der Tage mit Nebel	Tage	3,2	0	-3,2	10	1997	0	2015
Z. d. T. m. Schneefall	Tage	4,3	0	-4,3	14	1998	0	1997
Z. d. T. m. Gewitter	Tage	0,0	0	-0,0	1	2008	0	1995

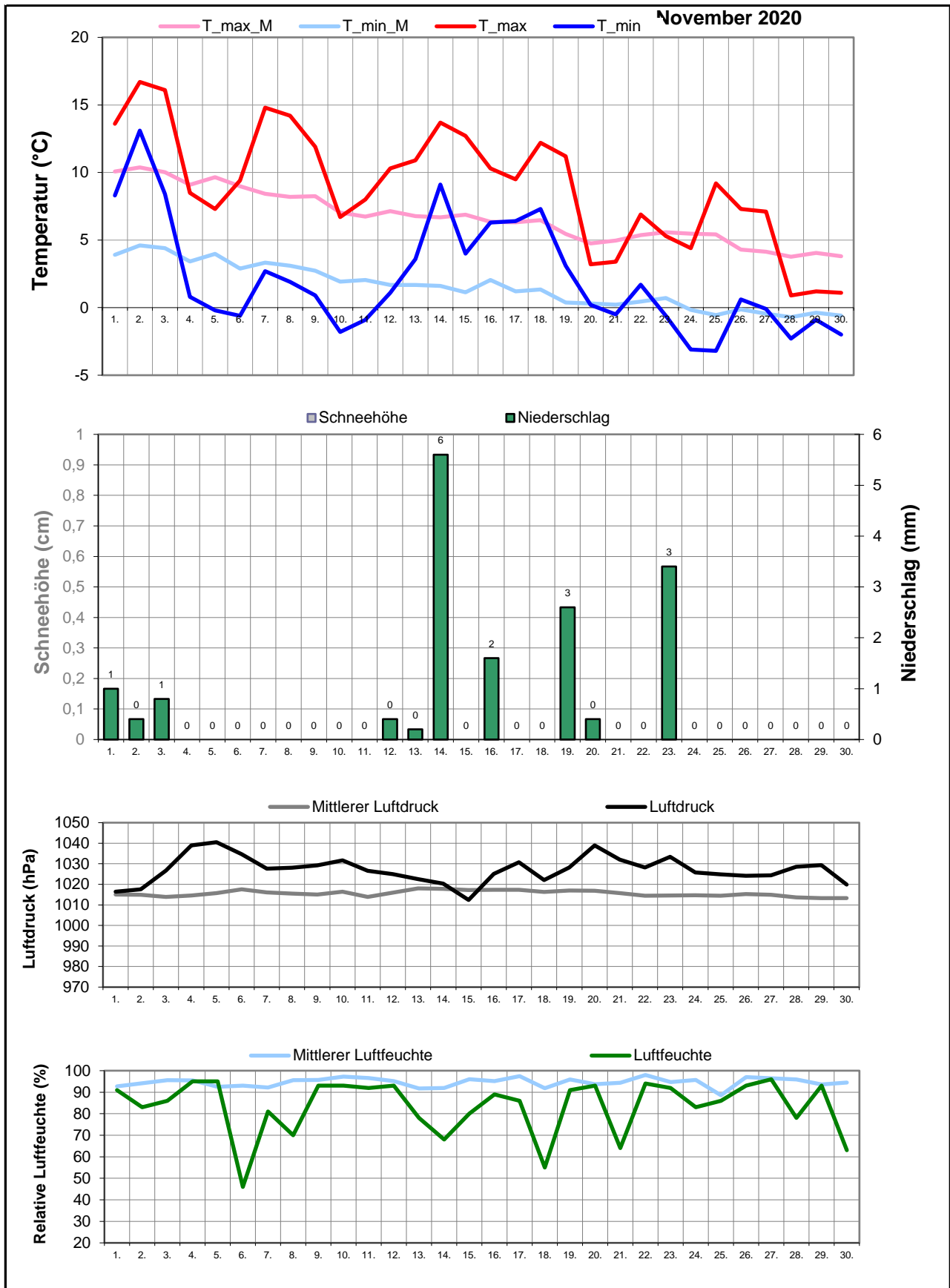
Aux

M-ID nov

J-ID BG

Klimatologische Übersicht Gornsdorf, Andreasberg (515 m ü. N.N.)

50° 41' 50.3" N, 12° 53' 24.8" E



Klimatologische Übersicht
Gornsdorf, Andreasberg (515 m ü. N.N.)

50° 41' 50.3" N, 12° 53' 24.8" E

Datum	Maximum Temperatur		Minimum Temperatur		Luftdruck		Luftfeuchte		Niederschlag	Schneehöhe	Windrichtung	November 2020	
	°C	°C*	°C	°C*	hPa	hPa*	%	%*	mm	cm		Wettererscheinungen	
												18-6 Uhr	6-18 Uhr
1.	13,6	10,1	8,3	3,9	1016	1015	91	92,7	1		W		Regenschauer
2.	16,7	10,4	13,1	4,6	1018	1015	83	94,1	0,4		W	Regenschauer	
3.	16,1	10,0	8,4	4,4	1027	1014	86	95,6	0,8		w	leichter Regen	
4.	8,5	9,1	0,8	3,4	1039	1015	95	95,5			SO		
5.	7,3	9,6	-0,2	4,0	1041	1016	95	92,5			SO		
6.	9,4	9,0	-0,6	2,9	1035	1018	46	93,1			S		
7.	14,8	8,4	2,7	3,3	1028	1016	81	92,2			SO		
8.	14,2	8,2	1,9	3,1	1028	1016	70	95,6			s		
9.	11,9	8,2	0,9	2,7	1029	1015	93	95,7			SO		
10.	6,7	7,0	-1,8	1,9	1032	1016	93	97,3			SO		
11.	8,0	6,7	-0,9	2,0	1027	1014	92	96,6			o		
12.	10,3	7,1	1,1	1,7	1025	1016	93	95,2	0,4		SW		Regenschauer
13.	10,9	6,8	3,6	1,7	1023	1018	78	91,7	0,2		W	Regenschauer	
14.	13,7	6,7	9,1	1,6	1020	1018	68	91,9	5,6		SO	starker Regen	mäßiger Regen
15.	12,7	6,9	4,0	1,1	1012	1017	80	96,1			s		
16.	10,3	6,4	6,3	2,1	1025	1017	89	95,1	1,6		W	mäßiger Regen	
17.	9,5	6,3	6,4	1,2	1031	1017	86	97,4			W		
18.	12,2	6,5	7,3	1,3	1022	1016	55	91,8			O		
19.	11,2	5,5	3,1	0,4	1028	1017	91	95,9	2,6		W		
20.	3,2	4,8	0,2	0,3	1039	1017	93	93,7	0,4		SW	Regenschauer	Schneeschaer
21.	3,4	5,0	-0,5	0,2	1032	1016	64	94,4			w		
22.	6,9	5,4	1,7	0,5	1028	1014	94	98			w		leichter Nieselregen
23.	5,3	5,6	-0,6	0,7	1033	1015	92	94,7	3,4		SO		Regenschauer
24.	4,4	5,5	-3,1	-0,2	1026	1015	83	95,7			SO		
25.	9,2	5,4	-3,2	-0,5	1025	1014	86	88,6			SO		
26.	7,3	4,3	0,6	-0,1	1024	1015	93	97			SO		
27.	7,1	4,1	-0,1	-0,4	1024	1015	96	96,5			SO		
28.	0,9	3,8	-2,3	-0,7	1029	1014	78	95,9			o		
29.	1,2	4,0	-0,9	-0,4	1029	1013	93	93,6			NW		Schneeschaer
30.	1,1	3,8	-2,0	-0,6	1020	1013	63	94,5			O	Schneeschaer	

* vieljähriger Mittelwert

