

Klimatologische Übersicht
Gornsdorf, Andreasberg (515 m ü. N.N.)

50° 41' 50.3" N, 12° 53' 24.8" E

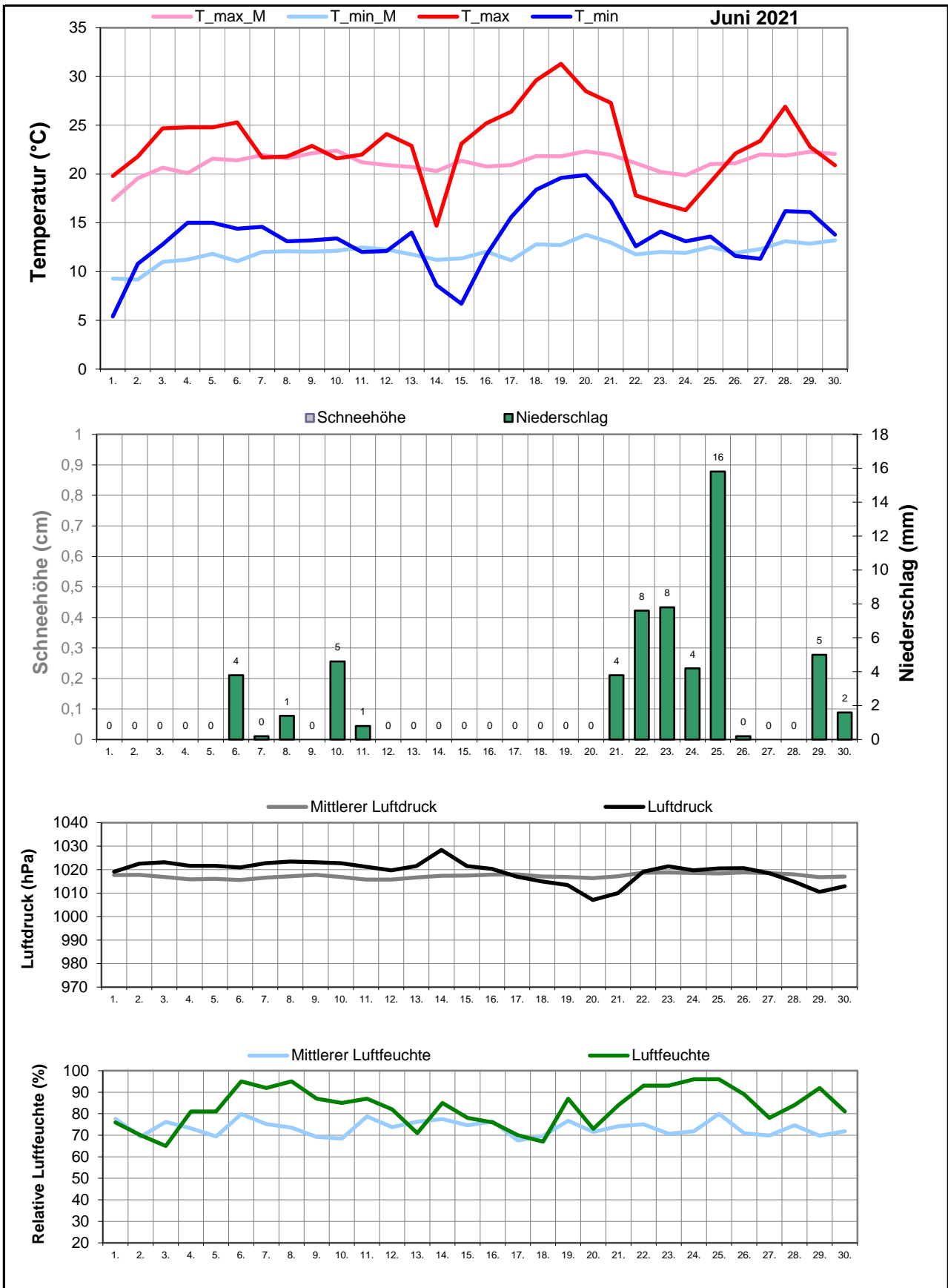
Element	Einheit	Mittelwert	Juni 2021	Abweichung	Bisherige Extreme			
					Max.	Jahr	Min.	Jahr
Temperatur (Mittelwert)	°C	16,5	18,3	+1,7	21,0	2019	13,9	2001
Höchste Temperatur	°C	29,8	31,3	+1,5	35,5	2000	24,0	1995
Mittlere Maximumtemperatur	°C	21,1	23,0	+1,9	27,1	2019	17,1	1995
Tiefste Temperatur	°C	6,1	5,4	-0,7	11,0	2003	0,0	2006
Mittlere Minimumtemperatur	°C	11,9	13,5	+1,6	14,8	2019	9,8	2001
Temperatur (Mittelwert - 1.-10.)	°C	16,0	17,8	+1,8	20,9	2003	9,7	2006
Temperatur (Mittelwert - 11.-20.)	°C	16,7	19,3	+2,6	21,0	2019	13,6	2001
Temperatur (Mittelwert - 21.-31.)	°C	16,9	17,7	+0,8	22,2	2019	11,8	1996
Max.: ≥ 30,0 °C (Heiße Tage)	Tage	1,1	1	-0,1	5	2019	0	1995
Max.: ≥ 25,0 °C (Sommertage)	Tage	6,7	8	+1,3	22	2019	0	1995
Min.: ≥ 20,0 °C (Tropennacht)	Tage	0,6	0	-0,6	3	1995	0	1996
Min.: < 0,0 °C (Frosttage)	Tage	0,0	0	+0,0	0	1995	0	1995
Min.: < -10,0 °C (Strenger Frost)	Tage	0,0	0	+0,0	0	1995	0	1995
Max.: < 0,0 °C (Eistage)	Tage	0,0	0	+0,0	0	1995	0	1995
Gesamtniederschlagshöhe	mm	90,1	56,8	63%	231,0	2013	30,5	2019
Maximaler Tagesniederschlag	mm	26,1	15,8	-10,3	91,0	2013	9,5	2014
Zahl der Tage mit ≥ 10,0 mm	Tage	3,0	1	-2,0	7	2016	0	2014
Zahl der Tage mit ≥ 5,0 mm	Tage	6,1	4	-2,1	11	2012	1	2019
Zahl der Tage mit ≥ 2,5 mm	Tage	8,4	8	-0,4	14	2016	3	2019
Zahl der Tage mit ≥ 1,0 mm	Tage	12,2	10	-2,2	18	1998	5	2008
Zahl der Tage mit > 0 mm	Tage	13,8	13	-0,8	19	2001	5	2008
Maximale Schneehöhe	cm	0,0	0,0	+0,0	0,0	1995	0,0	1995
Zahl der Tage mit ≥ 50 cm	Tage	0,0	0	+0,0	0	1995	0	1995
Zahl der Tage mit ≥ 25 cm	Tage	0,0	0	+0,0	0	1995	0	1995
Zahl der Tage mit ≥ 10 cm	Tage	0,0	0	+0,0	0	1995	0	1995
Zahl der Tage mit ≥ 5 cm	Tage	0,0	0	+0,0	0	1995	0	1995
Zahl der Tage mit > 0 cm	Tage	0,0	0	+0,0	0	1995	0	1995
Luftdruck (Mittelwert)	hPa	1017,3	1019,1	+1,9	1021,4	2006	1011,0	2020
Tiefster Luftdruck	hPa	1008,6	1007,1	-1,5	1018,0	2006	994,0	2020
Höchster Luftdruck	hPa	1023,8	1028,4	+4,6	1034,0	2011	1016,0	2008
rel. Luftfeuchtigkeit (Mittelwert)	%	73,5	83,0	+9,5	83,0	2021	58,7	2019
Minimale rel. Luftfeuchtigkeit	%	45,3	65,0	+19,7	65,0	2021	28,0	2019
Anteil N	%	5,2	3,2	-2,0	23,3	2005	0,0	2003
Anteil NO	%	5,6	0,0	-5,6	36,7	1999	0,0	2001
Anteil O	%	11,8	16,1	+4,3	36,7	2019	0,0	1995
Anteil SO	%	5,6	29,0	+23,4	29,0	2021	0,0	2000
Anteil S	%	4,9	32,3	+27,4	32,3	2021	0,0	1998
Anteil SW	%	13,9	3,2	-10,7	43,3	1995	0,0	1997
Anteil W	%	36,4	16,1	-20,3	76,7	2011	10,0	1999
Anteil NW	%	16,5	0,0	-16,5	46,7	2014	0,0	2011
Zahl der Tage mit Nebel	Tage	0,7	1	+0,3	5	1995	0	1998
Z. d. T. m. Schneefall	Tage	0,0	0	-0,0	1	2005	0	1995
Z. d. T. m. Gewitter	Tage	3,3	6	+2,7	7	1996	1	2004

Aux

M-ID jun

J-ID BI

Klimatologische Übersicht
Gornsdorf, Andreasberg (515 m ü. N.N.)
 50° 41' 50.3" N, 12° 53' 24.8" E



Klimatologische Übersicht
Gornsdorf, Andreasberg (515 m ü. N.N.)

50° 41' 50.3" N, 12° 53' 24.8" E

Datum	Maximum Temperatur		Minimum Temperatur		Luftdruck		Luftfeuchte		Niederschlag	Schneehöhe	Windrichtung	Juni 2021	
	°C	°C*	°C	°C*	hPa	hPa*	%	%*	mm	cm		Wettererscheinungen	
												18-6 Uhr	6-18 Uhr
1.	19,8	17,3	5,4	9,3	1019	1018	76	77,7			SO		
2.	21,8	19,5	10,8	9,2	1023	1018	70	69,4			SO		
3.	24,7	20,7	12,8	11,0	1023	1017	65	76,2			S		
4.	24,8	20,1	15,0	11,2	1022	1016	81	73,3			S		
5.	24,8	21,6	15,0	11,8	1022	1016	81	69,5			S		Gewitter
6.	25,3	21,4	14,4	11,1	1021	1016	95	79,8	3,8		SO	Gewitter	
7.	21,7	22,0	14,6	12,0	1023	1017	92	75,2	0,2		W		Nebel, Gewitter
8.	21,8	21,6	13,1	12,1	1024	1017	95	73,6	1,4		SO		
9.	22,9	22,1	13,2	12,0	1023	1018	87	69,3			W		starker Regen
10.	21,6	22,4	13,4	12,1	1023	1017	85	68,5	4,6		O		Gewitter
11.	22,0	21,2	12,0	12,5	1021	1016	87	78,8	0,8		O		
12.	24,1	20,9	12,1	12,3	1020	1016	82	73,8			S		leichter Regen
13.	22,9	20,7	14,0	11,8	1022	1017	71	76,3			W		
14.	14,7	20,3	8,6	11,2	1028	1017	85	77,5			S		
15.	23,1	21,4	6,7	11,4	1022	1018	78	74,7			S		
16.	25,2	20,8	11,7	12,0	1020	1018	76	76,5			N		
17.	26,4	20,9	15,6	11,2	1017	1018	70	67,6			SO		
18.	29,6	21,9	18,4	12,8	1015	1017	67	69,7			SO		
19.	31,3	21,8	19,6	12,7	1014	1017	87	76,8			S		
20.	28,5	22,3	19,9	13,8	1007	1016	73	71,5			SO		
21.	27,3	22,0	17,2	13,0	1010	1017	84	74,2	3,8		SO	Gewitter, leichter Dauerregen	
22.	17,8	21,1	12,6	11,8	1019	1019	93	75,1	7,6		SO	mäßiger Regen	leichter Regen
23.	17,0	20,2	14,1	12,0	1021	1019	93	70,7	7,8		O		Regenschauer
24.	16,3	19,9	13,1	11,9	1020	1019	96	71,9	4,2		O	Regenschauer	Regenschauer
25.	19,2	21,0	13,6	12,5	1021	1018	96	80	15,8		O		leichter Nieselregen, Regenschauer
26.	22,1	21,1	11,6	11,9	1021	1019	89	70,9	0,2		S	starker Regen	
27.	23,4	22,0	11,3	12,3	1019	1018	78	69,9			S		
28.	26,9	21,9	16,2	13,1	1015	1018	84	74,7			S		
29.	22,8	22,3	16,1	12,9	1011	1017	92	69,8	5		W		Gewitter
30.	20,9	22,1	13,8	13,2	1013	1017	81	71,9	1,6		SW	starker Regen	
											W		

* vieljähriger Mittelwert

