

Klimatologische Übersicht
Gornsdorf, Andreasberg (515 m ü. N.N.)

50° 41' 50.3" N, 12° 53' 24.8" E

Element	Einheit	Mittelwert	September 2021	Abweichung	Bisherige Extreme			
					Max.	Jahr	Min.	Jahr
Temperatur (Mittelwert)	°C	13,6	14,5	+1,0	17,6	1999	9,8	1995
Höchste Temperatur	°C	25,4	26,3	+0,9	29,0	1999	20,0	1995
Mittlere Maximumtemperatur	°C	17,4	18,4	+1,0	21,7	1999	11,8	1995
Tiefste Temperatur	°C	3,6	5,3	+1,7	7,0	2006	-1,0	2008
Mittlere Minimumtemperatur	°C	9,8	10,7	+0,9	13,4	1999	7,3	1996
Temperatur (Mittelwert - 1.-10.)	°C	14,9	16,1	+1,2	18,1	2005	10,5	1996
Temperatur (Mittelwert - 11.-20.)	°C	13,8	14,5	+0,7	19,5	1999	9,2	1996
Temperatur (Mittelwert - 21.-31.)	°C	12,0	13,1	+1,0	16,5	1999	6,3	1995
Max.: ≥ 30,0 °C (Heiße Tage)	Tage	0,0	0	+0,0	0	1995	0	1995
Max.: ≥ 25,0 °C (Sommertage)	Tage	1,7	1	-0,7	6	1999	0	1995
Min.: ≥ 20,0 °C (Tropennacht)	Tage	0,0	0	+0,0	0	1995	0	1995
Min.: < 0,0 °C (Frosttage)	Tage	0,1	0	-0,1	1	2008	0	1995
Min.: < -10,0 °C (Strenger Frost)	Tage	0,0	0	+0,0	0	1995	0	1995
Max.: < 0,0 °C (Eistage)	Tage	0,0	0	+0,0	0	1995	0	1995
Gesamtniederschlagshöhe	mm	89,2	38,6	43%	194,0	2001	20,5	1997
Maximaler Tagesniederschlag	mm	28,2	11,2	-17,0	65,0	2019	6,5	2006
Zahl der Tage mit ≥ 10,0 mm	Tage	3,0	1	-2,0	9	2014	0	1999
Zahl der Tage mit ≥ 5,0 mm	Tage	5,0	1	-4,0	13	2007	1	1997
Zahl der Tage mit ≥ 2,5 mm	Tage	7,7	4	-3,7	19	2001	2	1997
Zahl der Tage mit ≥ 1,0 mm	Tage	11,4	12	+0,6	24	2001	5	2020
Zahl der Tage mit > 0 mm	Tage	13,2	16	+2,8	28	2001	7	1997
Maximale Schneehöhe	cm	0,0	0,0	+0,0	0,0	1995	0,0	1995
Zahl der Tage mit ≥ 50 cm	Tage	0,0	0	+0,0	0	1995	0	1995
Zahl der Tage mit ≥ 25 cm	Tage	0,0	0	+0,0	0	1995	0	1995
Zahl der Tage mit ≥ 10 cm	Tage	0,0	0	+0,0	0	1995	0	1995
Zahl der Tage mit ≥ 5 cm	Tage	0,0	0	+0,0	0	1995	0	1995
Zahl der Tage mit > 0 cm	Tage	0,0	0	+0,0	0	1995	0	1995
Luftdruck (Mittelwert)	hPa	1019,5	1021,5	+2,0	1025,2	2009	1014,6	2017
Tiefster Luftdruck	hPa	1009,1	1013,7	+4,6	1013,7	2021	999,9	2020
Höchster Luftdruck	hPa	1028,3	1030,5	+2,2	1039,0	2018	1020,0	2016
rel. Luftfeuchtigkeit (Mittelwert)	%	83,0	89,1	+6,1	97,2	2014	72,5	2018
Minimale rel. Luftfeuchtigkeit	%	58,6	73,0	+14,4	79,0	2014	49,0	2019
Anteil N	%	7,8	6,7	-1,2	30,0	2007	0,0	1998
Anteil NO	%	5,0	0,0	-5,0	26,7	1996	0,0	1995
Anteil O	%	17,9	23,3	+5,4	43,3	2008	3,3	2005
Anteil SO	%	10,0	16,7	+6,7	33,3	2020	0,0	1996
Anteil S	%	8,3	26,7	+18,3	33,3	1995	0,0	1997
Anteil SW	%	12,4	3,3	-9,1	26,7	2006	0,0	1995
Anteil W	%	27,2	20,0	-7,2	53,3	2019	6,7	1999
Anteil NW	%	11,2	3,3	-7,8	33,3	2002	0,0	2020
Zahl der Tage mit Nebel	Tage	1,3	1	-0,3	6	2009	0	1997
Z. d. T. m. Schneefall	Tage	0,0	0	+0,0	0	1995	0	1995
Z. d. T. m. Gewitter	Tage	1,1	2	+0,9	5	2015	0	1996

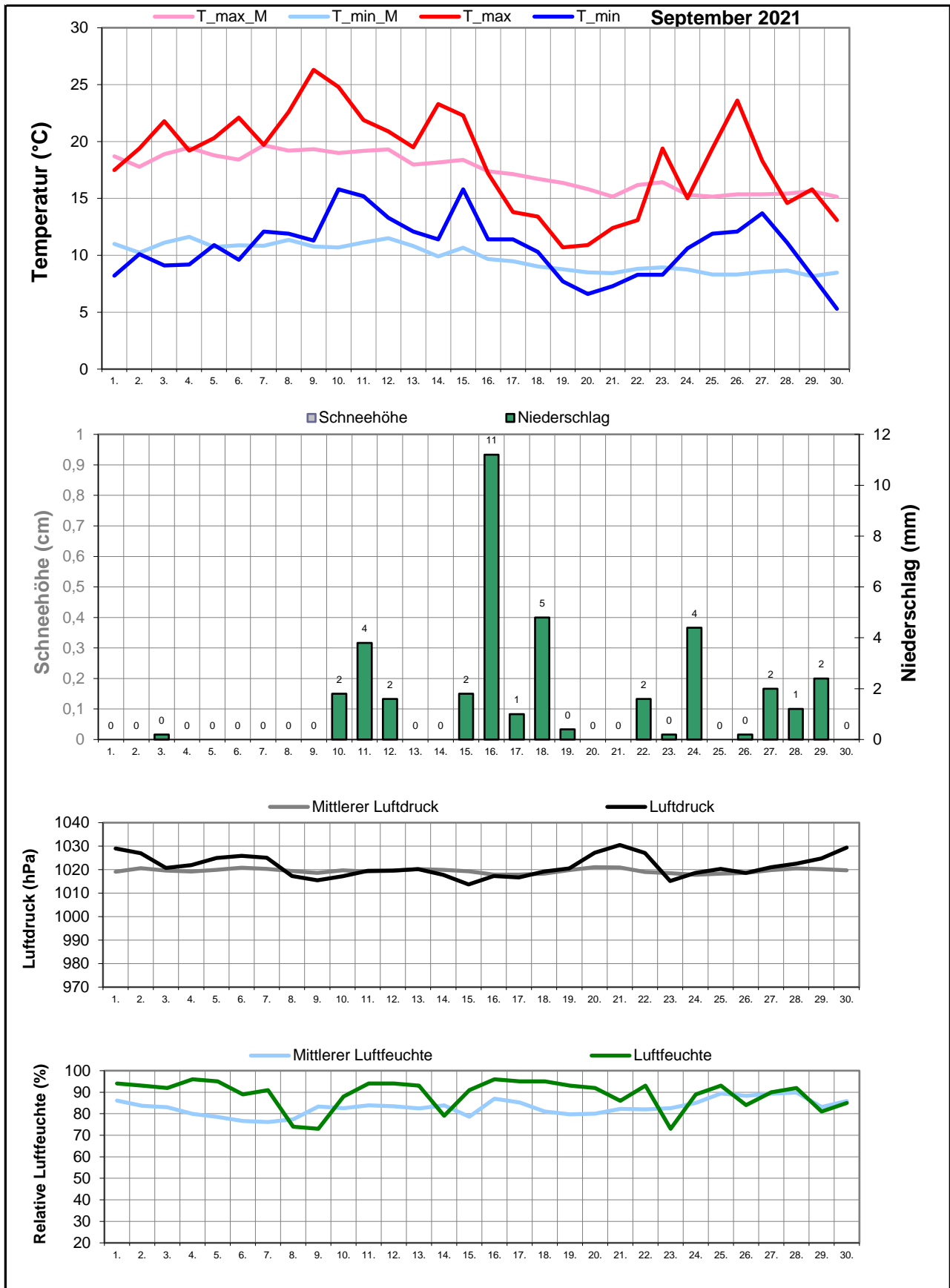
Aux

M-ID sep

J-ID BI

Klimatologische Übersicht Gornsdorf, Andreasberg (515 m ü. N.N.)

50° 41' 50.3" N, 12° 53' 24.8" E



Klimatologische Übersicht
Gornsdorf, Andreasberg (515 m ü. N.N.)

50° 41' 50.3" N, 12° 53' 24.8" E

Datum	Maximum Temperatur		Minimum Temperatur		Luftdruck		Luftfeuchte		Niederschlag	Schneehöhe	Windrichtung	September 2021	
	Wettererscheinungen												
	°C	°C*	°C	°C*	hPa	hPa*	%	%*	mm	cm		18-6 Uhr	6-18 Uhr
1.	17,5	18,7	8,2	11,0	1029	1019	94	86,1			NW		
2.	19,4	17,8	10,1	10,2	1027	1021	93	83,7			o		
3.	21,8	18,9	9,1	11,1	1021	1020	92	83,1	0,2		W		
4.	19,2	19,5	9,2	11,6	1022	1019	96	80			o		
5.	20,3	18,8	10,9	10,7	1025	1020	95	78,5			s		
6.	22,1	18,4	9,6	10,9	1026	1021	89	76,6			o		
7.	19,7	19,7	12,1	10,8	1025	1020	91	76,2			O		
8.	22,6	19,2	11,9	11,4	1017	1019	74	77,4			s		
9.	26,3	19,3	11,3	10,8	1016	1019	73	83,4			SO		
10.	24,8	19,0	15,8	10,7	1017	1020	88	82,6	1,8		s		Gewitter
11.	21,9	19,2	15,2	11,1	1020	1019	94	84	3,8		o	Gewitter	Regenschauer
12.	20,9	19,3	13,3	11,5	1020	1020	94	83,5	1,6		S	Regenschauer	
13.	19,5	18,0	12,1	10,8	1020	1020	93	82,5			SO		
14.	23,3	18,2	11,4	9,9	1018	1020	79	83,9			O		
15.	22,3	18,4	15,8	10,7	1014	1019	91	78,6	1,8		s	leichter Regen	Regenschauer
16.	17,2	17,4	11,4	9,7	1017	1018	96	87	11,2		W	starker Regen	Nebel, starker Regen
17.	13,8	17,1	11,4	9,5	1017	1018	95	85,2	1		W		Regenschauer
18.	13,4	16,7	10,3	9,0	1019	1018	95	81,1	4,8		n		mäßiger Regen
19.	10,7	16,4	7,7	8,8	1021	1020	93	79,8	0,4		s	mäßiger Regen	
20.	10,9	15,8	6,6	8,5	1027	1021	92	80			O		
21.	12,4	15,2	7,3	8,4	1031	1021	86	82,2			W		
22.	13,1	16,2	8,3	8,8	1027	1019	93	82,1	1,6		s	Regenschauer	
23.	19,4	16,4	8,3	8,9	1015	1018	73	82,6	0,2		w		
24.	15,0	15,3	10,6	8,8	1019	1018	89	85,1	4,4		SW	leichter Regen	
25.	19,4	15,2	11,9	8,3	1020	1018	93	89,4			s		
26.	23,6	15,4	12,1	8,3	1019	1019	84	88,4	0,2		SO		
27.	18,3	15,4	13,7	8,5	1021	1020	90	89,4	2		n	Regenschauer	
28.	14,6	15,4	11,1	8,7	1023	1020	92	89,9	1,2		SO		mäßiger Regen
29.	15,8	15,6	8,2	8,2	1025	1020	81	83,1	2,4		w		Regenschauer
30.	13,1	15,1	5,3	8,5	1029	1020	85	85,9			SO		

* vieljähriger Mittelwert

