

Klimatologische Übersicht
Gornsdorf, Andreasberg (515 m ü. N.N.)

50° 41' 50.3" N, 12° 53' 24.8" E

Element	Einheit	Mittelwert	Mai 2022	Abweichung	Bisherige Extreme			
					Max.	Jahr	Min.	Jahr
Temperatur (Mittelwert)	°C	13,0	13,4	+0,4	15,6	2018	9,9	1996
Höchste Temperatur	°C	27,1	26,5	-0,6	33,0	1999	21,0	2010
Mittlere Maximumtemperatur	°C	17,6	18,9	+1,3	21,2	2000	12,7	1996
Tiefste Temperatur	°C	1,3	2,9	+1,6	7,0	2002	-2,0	2011
Mittlere Minimumtemperatur	°C	8,3	7,9	-0,4	11,2	2003	5,8	2020
Temperatur (Mittelwert - 1.-10.)	°C	11,8	11,8	+0,0	16,9	2000	7,2	1996
Temperatur (Mittelwert - 11.-20.)	°C	12,8	16,4	+3,6	18,1	1997	7,6	1995
Temperatur (Mittelwert - 21.-31.)	°C	14,2	12,1	-2,0	19,0	2018	9,4	2013
Max.: ≥ 30,0 °C (Heiße Tage)	Tage	0,2	0	-0,2	1	1999	0	1995
Max.: ≥ 25,0 °C (Sommertage)	Tage	2,4	3	+0,6	6	1999	0	1995
Min.: ≥ 20,0 °C (Tropennacht)	Tage	0,1	0	-0,1	1	1995	0	1996
Min.: < 0,0 °C (Frosttage)	Tage	0,5	0	-0,5	4	2019	0	1995
Min.: < -10,0 °C (Strenger Frost)	Tage	0,0	0	+0,0	0	1995	0	1995
Max.: < 0,0 °C (Eistage)	Tage	0,0	0	+0,0	0	1995	0	1995
Gesamtniederschlagshöhe	mm	86,6	33,8	39%	178,4	2021	25,0	2017
Maximaler Tagesniederschlag	mm	21,6	9,0	-12,6	53,0	2013	5,0	2017
Zahl der Tage mit ≥ 10,0 mm	Tage	2,4	0	-2,4	7	2013	0	2010
Zahl der Tage mit ≥ 5,0 mm	Tage	6,0	2	-4,0	12	2014	1	2017
Zahl der Tage mit ≥ 2,5 mm	Tage	9,0	5	-4,0	16	2014	4	2015
Zahl der Tage mit ≥ 1,0 mm	Tage	13,4	10	-3,4	22	2010	8	2018
Zahl der Tage mit > 0 mm	Tage	14,9	13	-1,9	23	2010	9	2012
Maximale Schneehöhe	cm	0,1	0,0	-0,1	1,0	2019	0,0	1995
Zahl der Tage mit ≥ 50 cm	Tage	0,0	0	+0,0	0	1995	0	1995
Zahl der Tage mit ≥ 25 cm	Tage	0,0	0	+0,0	0	1995	0	1995
Zahl der Tage mit ≥ 10 cm	Tage	0,0	0	+0,0	0	1995	0	1995
Zahl der Tage mit ≥ 5 cm	Tage	0,0	0	+0,0	0	1995	0	1995
Zahl der Tage mit > 0 cm	Tage	0,1	0	-0,1	1	2019	0	1995
Luftdruck (Mittelwert)	hPa	1016,2	0,0	-1.016,2	1023,9	2011	1011,9	2019
Tiefster Luftdruck	hPa	1006,8	0,0	-1.006,8	1013,0	2009	997,0	2004
Höchster Luftdruck	hPa	1024,9	0,0	-1.024,9	1033,0	2011	1020,0	2002
rel. Luftfeuchtigkeit (Mittelwert)	%	72,3	78,7	+6,4	88,5	2010	49,7	2015
Minimale rel. Luftfeuchtigkeit	%	43,6	56,0	+12,4	61,0	2002	32,0	2009
Anteil N	%	4,8	0,0	-4,8	19,4	2004	0,0	1998
Anteil NO	%	6,9	0,0	-6,9	45,2	1999	0,0	2000
Anteil O	%	18,2	29,0	+10,8	67,7	2018	0,0	1996
Anteil SO	%	7,4	19,4	+12,0	38,7	2021	0,0	1996
Anteil S	%	7,1	32,3	+25,1	32,3	2022	0,0	2008
Anteil SW	%	10,4	0,0	-10,4	29,0	2005	0,0	1998
Anteil W	%	32,7	19,4	-13,4	64,5	2011	9,7	2004
Anteil NW	%	12,2	0,0	-12,2	32,3	2015	0,0	2021
Zahl der Tage mit Nebel	Tage	1,0	0	-1,0	7	1996	0	1995
Z. d. T. m. Schneefall	Tage	0,2	0	-0,2	2	2020	0	1995
Z. d. T. m. Gewitter	Tage	2,6	2	-0,6	6	1997	0	2002

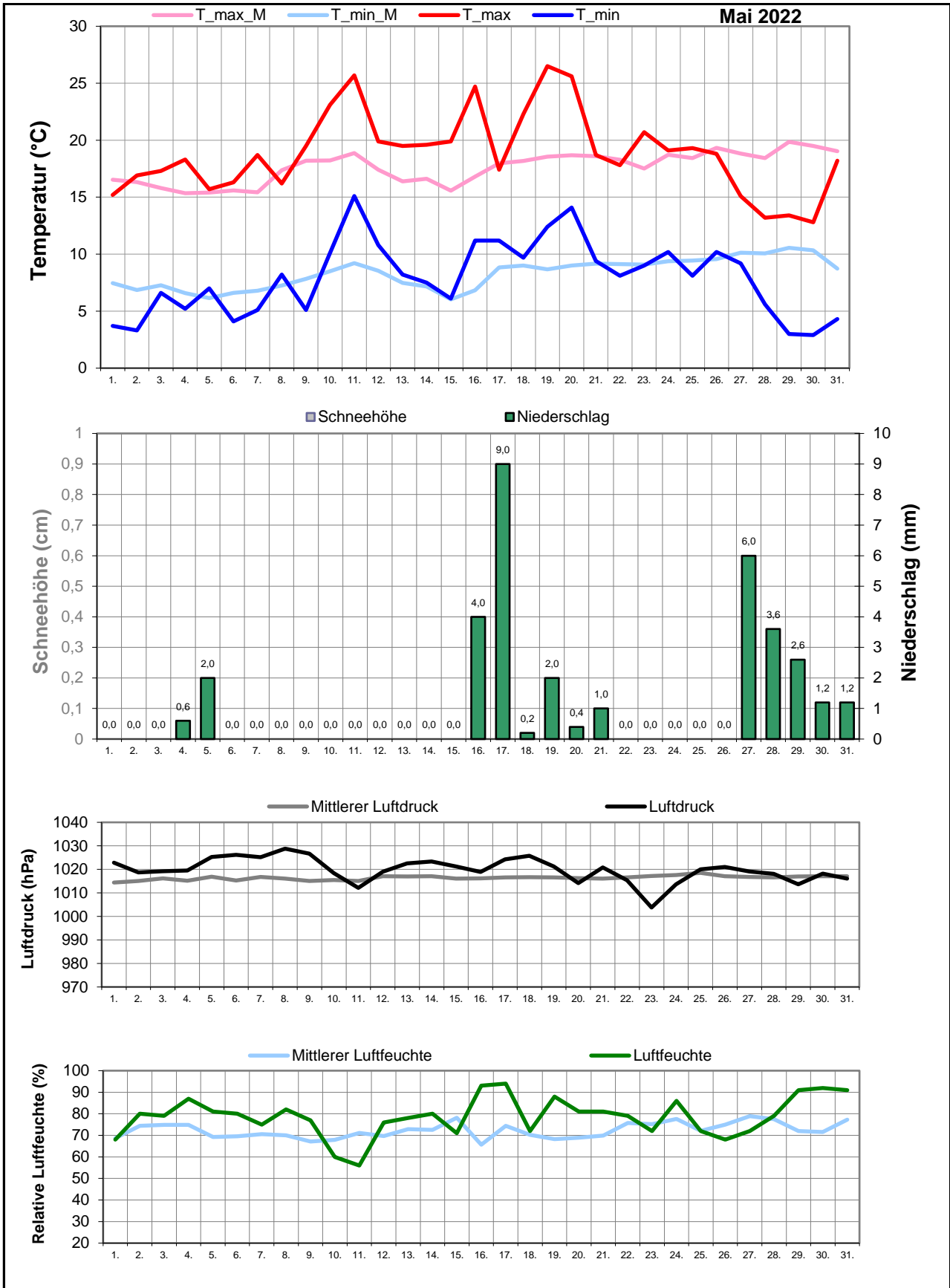
Aux

M-ID mai

J-ID BK

Klimatologische Übersicht Gornsdorf, Andreasberg (515 m ü. N.N.)

50° 41' 50.3" N, 12° 53' 24.8" E



Klimatologische Übersicht Gornsdorf, Andreasberg (515 m ü. N.N.)

50° 41' 50.3" N, 12° 53' 24.8" E

Datum	Maximum Temperatur		Minimum Temperatur		Luftdruck		Luftfeuchte		Niederschlag mm	Schneehöhe cm	Windrichtung	Mai 2022			
												Wettererscheinungen			
	°C	°C*	°C	°C*	hPa	hPa*	%	%*				18-6 Uhr	6-18 Uhr		
1.	15,2	16,5	3,7	7,5	1023	1014	68	68,7			O				
2.	16,9	16,3	3,3	6,8	1019	1015	80	74,4			SO				
3.	17,3	15,8	6,6	7,3	1019	1016	79	74,8			SO				
4.	18,3	15,4	5,2	6,6	1020	1015	87	74,9	0,6		W				
5.	15,7	15,4	7,0	6,1	1025	1017	81	69,3	2		o	leichter Regen, Regenschauer			
6.	16,3	15,6	4,1	6,6	1026	1015	80	69,5			O				
7.	18,7	15,4	5,1	6,8	1025	1017	75	70,5			SO				
8.	16,2	17,4	8,2	7,2	1029	1016	82	70			SO		leichter Regenschauer		
9.	19,5	18,2	5,1	7,8	1027	1015	77	67,2			SO				
10.	23,1	18,2	10,1	8,5	1018	1015	60	67,9			o				
11.	25,7	18,9	15,1	9,2	1012	1015	56	71,1			s				
12.	19,9	17,4	10,8	8,6	1019	1017	76	69,7			SO				
13.	19,5	16,4	8,2	7,5	1023	1017	78	72,9			s				
14.	19,6	16,6	7,5	7,2	1023	1017	80	72,6			S				
15.	19,9	15,6	6,1	6,0	1021	1016	71	78,2			s				
16.	24,7	16,8	11,2	6,8	1019	1016	93	65,7	4		o	Regenschauer, Gewitter			
17.	17,4	18,0	11,2	8,8	1024	1017	94	74,4	9		o	Regenschauer			
18.	22,3	18,2	9,7	9,0	1026	1017	72	70,2	0,2		o				
19.	26,5	18,6	12,4	8,7	1021	1017	88	68,3	2		o				
20.	25,6	18,7	14,1	9,0	1014	1016	81	68,9	0,4		w	Regenschauer			
21.	18,7	18,6	9,4	9,2	1021	1016	81	69,9	1		W	Gewitter, Regenschauer			
22.	17,8	18,3	8,1	9,1	1015	1017	79	75,8			s				
23.	20,7	17,5	9,0	9,1	1004	1017	72	75,2			O				
24.	19,1	18,7	10,2	9,4	1014	1018	86	77,6			S				
25.	19,3	18,4	8,1	9,4	1020	1019	72	72,1			s				
26.	18,8	19,3	10,2	9,6	1021	1017	68	75			w				
27.	15,1	18,8	9,2	10,1	1019	1017	72	78,9	6		w	Regenschauer, mäßiger Regen			
28.	13,2	18,4	5,6	10,1	1018	1017	79	77,5	3,6		s	Regenschauer, Graupelschauer			
29.	13,4	19,9	3,0	10,6	1014	1017	91	72	2,6		s	Regenschauer			
30.	12,8	19,5	2,9	10,3	1018	1017	92	71,6	1,2		s	Regenschauer			
31.	18,2	19,0	4,3	8,7	1016	1017	91	77,3	1,2		W	Regenschauer			

* vieljähriger Mittelwert

