

Klimatologische Übersicht
Gornsdorf, Andreasberg (515 m ü. N.N.)

50° 41' 50.3" N, 12° 53' 24.8" E

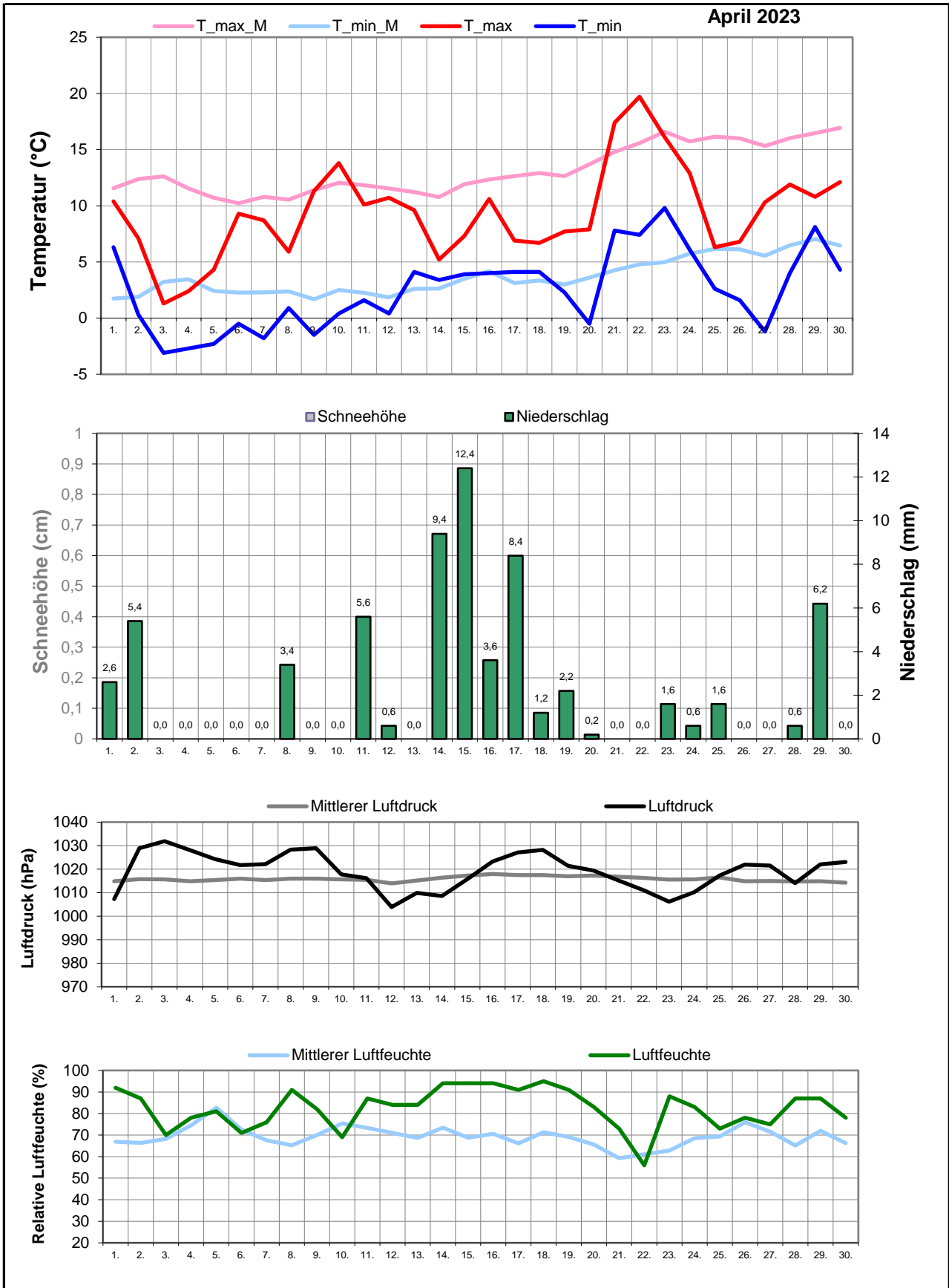
Element	Einheit	Mittelwert	April 2023	Abweichung	Bisherige Extreme			
					Max.	Jahr	Min.	Jahr
Temperatur (Mittelwert)	°C	8,4	5,9	-2,5	13,6	2018	4,3	2021
Höchste Temperatur	°C	22,2	19,7	-2,5	27,0	1996	16,0	1997
Mittlere Maximumtemperatur	°C	13,2	9,4	-3,8	19,4	2018	8,5	1995
Tiefste Temperatur	°C	-3,6	-3,1	+0,5	-0,5	2000	-9,0	2013
Mittlere Minimumtemperatur	°C	3,7	2,5	-1,3	7,7	2018	0,1	2021
Temperatur (Mittelwert - 1.-10.)	°C	6,9	3,5	-3,4	12,3	2009	0,1	2013
Temperatur (Mittelwert - 11.-20.)	°C	7,6	5,5	-2,1	14,6	2018	2,8	1997
Temperatur (Mittelwert - 21.-31.)	°C	10,9	8,7	-2,1	16,0	2000	4,9	2016
Max.: ≥ 30,0 °C (Heiße Tage)	Tage	0,0	0	+0,0	0	1995	0	1995
Max.: ≥ 25,0 °C (Sommertage)	Tage	0,4	0	-0,4	4	1996	0	1995
Min.: ≥ 20,0 °C (Tropennacht)	Tage	0,0	0	+0,0	0	1995	0	1995
Min.: < 0,0 °C (Frosttage)	Tage	5,8	8	+2,2	17	2021	1	2000
Min.: < -10,0 °C (Strenger Frost)	Tage	0,0	0	+0,0	0	1995	0	1995
Max.: < 0,0 °C (Eistage)	Tage	0,1	0	-0,1	2	2003	0	1997
Gesamtniederschlagshöhe	mm	54,5	65,6	120%	134,5	2008	4,5	2007
Maximaler Tagesniederschlag	mm	14,8	12,4	-2,4	35,0	2008	4,0	2007
Zahl der Tage mit ≥ 10,0 mm	Tage	1,4	1	-0,4	4	2008	0	1998
Zahl der Tage mit ≥ 5,0 mm	Tage	4,0	6	+2,0	9	1997	0	2007
Zahl der Tage mit ≥ 2,5 mm	Tage	6,4	9	+2,6	13	1997	1	2007
Zahl der Tage mit ≥ 1,0 mm	Tage	10,2	13	+2,8	19	2001	1	2007
Zahl der Tage mit > 0 mm	Tage	12,2	17	+4,8	25	2001	2	2007
Maximale Schneehöhe	cm	4,0	0,0	-4,0	27,0	2013	0,0	1998
Zahl der Tage mit ≥ 50 cm	Tage	0,0	0	+0,0	0	1995	0	1995
Zahl der Tage mit ≥ 25 cm	Tage	0,2	0	-0,2	6	2013	0	1995
Zahl der Tage mit ≥ 10 cm	Tage	0,7	0	-0,7	10	2013	0	1995
Zahl der Tage mit ≥ 5 cm	Tage	1,2	0	-1,2	11	2013	0	1998
Zahl der Tage mit > 0 cm	Tage	2,0	0	-2,0	11	2013	0	1998
Luftdruck (Mittelwert)	hPa	1015,9	1019,2	+3,3	1023,7	2011	1008,3	2008
Tiefster Luftdruck	hPa	1005,3	1003,9	-1,4	1018,0	2007	993,4	2022
Höchster Luftdruck	hPa	1026,0	1031,9	+5,9	1035,8	2022	1018,0	2006
rel. Luftfeuchtigkeit (Mittelwert)	%	69,3	82,4	+13,1	85,1	2008	49,3	2020
Minimale rel. Luftfeuchtigkeit	%	41,0	56,0	+15,0	58,0	2021	28,0	2017
Anteil N	%	5,9	6,7	+0,8	20,0	1997	0,0	1995
Anteil NO	%	7,0	6,7	-0,3	30,0	2007	0,0	1998
Anteil O	%	22,1	10,0	-12,1	56,7	2019	0,0	2001
Anteil SO	%	8,5	33,3	+24,8	33,3	2023	0,0	1997
Anteil S	%	3,3	10,0	+6,7	10,0	2001	0,0	1995
Anteil SW	%	11,4	3,3	-8,0	33,3	2017	0,0	2007
Anteil W	%	26,9	16,7	-10,2	46,7	2012	6,7	2007
Anteil NW	%	14,9	13,3	-1,6	46,7	2017	0,0	2009
Zahl der Tage mit Nebel	Tage	1,1	2	+0,9	5	2010	0	1997
Z. d. T. m. Schneefall	Tage	3,3	2	-1,3	11	1997	0	1998
Z. d. T. m. Gewitter	Tage	0,8	2	+1,2	5	2018	0	1996

Aux

M-ID apr

J-ID BM

Klimatologische Übersicht
Gornsdorf, Andreasberg (515 m ü. N.N.)
 50° 41' 50.3" N, 12° 53' 24.8" E



Klimatologische Übersicht Gornsdorf, Andreasberg (515 m ü. N.N.)

50° 41' 50.3" N, 12° 53' 24.8" E

Datum	Maximum Temperatur		Minimum Temperatur		Luftdruck		Luftfeuchte		Niederschlag	Schneehöhe	Windrichtung	April 2023	
	°C	°C*	°C	°C*	hPa	hPa*	%	%*	mm	cm		Wettererscheinungen	
												18-6 Uhr	6-18 Uhr
1.	10,4	11,6	6,3	1,7	1007	1015	92	66,9	2,6		w	Regenschauer	Regenschauer
2.	7,1	12,4	0,3	1,9	1029	1016	87	66,4	5,4		n	starker Regen	mäßiger Nieselregen, leichter Schneefall
3.	1,3	12,6	-3,1	3,2	1032	1016	70	68,3			no		
4.	2,4	11,5	-2,7	3,4	1028	1015	78	74,5			no		
5.	4,3	10,7	-2,3	2,4	1024	1015	81	82,7			o		
6.	9,3	10,2	-0,5	2,3	1022	1016	71	72,5			SO		
7.	8,7	10,8	-1,8	2,3	1022	1015	76	67,5			NW		
8.	5,9	10,5	0,9	2,4	1028	1016	91	65,2	3,4		SO	Regenschauer	starker Regen, Regenschauer
9.	11,3	11,4	-1,5	1,7	1029	1016	82	70			SO		
10.	13,8	12,1	0,4	2,5	1018	1016	69	75,4			SO		
11.	10,1	11,8	1,6	2,2	1016	1015	87	73,4	5,6		SO	mäßiger Regen	starker Regen, Regenschauer, Graupelgewitter
12.	10,7	11,5	0,4	1,8	1004	1014	84	71	0,6		SW		Regenschauer
13.	9,6	11,2	4,1	2,6	1010	1015	84	68,7			SO		
14.	5,2	10,8	3,4	2,6	1009	1016	94	73,4	9,4		NW	mäßiger Regen	starker Regen
15.	7,3	11,9	3,9	3,5	1016	1017	94	68,8	12,4		SO	starker Regen	mäßiger Regen
16.	10,6	12,3	4,0	4,2	1023	1018	94	70,5	3,6		NW		Regenschauer
17.	6,9	12,6	4,1	3,1	1027	1017	91	66,2	8,4		N	Regenschauer	starker Regen
18.	6,7	12,9	4,1	3,4	1028	1017	95	71,4	1,2		NW	Nebel	Nebel, mäßiger Nieselregen
19.	7,7	12,6	2,3	3,0	1021	1017	91	69,1	2,2		o	Nebel	Nebel, Graupelschauer, Regenschauer
20.	7,9	13,7	-0,5	3,6	1019	1017	83	65,6	0,2		o		
21.	17,4	14,8	7,8	4,3	1015	1017	73	59,3			SO		
22.	19,7	15,6	7,4	4,8	1011	1016	56	61,1			w		
23.	16,1	16,6	9,8	5,0	1006	1016	88	62,8	1,6		S	leichter Regen	leichter Regen
24.	12,9	15,7	6,1	5,7	1010	1016	83	68,5	0,6		W	Regenschauer	leichter Regen
25.	6,3	16,1	2,6	6,2	1017	1016	73	69,3	1,6		W	Regenschauer	Regenschauer
26.	6,8	16,0	1,6	6,1	1022	1015	78	76			S		leichter Schneefall
27.	10,3	15,3	-1,2	5,6	1022	1015	75	71,5			s		
28.	11,9	16,0	4,0	6,5	1014	1015	87	65,2	0,6		SO		Regenschauer
29.	10,8	16,5	8,1	7,0	1022	1015	87	72	6,2		W	Regenschauer, Gewitter	Regenschauer
30.	12,1	16,9	4,3	6,5	1023	1014	78	66,3			SO		

* vieljähriger Mittelwert

