

Klimatologische Übersicht  
**Gornsdorf, Andreasberg (515 m ü. N.N.)**

50° 41' 50.3" N, 12° 53' 24.8" E

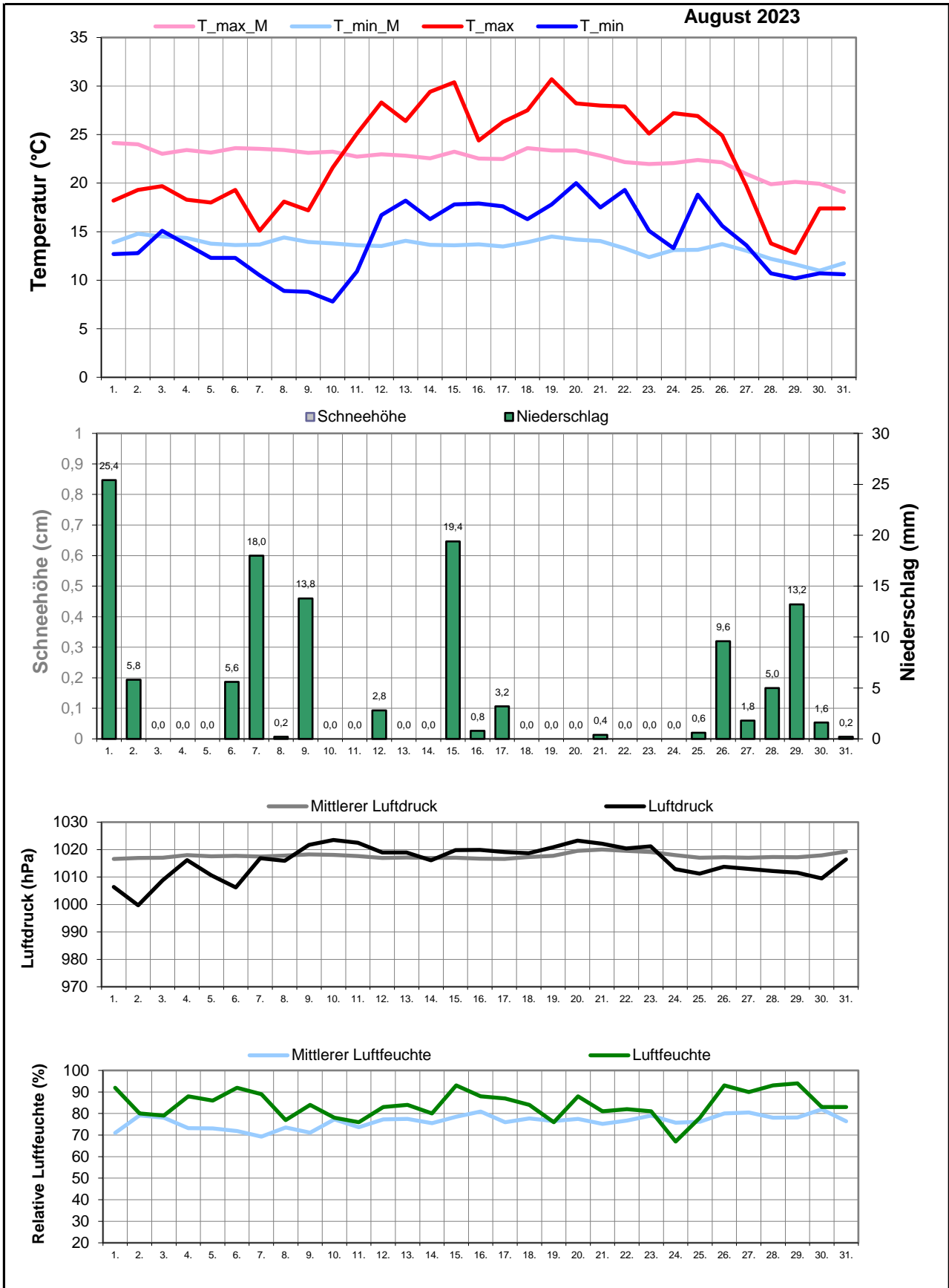
Element	Einheit	Mittelwert	August 2023	Abweichung	Bisherige Extreme			
					Max.	Jahr	Min.	Jahr
Temperatur (Mittelwert)	°C	18,0	<b>18,4</b>	+0,4	20,9	2015	14,9	2006
Höchste Temperatur	°C	29,9	<b>30,7</b>	+0,8	35,0	2012	26,0	2002
Mittlere Maximumtemperatur	°C	22,5	<b>22,7</b>	+0,2	26,1	2015	18,3	2006
Tiefste Temperatur	°C	7,7	<b>7,8</b>	+0,1	14,0	2002	3,0	2016
Mittlere Minimumtemperatur	°C	13,5	<b>14,2</b>	+0,7	15,8	2015	11,1	2021
Temperatur (Mittelwert - 1.-10.)	°C	18,8	<b>15,0</b>	-3,8	23,7	2018	13,4	2005
Temperatur (Mittelwert - 11.-20.)	°C	18,4	<b>22,3</b>	+3,9	22,5	2000	15,0	2014
Temperatur (Mittelwert - 21.-31.)	°C	16,9	<b>18,0</b>	+1,1	20,9	1997	12,4	1998
Max.: ≥ 30,0 °C (Heiße Tage)	Tage	1,9	<b>2</b>	+0,1	8	2015	0	1995
Max.: ≥ 25,0 °C (Sommertage)	Tage	9,6	<b>14</b>	+4,4	19	2003	1	2006
Min.: ≥ 20,0 °C (Tropennacht)	Tage	0,9	<b>1</b>	+0,1	7	1995	0	1996
Min.: < 0,0 °C (Frosttage)	Tage	0,0	<b>0</b>	+0,0	0	1995	0	1995
Min.: < -10,0 °C (Strenger Frost)	Tage	0,0	<b>0</b>	+0,0	0	1995	0	1995
Max.: < 0,0 °C (Eistage)	Tage	0,0	<b>0</b>	+0,0	0	1995	0	1995
Gesamtniederschlagshöhe	mm	114,7	<b>127,4</b>	111%	309,5	2002	31,0	2003
Maximaler Tagesniederschlag	mm	34,9	<b>25,4</b>	-9,5	111,5	2002	9,0	2003
Zahl der Tage mit ≥ 10,0 mm	Tage	3,7	<b>5</b>	+1,3	10	2010	0	2003
Zahl der Tage mit ≥ 5,0 mm	Tage	6,5	<b>9</b>	+2,5	16	2010	2	2003
Zahl der Tage mit ≥ 2,5 mm	Tage	9,1	<b>11</b>	+1,9	17	2010	4	2003
Zahl der Tage mit ≥ 1,0 mm	Tage	12,2	<b>13</b>	+0,8	21	2006	8	2003
Zahl der Tage mit > 0 mm	Tage	13,7	<b>18</b>	+4,3	23	2021	9	2015
Maximale Schneehöhe	cm	0,0	<b>0,0</b>	+0,0	0,0	1995	0,0	1995
Zahl der Tage mit ≥ 50 cm	Tage	0,0	<b>0</b>	+0,0	0	1995	0	1995
Zahl der Tage mit ≥ 25 cm	Tage	0,0	<b>0</b>	+0,0	0	1995	0	1995
Zahl der Tage mit ≥ 10 cm	Tage	0,0	<b>0</b>	+0,0	0	1995	0	1995
Zahl der Tage mit ≥ 5 cm	Tage	0,0	<b>0</b>	+0,0	0	1995	0	1995
Zahl der Tage mit > 0 cm	Tage	0,0	<b>0</b>	+0,0	0	1995	0	1995
Luftdruck (Mittelwert)	hPa	1017,7	<b>1015,7</b>	-1,9	1024,2	2012	1013,2	2014
Tiefster Luftdruck	hPa	1010,0	<b>999,7</b>	-10,3	1019,0	2009	999,7	2023
Höchster Luftdruck	hPa	1024,4	<b>1023,5</b>	-0,9	1031,0	2010	1016,0	2014
rel. Luftfeuchtigkeit (Mittelwert)	%	76,3	<b>84,2</b>	+7,8	88,9	2021	62,6	2015
Minimale rel. Luftfeuchtigkeit	%	50,9	<b>67,0</b>	+16,1	72,0	2021	35,0	2012
Anteil N	%	3,8	<b>6,5</b>	+2,7	19,4	1995	0,0	2001
Anteil NO	%	4,0	<b>0,0</b>	-4,0	22,6	1999	0,0	2002
Anteil O	%	17,8	<b>22,6</b>	+4,8	45,2	1995	0,0	2008
Anteil SO	%	10,2	<b>29,0</b>	+18,8	32,3	2020	0,0	1995
Anteil S	%	5,9	<b>9,7</b>	+3,8	29,0	2020	0,0	1995
Anteil SW	%	18,6	<b>12,9</b>	-5,7	54,8	2010	0,0	1998
Anteil W	%	28,7	<b>19,4</b>	-9,3	67,7	2008	3,2	2022
Anteil NW	%	11,0	<b>0,0</b>	-11,0	38,7	2005	0,0	2011
Zahl der Tage mit Nebel	Tage	0,8	<b>0</b>	-0,8	4	2001	0	1995
Z. d. T. m. Schneefall	Tage	0,0	<b>0</b>	+0,0	0	1995	0	1995
Z. d. T. m. Gewitter	Tage	3,0	<b>6</b>	+3,0	9	2002	0	0

Aux

M-ID aug

J-ID BM

Klimatologische Übersicht  
**Gornsdorf, Andreasberg (515 m ü. N.N.)**  
 50° 41' 50.3" N, 12° 53' 24.8" E



Klimatologische Übersicht  
**Gornsdorf, Andreasberg (515 m ü. N.N.)**

50° 41' 50.3" N, 12° 53' 24.8" E

Datum	Maximum Temperatur		Minimum Temperatur		Luftdruck		Luftfeuchte		Niederschlag	Schneehöhe	Windrichtung	<b>August 2023</b>	
	°C	°C*	°C	°C*	hPa	hPa*	%	%*	mm	cm		Wettererscheinungen	
												18-6 Uhr	6-18 Uhr
1.	18,2	24,1	12,7	13,9	1006	1017	92	71	25,4		SW	Regenschauer	starker Regen, Gewitter
2.	19,3	24,0	12,8	14,8	999,7	1017	80	79,1	5,8		S	Regenschauer	Regenschauer
3.	19,7	23,0	15,1	14,5	1009	1017	79	78			W	Regenschauer	
4.	18,3	23,4	13,7	14,4	1016	1018	88	73,2			O		
5.	18,0	23,2	12,3	13,8	1011	1018	86	73			o		
6.	19,3	23,6	12,3	13,6	1006	1018	92	71,9	5,6		W	Regenschauer	Regenschauer
7.	15,1	23,5	10,5	13,7	1017	1017	89	69,3	18		W	Regenschauer	Regenschauer
8.	18,1	23,4	8,9	14,4	1016	1018	77	73,5	0,2		W	starker Regenschauer	Regenschauer
9.	17,2	23,1	8,8	13,9	1022	1018	84	71,1	13,8		SO	Regenschauer	starker Regen
10.	21,6	23,2	7,8	13,8	1024	1018	78	77,3			SO		
11.	25,1	22,7	10,9	13,6	1023	1018	76	73,6			s		
12.	28,3	23,0	16,7	13,5	1019	1017	83	77,2	2,8		SW		Gewitter
13.	26,4	22,8	18,2	14,1	1019	1017	84	77,5			o		
14.	29,4	22,5	16,3	13,7	1016	1017	80	75,5			n		
15.	30,4	23,2	17,8	13,6	1020	1017	93	78,5	19,4		SO		Gewitter
16.	24,4	22,5	17,9	13,7	1020	1017	88	81	0,8		SO	leichter Regen	leichter Regen
17.	26,3	22,5	17,6	13,5	1019	1017	87	75,9	3,2		n	leichter Regen	Gewitter
18.	27,5	23,6	16,3	13,9	1019	1017	84	77,7			SO		Gewitter
19.	30,7	23,4	17,8	14,5	1021	1018	76	76,5			SO		
20.	28,2	23,4	20,0	14,2	1023	1020	88	77,5			s		Gewitter
21.	28,0	22,8	17,5	14,0	1022	1020	81	75,2	0,4		SO	Regenschauer	
22.	27,9	22,2	19,3	13,3	1020	1020	82	76,7			o		
23.	25,1	22,0	15,1	12,4	1021	1019	81	79,1			SO		
24.	27,2	22,1	13,3	13,1	1013	1018	67	75,8			o		
25.	26,9	22,4	18,8	13,1	1011	1017	78	76,2	0,6		o		Regenschauer
26.	24,9	22,1	15,6	13,7	1014	1017	93	80	9,6		SW		Regenschauer
27.	19,7	20,9	13,6	13,0	1013	1017	90	80,5	1,8		W	Regenschauer	Regenschauer
28.	13,8	19,9	10,7	12,2	1012	1017	93	78,1	5		SO		mäßiger Regen
29.	12,8	20,1	10,2	11,6	1012	1017	94	78,2	13,2		SW	mäßiger Regen	starker Regen
30.	17,4	19,9	10,7	11,0	1010	1018	83	82	1,6		o	Regenschauer	
31.	17,4	19,1	10,6	11,8	1016	1019	83	76,4	0,2		w		

\* vieljähriger Mittelwert

