

Klimatologische Übersicht
Gornsdorf, Andreasberg (515 m ü. N.N.)

50° 41' 50.3" N, 12° 53' 24.8" E

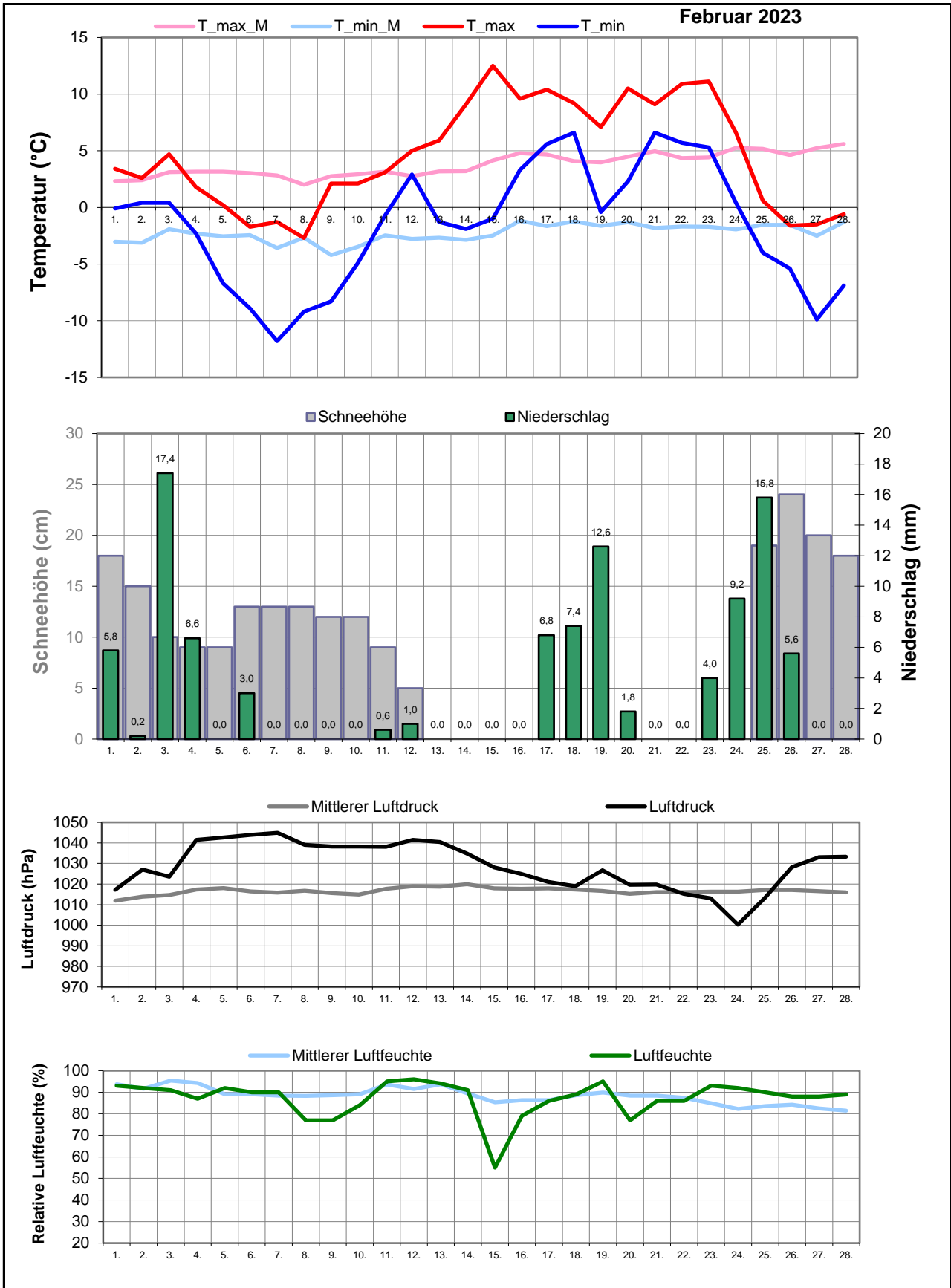
Element	Einheit	Mittelwert	Februar 2023	Abweichung	Bisherige Extreme			
					Max.	Jahr	Min.	Jahr
Temperatur (Mittelwert)	°C	0,8	1,5	+0,7	4,3	2002	-5,0	2012
Höchste Temperatur	°C	11,7	12,5	+0,8	19,5	1998	4,5	2006
Mittlere Maximumtemperatur	°C	3,8	4,6	+0,8	8,1	2019	-1,2	2012
Tiefste Temperatur	°C	-11,0	-11,8	-0,8	-3,0	2014	-22,0	2012
Mittlere Minimumtemperatur	°C	-2,3	-1,6	+0,7	2,3	2002	-8,8	2012
Temperatur (Mittelwert - 1.-10.)	°C	-0,1	-2,0	-1,9	6,7	2002	-13,7	2012
Temperatur (Mittelwert - 11.-20.)	°C	0,9	4,9	+4,0	7,5	1998	-6,3	2003
Temperatur (Mittelwert - 21.-31.)	°C	1,6	1,7	+0,0	7,6	2021	-8,3	2018
Max.: ≥ 30,0 °C (Heiße Tage)	Tage	0,0	0	+0,0	0	1995	0	1995
Max.: ≥ 25,0 °C (Sommertage)	Tage	0,0	0	+0,0	0	1995	0	1995
Min.: ≥ 20,0 °C (Tropennacht)	Tage	0,0	0	+0,0	0	1995	0	1995
Min.: < 0,0 °C (Frosttage)	Tage	17,9	17	-0,9	29	1996	6	2002
Min.: < -10,0 °C (Strenger Frost)	Tage	1,7	1	-0,7	13	2012	0	1995
Max.: < 0,0 °C (Eistage)	Tage	5,8	6	+0,2	17	2003	0	2000
Gesamtniederschlagshöhe	mm	69,2	97,8	141%	133,0	2009	3,5	2014
Maximaler Tagesniederschlag	mm	15,6	17,4	+1,8	31,0	2002	3,0	2014
Zahl der Tage mit ≥ 10,0 mm	Tage	1,8	3	+1,2	6	2009	0	1995
Zahl der Tage mit ≥ 5,0 mm	Tage	5,6	9	+3,4	13	2009	0	1995
Zahl der Tage mit ≥ 2,5 mm	Tage	8,6	11	+2,4	16	1999	1	2014
Zahl der Tage mit ≥ 1,0 mm	Tage	13,0	13	+0,0	23	1999	1	0
Zahl der Tage mit > 0 mm	Tage	14,7	15	+0,3	24	1999	2	2014
Maximale Schneehöhe	cm	24,0	24,0	+0,0	68,0	2006	0,0	2008
Zahl der Tage mit ≥ 50 cm	Tage	0,5	0	-0,5	11	2006	0	1995
Zahl der Tage mit ≥ 25 cm	Tage	4,3	0	-4,3	28	2006	0	1995
Zahl der Tage mit ≥ 10 cm	Tage	11,8	12	+0,2	28	2003	0	1997
Zahl der Tage mit ≥ 5 cm	Tage	15,1	16	+0,9	28	2003	0	2008
Zahl der Tage mit > 0 cm	Tage	17,9	16	-1,9	28	1996	0	2008
Luftdruck (Mittelwert)	hPa	1016,6	1028,8	+12,2	1028,8	2023	1002,2	2010
Tiefster Luftdruck	hPa	999,0	1000,3	+1,3	1009,0	2008	981,0	2009
Höchster Luftdruck	hPa	1029,0	1044,9	+15,9	1046,5	2021	1015,0	2010
rel. Luftfeuchtigkeit (Mittelwert)	%	88,5	87,2	-1,2	97,9	2013	74,4	2019
Minimale rel. Luftfeuchtigkeit	%	60,0	55,0	-5,0	77,0	2009	35,0	2011
Anteil N	%	8,1	0,0	-8,1	42,9	2009	0,0	1997
Anteil NO	%	6,4	0,0	-6,4	21,4	2018	0,0	2002
Anteil O	%	16,2	3,6	-12,6	64,3	2014	0,0	2000
Anteil SO	%	9,3	25,0	+15,7	32,1	2019	0,0	1999
Anteil S	%	7,0	14,3	+7,3	21,4	2003	0,0	1999
Anteil SW	%	10,4	0,0	-10,4	35,7	1997	0,0	2004
Anteil W	%	30,2	50,0	+19,8	71,4	2022	7,1	2001
Anteil NW	%	12,2	3,6	-8,7	28,6	1999	0,0	2011
Zahl der Tage mit Nebel	Tage	1,7	2	+0,3	7	2015	0	1997
Z. d. T. m. Schneefall	Tage	8,6	7	-1,6	17	2005	0	2014
Z. d. T. m. Gewitter	Tage	0,2	1	+0,8	2	2000	0	1995

Aux

M-ID feb

J-ID BM

Klimatologische Übersicht
Gornsdorf, Andreasberg (515 m ü. N.N.)
 50° 41' 50.3" N, 12° 53' 24.8" E



Klimatologische Übersicht Gornsdorf, Andreasberg (515 m ü. N.N.)

50° 41' 50.3" N, 12° 53' 24.8" E

Datum	Maximum Temperatur		Minimum Temperatur		Luftdruck		Luftfeuchte		Niederschlag	Schneehöhe	Windrichtung	Februar 2023	
												Wettererscheinungen	
	°C	°C*	°C	°C*	hPa	hPa*	%	%*	mm	cm		18-6 Uhr	6-18 Uhr
1.	3,4	2,3	-0,1	-3,0	1017	1012	93	93,7	5,8	18	w	Schneeschauer	Graupelschauer
2.	2,6	2,4	0,4	-3,1	1027	1014	92	91,6	0,2	15	w	Schneegewitter	Schneeschauer
3.	4,7	3,1	0,4	-1,9	1024	1015	91	95,4	17,4	10	w	starker Schneefall	starker Dauerregen
4.	1,8	3,2	-2,3	-2,3	1042	1017	87	94,3	6,6	9	W	leichter Regen, leichter Schneefall	Schneeschauer
5.	0,2	3,2	-6,7	-2,5	1043	1018	92	89,1		9	SO		
6.	-1,7	3,0	-8,9	-2,4	1044	1016	90	89,1	3	13	s		starker Schneefall
7.	-1,3	2,8	-11,8	-3,6	1045	1016	90	88,4		13	SO		
8.	-2,7	2,0	-9,2	-2,7	1039	1017	77	88,3		13	s		
9.	2,1	2,8	-8,3	-4,2	1038	1016	77	88,6		12	s		
10.	2,1	2,9	-4,9	-3,5	1038	1015	84	89,1		12	w		
11.	3,1	3,1	-0,7	-2,5	1038	1018	95	93,6	0,6	9	W		mäßiger Nieselregen
12.	5,0	2,8	2,9	-2,8	1042	1019	96	91,5	1	5	s	Nebel, leichter Nieselregen	Nebel, mäßiger Nieselregen
13.	5,9	3,2	-1,3	-2,7	1041	1019	94	93,7			SO		Nebel
14.	9,1	3,2	-1,9	-2,9	1035	1020	91	89,5			SO		
15.	12,5	4,1	-1,0	-2,5	1028	1018	55	85,4			o		
16.	9,6	4,8	3,3	-1,2	1025	1018	79	86,4			W		
17.	10,4	4,7	5,6	-1,7	1021	1018	86	86,4	6,8		w	Regenschauer	
18.	9,2	4,1	6,6	-1,2	1019	1017	89	88,6	7,4		w	starke Regenschauer (Sturm)	starke Regenschauer (Sturm)
19.	7,1	4,0	-0,4	-1,6	1027	1017	95	89,9	12,6		w	starker Regen	starker Dauerregen
20.	10,5	4,5	2,3	-1,3	1020	1015	77	88,4	1,8		w	Regenschauer	
21.	9,1	5,0	6,6	-1,8	1020	1016	86	88,5			W		
22.	10,9	4,3	5,7	-1,7	1015	1016	86	87,4			OSO		
23.	11,1	4,4	5,3	-1,7	1013	1016	93	84,9	4		W		leichter Regen
24.	6,6	5,3	0,4	-1,9	1000	1016	92	82,3	9,2		W	mäßiger Regen	starker Regen
25.	0,6	5,2	-4,0	-1,5	1013	1017	90	83,5	15,8	19	NW	starker Schneefall	starker Schneefall
26.	-1,6	4,6	-5,4	-1,5	1028	1017	88	84,3	5,6	24	SO	starker Schneefall	Schneeschauer
27.	-1,5	5,2	-9,9	-2,5	1033	1017	88	82,5		20	SO		Schneeschauer
28.	-0,6	5,6	-6,9	-1,3	1033	1016	89	81,5		18	SO		
29.		5,6		-1,1		1013		94,4					

* vieljähriger Mittelwert

