

Klimatologische Übersicht
Gornsdorf, Andreasberg (515 m ü. N.N.)

50° 41' 50.3" N, 12° 53' 24.8" E

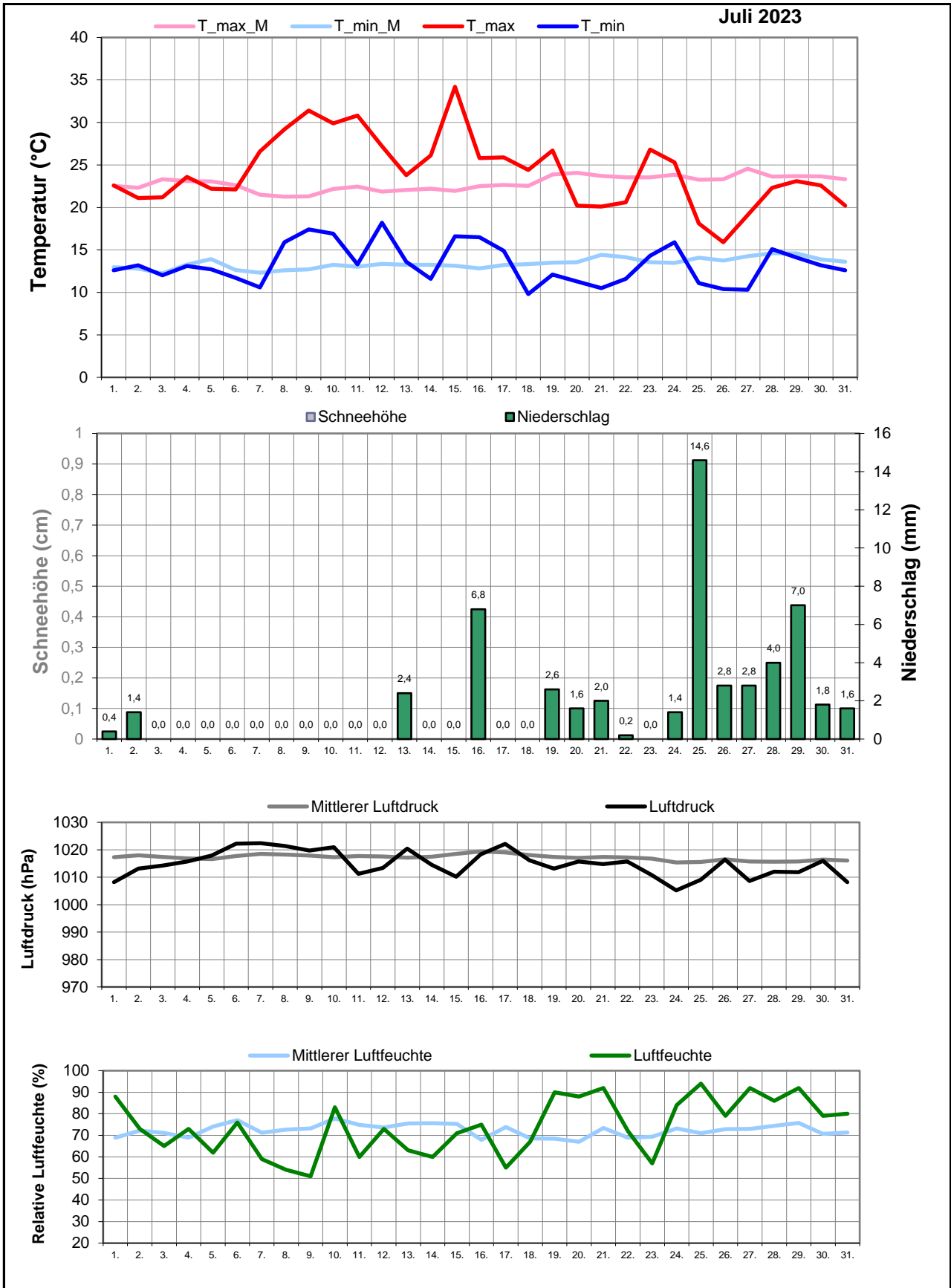
Element	Einheit	Mittelwert	Juli 2023	Abweichung	Bisherige Extreme			
					Max.	Jahr	Min.	Jahr
Temperatur (Mittelwert)	°C	18,1	18,7	+0,6	21,0	2006	15,5	2000
Höchste Temperatur	°C	30,9	34,2	+3,3	34,2	2023	26,0	1996
Mittlere Maximumtemperatur	°C	22,9	24,2	+1,3	26,7	2006	19,0	2000
Tiefste Temperatur	°C	8,1	9,8	+1,7	11,0	2002	4,0	1996
Mittlere Minimumtemperatur	°C	13,4	13,3	-0,1	15,3	2006	11,5	1996
Temperatur (Mittelwert - 1.-10.)	°C	17,6	19,3	+1,7	21,5	2015	13,8	1998
Temperatur (Mittelwert - 11.-20.)	°C	17,9	20,2	+2,2	22,4	2010	13,7	2000
Temperatur (Mittelwert - 21.-31.)	°C	18,8	17,0	-1,9	22,8	2006	14,2	2011
Max.: ≥ 30,0 °C (Heiße Tage)	Tage	2,2	3	+0,8	8	1995	0	1996
Max.: ≥ 25,0 °C (Sommertage)	Tage	10,2	13	+2,8	22	2006	2	2000
Min.: ≥ 20,0 °C (Tropennacht)	Tage	0,7	0	-0,7	4	2015	0	1995
Min.: < 0,0 °C (Frosttage)	Tage	0,0	0	+0,0	0	1995	0	1995
Min.: < -10,0 °C (Strenger Frost)	Tage	0,0	0	+0,0	0	1995	0	1995
Max.: < 0,0 °C (Eistage)	Tage	0,0	0	+0,0	0	1995	0	1995
Gesamtniederschlagshöhe	mm	107,9	53,4	49%	219,0	2011	29,4	2020
Maximaler Tagesniederschlag	mm	28,9	14,6	-14,3	76,0	2001	5,5	2020
Zahl der Tage mit ≥ 10,0 mm	Tage	3,2	1	-2,2	8	2011	0	2006
Zahl der Tage mit ≥ 5,0 mm	Tage	6,9	3	-3,9	12	2017	3	2006
Zahl der Tage mit ≥ 2,5 mm	Tage	9,9	7	-2,9	17	1998	4	2022
Zahl der Tage mit ≥ 1,0 mm	Tage	13,5	14	+0,5	24	1998	5	2013
Zahl der Tage mit > 0 mm	Tage	15,4	16	+0,6	27	1998	6	2013
Maximale Schneehöhe	cm	0,0	0,0	+0,0	0,0	1995	0,0	1995
Zahl der Tage mit ≥ 50 cm	Tage	0,0	0	+0,0	0	1995	0	1995
Zahl der Tage mit ≥ 25 cm	Tage	0,0	0	+0,0	0	1995	0	1995
Zahl der Tage mit ≥ 10 cm	Tage	0,0	0	+0,0	0	1995	0	1995
Zahl der Tage mit ≥ 5 cm	Tage	0,0	0	+0,0	0	1995	0	1995
Zahl der Tage mit > 0 cm	Tage	0,0	0	+0,0	0	1995	0	1995
Luftdruck (Mittelwert)	hPa	1017,2	1014,8	-2,4	1023,8	2010	1012,3	2008
Tiefster Luftdruck	hPa	1010,3	1005,2	-5,1	1019,0	2010	1002,0	2019
Höchster Luftdruck	hPa	1023,8	1022,4	-1,4	1033,0	2010	1017,0	2008
rel. Luftfeuchtigkeit (Mittelwert)	%	72,3	74,0	+1,6	87,7	2021	54,9	2019
Minimale rel. Luftfeuchtigkeit	%	46,2	51,0	+4,8	65,0	2021	29,0	2019
Anteil N	%	4,7	3,2	-1,4	16,1	1997	0,0	1995
Anteil NO	%	4,2	3,2	-1,0	25,8	1997	0,0	2000
Anteil O	%	12,1	12,9	+0,8	41,9	1995	0,0	1996
Anteil SO	%	5,5	19,4	+13,9	35,5	2021	0,0	1995
Anteil S	%	7,1	29,0	+21,9	29,0	2023	0,0	1995
Anteil SW	%	14,5	3,2	-11,2	38,7	2003	0,0	1999
Anteil W	%	39,9	22,6	-17,4	87,1	2009	12,9	2021
Anteil NW	%	11,9	3,2	-8,7	29,0	2002	0,0	2007
Zahl der Tage mit Nebel	Tage	0,2	0	-0,2	2	1996	0	1995
Z. d. T. m. Schneefall	Tage	0,0	0	+0,0	0	1995	0	1995
Z. d. T. m. Gewitter	Tage	3,7	2	-1,7	8	2004	1	1998

Aux

M-ID jul

J-ID BM

Klimatologische Übersicht
Gornsdorf, Andreasberg (515 m ü. N.N.)
 50° 41' 50.3" N, 12° 53' 24.8" E



Klimatologische Übersicht Gornsdorf, Andreasberg (515 m ü. N.N.)

50° 41' 50.3" N, 12° 53' 24.8" E

Datum	Maximum Temperatur		Minimum Temperatur		Luftdruck		Luftfeuchte		Niederschlag	Schneehöhe	Windrichtung	Juli 2023	
	°C	°C*	°C	°C*	hPa	hPa*	%	%*	mm	cm		Wettererscheinungen	
												18-6 Uhr	6-18 Uhr
1.	22,6	22,5	12,6	13,0	1008	1017	88	68,9	0,4		W	starker Regen	
2.	21,1	22,3	13,2	12,8	1013	1018	73	72,2	1,4		W	Regenschauer	
3.	21,2	23,3	12,0	12,2	1014	1017	65	71,1			s		
4.	23,6	23,1	13,1	13,3	1016	1017	73	69			SO		
5.	22,2	23,1	12,7	13,9	1018	1017	62	74,1			s		
6.	22,1	22,6	11,7	12,6	1022	1018	76	77			O		
7.	26,6	21,5	10,6	12,3	1022	1019	59	71,2			s		
8.	29,2	21,3	15,9	12,6	1021	1018	54	72,6			SO		
9.	31,4	21,3	17,4	12,7	1020	1018	51	73,2			SO		
10.	29,9	22,2	16,9	13,2	1021	1017	83	77,8			N		
11.	30,8	22,4	13,3	13,0	1011	1018	60	74,9			OSO		
12.	27,2	21,9	18,2	13,3	1013	1018	73	73,6			S		
13.	23,8	22,1	13,6	13,2	1020	1017	63	75,5	2,4		s		
14.	26,1	22,2	11,6	13,2	1015	1017	60	75,6			o		
15.	34,2	22,0	16,6	13,1	1010	1018	71	75,3			SO		
16.	25,8	22,5	16,5	12,8	1018	1019	75	68	6,8		s	starker Regen	
17.	25,9	22,6	14,9	13,2	1022	1019	55	73,9			W		
18.	24,4	22,5	9,8	13,3	1016	1018	67	68,6			SO		
19.	26,7	23,9	12,1	13,5	1013	1017	90	68,5	2,6		NW		
20.	20,2	24,1	11,3	13,5	1016	1017	88	67	1,6		s	leichter Dauerregen	Regenschauer
21.	20,1	23,7	10,5	14,4	1015	1017	92	73,5	2		W		
22.	20,6	23,5	11,6	14,1	1016	1017	72	68,9	0,2		o	mäßiger Regen	
23.	26,8	23,5	14,3	13,6	1011	1017	57	69,3			o		
24.	25,3	23,8	15,9	13,5	1005	1015	84	73,2	1,4		s		Regenschauer
25.	18,1	23,3	11,1	14,1	1009	1016	94	71	14,6		SO		Regenschauer
26.	15,9	23,3	10,4	13,7	1016	1016	79	72,9	2,8		SW	Regenschauer	Regenschauer
27.	19,1	24,6	10,3	14,2	1009	1016	92	73	2,8		W		Regenschauer
28.	22,3	23,6	15,1	14,6	1012	1016	86	74,5	4		W	Regenschauer	Regenschauer
29.	23,1	23,7	14,1	14,6	1012	1016	92	75,7	7		NO		Gewitter
30.	22,6	23,7	13,2	13,9	1016	1016	79	70,7	1,8		W	Regenschauer	Gewitter
31.	20,2	23,3	12,6	13,6	1008	1016	80	71,4	1,6		S	mäßiger Regen	

* vieljähriger Mittelwert

