

Klimatologische Übersicht  
**Gornsdorf, Andreasberg (515 m ü. N.N.)**

50° 41' 50.3" N, 12° 53' 24.8" E

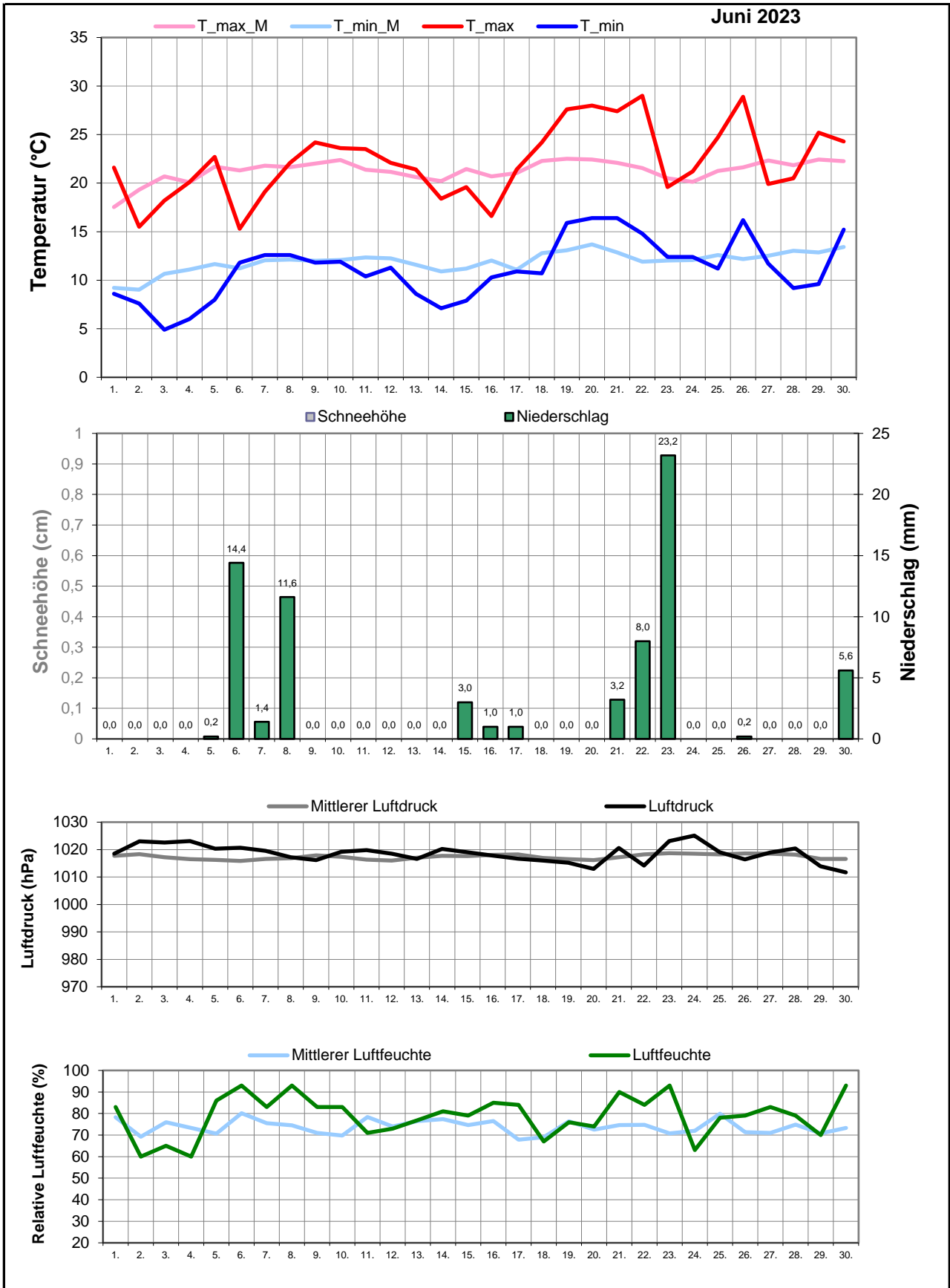
| Element                            | Einheit | Mittelwert | Juni<br>2023  | Abweichung | Bisherige Extreme |      |        |      |
|------------------------------------|---------|------------|---------------|------------|-------------------|------|--------|------|
|                                    |         |            |               |            | Max.              | Jahr | Min.   | Jahr |
| Temperatur (Mittelwert)            | °C      | 16,6       | <b>16,7</b>   | +0,1       | 21,0              | 2019 | 13,9   | 2001 |
| Höchste Temperatur                 | °C      | 30,0       | <b>29,0</b>   | -1,0       | 35,9              | 2022 | 24,0   | 1995 |
| Mittlere Maximumtemperatur         | °C      | 21,3       | <b>22,2</b>   | +0,9       | 27,1              | 2019 | 17,1   | 1995 |
| Tiefste Temperatur                 | °C      | 6,1        | <b>4,9</b>    | -1,2       | 11,0              | 2003 | 0,0    | 2006 |
| Mittlere Minimumtemperatur         | °C      | 11,9       | <b>11,1</b>   | -0,8       | 14,8              | 2019 | 9,8    | 2001 |
| Temperatur (Mittelwert - 1.-10.)   | °C      | 16,0       | <b>14,9</b>   | -1,1       | 20,9              | 2003 | 9,7    | 2006 |
| Temperatur (Mittelwert - 11.-20.)  | °C      | 16,7       | <b>16,6</b>   | -0,1       | 21,0              | 2019 | 13,6   | 2001 |
| Temperatur (Mittelwert - 21.-31.)  | °C      | 17,1       | <b>18,5</b>   | +1,4       | 22,2              | 2019 | 11,8   | 1996 |
|                                    |         |            |               |            |                   |      |        |      |
| Max.: ≥ 30,0 °C (Heiße Tage)       | Tage    | 1,1        | <b>0</b>      | -1,1       | 5                 | 2019 | 0      | 1995 |
| Max.: ≥ 25,0 °C (Sommertage)       | Tage    | 6,8        | <b>6</b>      | -0,8       | 22                | 2019 | 0      | 1995 |
| Min.: ≥ 20,0 °C (Tropennacht)      | Tage    | 0,5        | <b>0</b>      | -0,5       | 3                 | 1995 | 0      | 1996 |
| Min.: < 0,0 °C (Frosttage)         | Tage    | 0,0        | <b>0</b>      | +0,0       | 0                 | 1995 | 0      | 1995 |
| Min.: < -10,0 °C (Strenger Frost)  | Tage    | 0,0        | <b>0</b>      | +0,0       | 0                 | 1995 | 0      | 1995 |
| Max.: < 0,0 °C (Eistage)           | Tage    | 0,0        | <b>0</b>      | +0,0       | 0                 | 1995 | 0      | 1995 |
|                                    |         |            |               |            |                   |      |        |      |
| Gesamtniederschlagshöhe            | mm      | 87,3       | <b>72,8</b>   | 83%        | 231,0             | 2013 | 30,5   | 2019 |
| Maximaler Tagesniederschlag        | mm      | 25,4       | <b>23,2</b>   | -2,2       | 91,0              | 2013 | 9,0    | 2022 |
| Zahl der Tage mit ≥ 10,0 mm        | Tage    | 2,8        | <b>3</b>      | +0,2       | 7                 | 2016 | 0      | 2014 |
| Zahl der Tage mit ≥ 5,0 mm         | Tage    | 5,9        | <b>5</b>      | -0,9       | 11                | 2012 | 1      | 2019 |
| Zahl der Tage mit ≥ 2,5 mm         | Tage    | 8,2        | <b>7</b>      | -1,2       | 14                | 2016 | 3      | 2019 |
| Zahl der Tage mit ≥ 1,0 mm         | Tage    | 11,9       | <b>10</b>     | -1,9       | 18                | 1998 | 5      | 2008 |
| Zahl der Tage mit > 0 mm           | Tage    | 13,7       | <b>12</b>     | -1,7       | 19                | 2001 | 5      | 2008 |
|                                    |         |            |               |            |                   |      |        |      |
| Maximale Schneehöhe                | cm      | 0,0        | <b>0,0</b>    | +0,0       | 0,0               | 1995 | 0,0    | 1995 |
| Zahl der Tage mit ≥ 50 cm          | Tage    | 0,0        | <b>0</b>      | +0,0       | 0                 | 1995 | 0      | 1995 |
| Zahl der Tage mit ≥ 25 cm          | Tage    | 0,0        | <b>0</b>      | +0,0       | 0                 | 1995 | 0      | 1995 |
| Zahl der Tage mit ≥ 10 cm          | Tage    | 0,0        | <b>0</b>      | +0,0       | 0                 | 1995 | 0      | 1995 |
| Zahl der Tage mit ≥ 5 cm           | Tage    | 0,0        | <b>0</b>      | +0,0       | 0                 | 1995 | 0      | 1995 |
| Zahl der Tage mit > 0 cm           | Tage    | 0,0        | <b>0</b>      | +0,0       | 0                 | 1995 | 0      | 1995 |
|                                    |         |            |               |            |                   |      |        |      |
| Luftdruck (Mittelwert)             | hPa     | 1017,4     | <b>1018,5</b> | +1,2       | 1021,4            | 2006 | 1011,0 | 2020 |
| Tiefster Luftdruck                 | hPa     | 1008,7     | <b>1011,7</b> | +3,0       | 1018,0            | 2006 | 994,0  | 2020 |
| Höchster Luftdruck                 | hPa     | 1023,9     | <b>1025,1</b> | +1,2       | 1034,0            | 2011 | 1016,0 | 2008 |
|                                    |         |            |               |            |                   |      |        |      |
| rel. Luftfeuchtigkeit (Mittelwert) | %       | 73,8       | <b>78,9</b>   | +5,1       | 83,0              | 2021 | 58,7   | 2019 |
| Minimale rel. Luftfeuchtigkeit     | %       | 46,1       | <b>60,0</b>   | +13,9      | 65,0              | 2021 | 28,0   | 2019 |
|                                    |         |            |               |            |                   |      |        |      |
| Anteil N                           | %       | 4,9        | <b>0,0</b>    | -4,9       | 23,3              | 2005 | 0,0    | 2003 |
| Anteil NO                          | %       | 5,4        | <b>0,0</b>    | -5,4       | 36,7              | 1999 | 0,0    | 2001 |
| Anteil O                           | %       | 12,3       | <b>23,3</b>   | +11,1      | 36,7              | 2019 | 0,0    | 1995 |
| Anteil SO                          | %       | 7,3        | <b>30,0</b>   | +22,7      | 30,0              | 2022 | 0,0    | 2000 |
| Anteil S                           | %       | 6,1        | <b>23,3</b>   | +17,3      | 32,3              | 2021 | 0,0    | 1998 |
| Anteil SW                          | %       | 13,3       | <b>3,3</b>    | -10,0      | 43,3              | 1995 | 0,0    | 1997 |
| Anteil W                           | %       | 34,9       | <b>13,3</b>   | -21,6      | 76,7              | 2011 | 10,0   | 1999 |
| Anteil NW                          | %       | 15,7       | <b>6,7</b>    | -9,1       | 46,7              | 2014 | 0,0    | 2011 |
|                                    |         |            |               |            |                   |      |        |      |
| Zahl der Tage mit Nebel            | Tage    | 0,7        | <b>0</b>      | -0,7       | 5                 | 1995 | 0      | 1998 |
| Z. d. T. m. Schneefall             | Tage    | 0,0        | <b>0</b>      | -0,0       | 1                 | 2005 | 0      | 1995 |
| Z. d. T. m. Gewitter               | Tage    | 3,2        | <b>2</b>      | -1,2       | 7                 | 1996 | 1      | 2004 |

Aux

M-ID jun

J-ID BM

Klimatologische Übersicht  
**Gornsdorf, Andreasberg (515 m ü. N.N.)**  
 50° 41' 50.3" N, 12° 53' 24.8" E



Klimatologische Übersicht  
**Gornsdorf, Andreasberg (515 m ü. N.N.)**

50° 41' 50.3" N, 12° 53' 24.8" E

| Datum | Maximum Temperatur |      | Minimum Temperatur |      | Luftdruck |      | Luftfeuchte |      | Niederschlag | Schneehöhe | Windrichtung | Juni 2023           |                |
|-------|--------------------|------|--------------------|------|-----------|------|-------------|------|--------------|------------|--------------|---------------------|----------------|
|       | °C                 | °C*  | °C                 | °C*  | hPa       | hPa* | %           | %*   | mm           | cm         |              | Wettererscheinungen |                |
|       |                    |      |                    |      |           |      |             |      |              |            |              | 18-6 Uhr            | 6-18 Uhr       |
| 1.    | 21,6               | 17,5 | 8,6                | 9,2  | 1019      | 1018 | 83          | 78,2 |              |            | w            |                     |                |
| 2.    | 15,5               | 19,3 | 7,6                | 9,0  | 1023      | 1018 | 60          | 69,3 |              |            | o            |                     |                |
| 3.    | 18,2               | 20,7 | 4,9                | 10,7 | 1023      | 1017 | 65          | 75,9 |              |            | o            |                     |                |
| 4.    | 20,1               | 20,1 | 6,0                | 11,1 | 1023      | 1017 | 60          | 73,3 |              |            | O            |                     |                |
| 5.    | 22,7               | 21,7 | 8,0                | 11,7 | 1020      | 1016 | 86          | 70,7 | 0,2          |            | s            |                     |                |
| 6.    | 15,3               | 21,3 | 11,8               | 11,2 | 1021      | 1016 | 93          | 80,1 | 14,4         |            | o            | Regenschauer        | starker Regen  |
| 7.    | 19,1               | 21,8 | 12,6               | 12,1 | 1020      | 1017 | 83          | 75,5 | 1,4          |            | o            | Regenschauer        | Regenschauer   |
| 8.    | 22,1               | 21,6 | 12,6               | 12,1 | 1017      | 1017 | 93          | 74,5 | 11,6         |            | O            |                     | Gewitter       |
| 9.    | 24,2               | 22,0 | 11,8               | 12,0 | 1016      | 1018 | 83          | 71   |              |            | SO           |                     |                |
| 10.   | 23,6               | 22,4 | 11,9               | 12,1 | 1019      | 1017 | 83          | 69,8 |              |            | SO           |                     |                |
| 11.   | 23,5               | 21,4 | 10,4               | 12,4 | 1020      | 1016 | 71          | 78,4 |              |            | SO           |                     |                |
| 12.   | 22,1               | 21,2 | 11,3               | 12,2 | 1019      | 1016 | 73          | 74   |              |            | s            |                     |                |
| 13.   | 21,4               | 20,6 | 8,6                | 11,6 | 1017      | 1017 | 77          | 76,5 |              |            | SO           |                     |                |
| 14.   | 18,4               | 20,2 | 7,1                | 10,9 | 1020      | 1018 | 81          | 77,4 |              |            | SO           |                     |                |
| 15.   | 19,6               | 21,5 | 7,9                | 11,2 | 1019      | 1018 | 79          | 74,6 | 3            |            | o            |                     | Regenschauer   |
| 16.   | 16,6               | 20,7 | 10,3               | 12,0 | 1018      | 1018 | 85          | 76,5 | 1            |            | SW           |                     | Regenschauer   |
| 17.   | 21,4               | 21,0 | 10,9               | 11,1 | 1017      | 1018 | 84          | 67,9 | 1            |            | SO           | Regenschauer        | Regenschauer   |
| 18.   | 24,2               | 22,3 | 10,7               | 12,8 | 1016      | 1017 | 67          | 69   |              |            | SO           |                     |                |
| 19.   | 27,6               | 22,5 | 15,9               | 13,1 | 1015      | 1017 | 76          | 76,5 |              |            | SO           |                     |                |
| 20.   | 28,0               | 22,4 | 16,4               | 13,7 | 1013      | 1016 | 74          | 72,6 |              |            | s            |                     |                |
| 21.   | 27,4               | 22,1 | 16,4               | 12,9 | 1021      | 1017 | 90          | 74,7 | 3,2          |            | s            |                     | Regenschauer   |
| 22.   | 29,0               | 21,5 | 14,8               | 11,9 | 1014      | 1018 | 84          | 74,7 | 8            |            | s            |                     | Gewitter       |
| 23.   | 19,6               | 20,5 | 12,4               | 12,0 | 1023      | 1019 | 93          | 70,7 | 23,2         |            | NW           |                     | starker Regen  |
| 24.   | 21,2               | 20,1 | 12,4               | 12,1 | 1025      | 1019 | 63          | 72   |              |            | NW           |                     |                |
| 25.   | 24,7               | 21,3 | 11,2               | 12,6 | 1019      | 1018 | 78          | 79,9 |              |            | SO           |                     |                |
| 26.   | 28,9               | 21,6 | 16,2               | 12,2 | 1016      | 1019 | 79          | 71,3 | 0,2          |            | W            |                     |                |
| 27.   | 19,9               | 22,3 | 11,7               | 12,5 | 1019      | 1019 | 83          | 71   |              |            | s            | leichter Regen      | leichter Regen |
| 28.   | 20,5               | 21,9 | 9,2                | 13,0 | 1020      | 1018 | 79          | 74,9 |              |            | w            |                     |                |
| 29.   | 25,2               | 22,4 | 9,6                | 12,9 | 1014      | 1017 | 70          | 70,7 |              |            | s            |                     |                |
| 30.   | 24,3               | 22,3 | 15,2               | 13,4 | 1012      | 1017 | 93          | 73,3 | 5,6          |            | w            |                     | Regenschauer   |

\* vieljähriger Mittelwert

