

Klimatologische Übersicht
Gornsdorf, Andreasberg (515 m ü. N.N.)

50° 41' 50.3" N, 12° 53' 24.8" E

Element	Einheit	Mittelwert	November 2023	Abweichung	Bisherige Extreme			
					Max.	Jahr	Min.	Jahr
Temperatur (Mittelwert)	°C	4,1	4,1	-0,0	6,9	2009	-0,5	1995
Höchste Temperatur	°C	14,2	12,6	-1,6	18,0	1997	8,0	1995
Mittlere Maximumtemperatur	°C	6,7	6,3	-0,4	9,8	2015	0,6	1995
Tiefste Temperatur	°C	-5,5	-6,9	-1,4	-1,0	2000	-14,0	1998
Mittlere Minimumtemperatur	°C	1,6	1,9	+0,3	4,1	2009	-1,6	1998
Temperatur (Mittelwert - 1.-10.)	°C	6,3	7,5	+1,2	10,7	2015	-0,4	1995
Temperatur (Mittelwert - 11.-20.)	°C	3,9	5,2	+1,2	9,0	2015	-0,5	1999
Temperatur (Mittelwert - 21.-31.)	°C	2,1	-0,4	-2,5	8,3	2009	-2,4	1995
Max.: ≥ 30,0 °C (Heiße Tage)	Tage	0,0	0	+0,0	0	1995	0	1995
Max.: ≥ 25,0 °C (Sommertage)	Tage	0,0	0	+0,0	0	1995	0	1995
Min.: ≥ 20,0 °C (Tropennacht)	Tage	0,0	0	+0,0	0	1995	0	1995
Min.: < 0,0 °C (Frosttage)	Tage	9,4	10	+0,6	18	1995	1	2000
Min.: < -10,0 °C (Strenger Frost)	Tage	0,0	0	-0,0	1	1998	0	1995
Max.: < 0,0 °C (Eistage)	Tage	1,8	3	+1,2	14	1995	0	2000
Gesamtniederschlagshöhe	mm	83,1	140,8	169%	174,5	2002	0,0	2011
Maximaler Tagesniederschlag	mm	19,8	23,0	+3,2	50,0	1998	0,0	2011
Zahl der Tage mit ≥ 10,0 mm	Tage	2,7	6	+3,3	8	2002	0	2000
Zahl der Tage mit ≥ 5,0 mm	Tage	5,7	10	+4,3	13	2007	0	2011
Zahl der Tage mit ≥ 2,5 mm	Tage	8,8	13	+4,2	17	2001	0	2011
Zahl der Tage mit ≥ 1,0 mm	Tage	13,0	19	+6,0	21	2001	0	2011
Zahl der Tage mit > 0 mm	Tage	15,1	22	+6,9	24	2001	0	2011
Maximale Schneehöhe	cm	9,9	25,0	+15,1	33,0	2012	0,0	1997
Zahl der Tage mit ≥ 50 cm	Tage	0,0	0	+0,0	0	1995	0	1995
Zahl der Tage mit ≥ 25 cm	Tage	0,3	1	+0,7	4	1995	0	1996
Zahl der Tage mit ≥ 10 cm	Tage	3,1	6	+2,9	19	2007	0	1997
Zahl der Tage mit ≥ 5 cm	Tage	4,4	6	+1,6	21	2007	0	1997
Zahl der Tage mit > 0 cm	Tage	5,6	7	+1,4	23	1995	0	1997
Luftdruck (Mittelwert)	hPa	1015,5	1008,7	-6,9	1028,7	2011	1002,7	2019
Tiefster Luftdruck	hPa	998,9	984,6	-14,3	1019,0	2011	966,0	2002
Höchster Luftdruck	hPa	1027,8	1028,8	+1,0	1040,5	2020	1012,0	2019
rel. Luftfeuchtigkeit (Mittelwert)	%	93,8	87,4	-6,4	100,0	2007	83,3	2020
Minimale rel. Luftfeuchtigkeit	%	69,8	73,0	+3,2	100,0	2007	40,0	2011
Anteil N	%	6,0	3,3	-2,6	26,7	2007	0,0	1997
Anteil NO	%	4,4	3,3	-1,0	26,7	1996	0,0	1995
Anteil O	%	18,3	16,7	-1,6	60,0	2011	0,0	2004
Anteil SO	%	11,5	10,0	-1,5	36,7	2020	0,0	2004
Anteil S	%	9,3	6,7	-2,6	23,3	2005	0,0	1999
Anteil SW	%	8,9	0,0	-8,9	23,3	2002	0,0	2011
Anteil W	%	31,3	56,7	+25,4	63,3	2009	3,3	2014
Anteil NW	%	10,5	3,3	-7,1	40,0	2004	0,0	2011
Zahl der Tage mit Nebel	Tage	2,9	0	-2,9	10	1997	0	2015
Z. d. T. m. Schneefall	Tage	4,3	8	+3,7	14	1998	0	1997
Z. d. T. m. Gewitter	Tage	0,1	1	+0,9	1	2008	0	1995

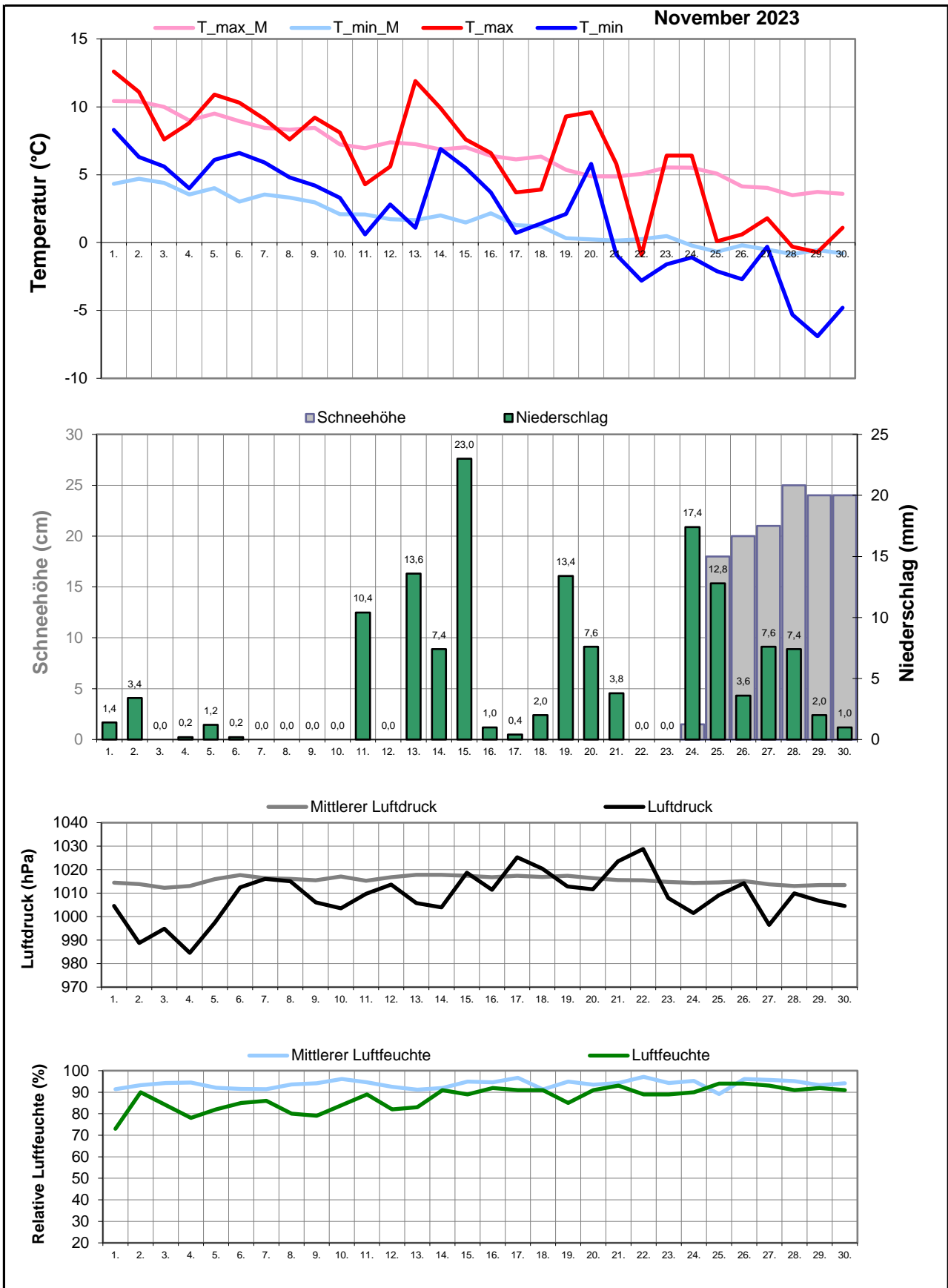
Aux

M-ID nov

J-ID BM

Klimatologische Übersicht Gornsdorf, Andreasberg (515 m ü. N.N.)

50° 41' 50.3" N, 12° 53' 24.8" E



Klimatologische Übersicht
Gornsdorf, Andreasberg (515 m ü. N.N.)

50° 41' 50.3" N, 12° 53' 24.8" E

Datum	Maximum Temperatur		Minimum Temperatur		Luftdruck		Luftfeuchte		Niederschlag	Schneehöhe	Windrichtung	November 2023	
	°C	°C*	°C	°C*	hPa	hPa*	%	%*	mm	cm		Wettererscheinungen	
												18-6 Uhr	6-18 Uhr
1.	12,6	10,4	8,3	4,3	1005	1014	73	91,4	1,4		SO	leichter Regen	leichter Regen
2.	11,1	10,4	6,3	4,7	988,8	1014	90	93,3	3,4		s		leichter Regen
3.	7,6	10,0	5,6	4,4	994,9	1012	84	94,3			W		
4.	8,8	9,0	4,0	3,5	984,6	1013	78	94,5	0,2		o		
5.	10,9	9,5	6,1	4,0	997,5	1016	82	92	1,2		w		Regenschauer
6.	10,3	8,9	6,6	3,0	1012	1018	85	91,5	0,2		w		
7.	9,1	8,5	5,9	3,5	1016	1016	86	91,4			W		
8.	7,6	8,3	4,8	3,3	1015	1016	80	93,6			o		
9.	9,2	8,5	4,2	3,0	1006	1015	79	94,2			s		
10.	8,1	7,2	3,3	2,1	1004	1017	84	96,1			SO		
11.	4,3	6,9	0,6	2,1	1010	1015	89	94,5	10,4		W		starker Regen, mäßiger Schneefall
12.	5,6	7,4	2,8	1,7	1014	1017	82	92,5			o		
13.	11,9	7,3	1,1	1,7	1006	1018	83	91,1	13,6		w		starker Regen, Regenschauer
14.	9,9	6,9	6,9	2,0	1004	1018	91	91,9	7,4		W	starker Regen, Regenschauer	mäßiger Regen
15.	7,6	7,0	5,5	1,5	1019	1017	89	95	23		W	starker Regen	starker Regen, Graupelschauer
16.	6,6	6,4	3,7	2,2	1011	1017	92	94,6	1		NO		
17.	3,7	6,1	0,7	1,3	1025	1017	91	96,7	0,4		w		mäßiger Regen
18.	3,9	6,3	1,4	1,2	1020	1017	91	91,3	2		o		
19.	9,3	5,4	2,1	0,3	1013	1017	85	94,9	13,4		w	starker Regen	mäßiger Regen, Graupel
20.	9,6	4,9	5,8	0,2	1012	1016	91	93,5	7,6		w	Regenschauer	Regenschauer
21.	5,8	4,9	-0,9	0,1	1024	1016	93	94,2	3,8		n	mäßiger Regen	starker Nieselregen, Schneeregen
22.	-0,9	5,1	-2,8	0,3	1029	1015	89	97,1			w	leichter Schneefall	Eisnadeln
23.	6,4	5,5	-1,6	0,5	1008	1015	89	94,2			w		
24.	6,4	5,5	-1,1	-0,2	1002	1014	90	95,3	17,4	1,5	w	starker Regen	starker Regen, starker Schneefall, Schneegewitter
25.	0,1	5,1	-2,1	-0,7	1009	1015	94	89,1	12,8	18	NW	starker Schneefall	starker Schneefall, Schneeschauer
26.	0,6	4,1	-2,7	-0,2	1014	1015	94	96,2	3,6	20	w	leichter Schneefall	Schneeschauer
27.	1,8	4,0	-0,3	-0,5	996,5	1014	93	95,7	7,6	21	o	starker Schneefall	leichter Dauerschneefall
28.	-0,3	3,5	-5,3	-0,8	1010	1013	91	95,1	7,4	25	w	starker Schneefall	leichter Schneefall
29.	-0,7	3,7	-6,9	-0,5	1007	1013	92	93,2	2	24	w	leichter Schneefall	Schneeschauer
30.	1,1	3,6	-4,8	-0,8	1005	1013	91	94,1	1	24	SO	mäßiger Schneefall	

* vieljähriger Mittelwert

