

Klimatologische Übersicht  
**Gornsdorf, Andreasberg (515 m ü. N.N.)**

50° 41' 50.3" N, 12° 53' 24.8" E

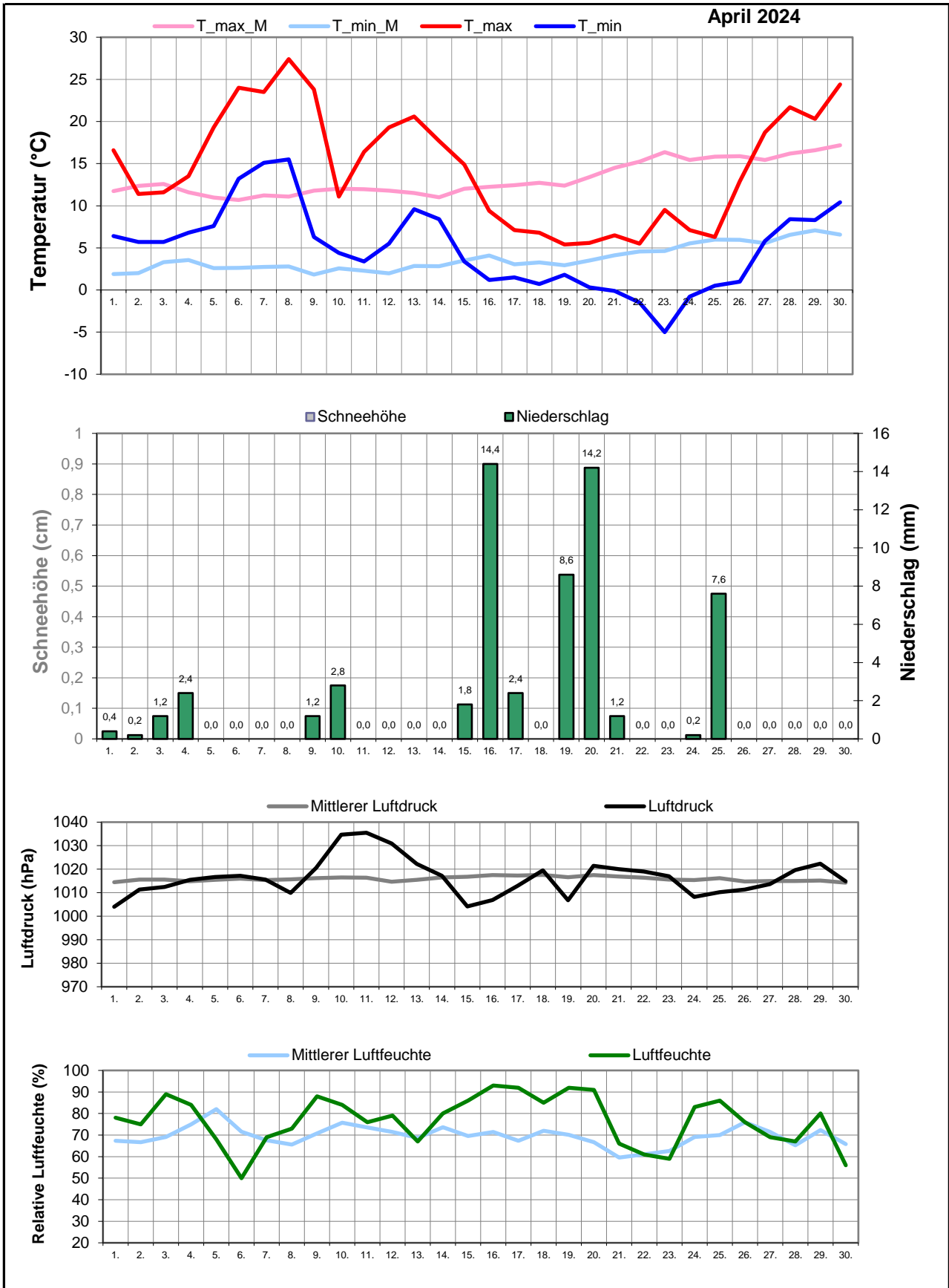
Element	Einheit	Mittelwert	April 2024	Abweichung	Bisherige Extreme			
					Max.	Jahr	Min.	Jahr
Temperatur (Mittelwert)	°C	8,5	<b>9,8</b>	+1,3	13,6	2018	4,3	2021
Höchste Temperatur	°C	22,3	<b>27,4</b>	+5,1	27,4	2024	16,0	1997
Mittlere Maximumtemperatur	°C	13,2	<b>14,6</b>	+1,4	19,4	2018	8,5	1995
Tiefste Temperatur	°C	-3,7	<b>-5,0</b>	-1,3	-0,5	2000	-9,0	2013
Mittlere Minimumtemperatur	°C	3,8	<b>5,0</b>	+1,2	7,7	2018	0,1	2021
Temperatur (Mittelwert - 1.-10.)	°C	7,1	<b>13,4</b>	+6,3	13,4	2024	0,1	2013
Temperatur (Mittelwert - 11.-20.)	°C	7,6	<b>8,0</b>	+0,4	14,6	2018	2,8	1997
Temperatur (Mittelwert - 21.-31.)	°C	10,8	<b>8,0</b>	-2,8	16,0	2000	4,9	2016
Max.: ≥ 30,0 °C (Heiße Tage)	Tage	0,0	<b>0</b>	+0,0	0	1995	0	1995
Max.: ≥ 25,0 °C (Sommertage)	Tage	0,4	<b>1</b>	+0,6	4	1996	0	1995
Min.: ≥ 20,0 °C (Tropennacht)	Tage	0,0	<b>0</b>	+0,0	0	1995	0	1995
Min.: < 0,0 °C (Frosttage)	Tage	5,8	<b>4</b>	-1,8	17	2021	1	2000
Min.: < -10,0 °C (Strenger Frost)	Tage	0,0	<b>0</b>	+0,0	0	1995	0	1995
Max.: < 0,0 °C (Eistage)	Tage	0,1	<b>0</b>	-0,1	2	2003	0	1997
Gesamtniederschlagshöhe	mm	56,1	<b>58,6</b>	105%	134,5	2008	4,5	2007
Maximaler Tagesniederschlag	mm	14,8	<b>14,4</b>	-0,4	35,0	2008	4,0	2007
Zahl der Tage mit ≥ 10,0 mm	Tage	1,5	<b>2</b>	+0,5	4	2008	0	1998
Zahl der Tage mit ≥ 5,0 mm	Tage	4,1	<b>4</b>	-0,1	9	1997	0	2007
Zahl der Tage mit ≥ 2,5 mm	Tage	6,6	<b>5</b>	-1,6	13	1997	1	2007
Zahl der Tage mit ≥ 1,0 mm	Tage	10,4	<b>11</b>	+0,6	19	2001	1	2007
Zahl der Tage mit > 0 mm	Tage	12,5	<b>14</b>	+1,5	25	2001	2	2007
Maximale Schneehöhe	cm	3,9	<b>0,0</b>	-3,9	27,0	2013	0,0	1998
Zahl der Tage mit ≥ 50 cm	Tage	0,0	<b>0</b>	+0,0	0	1995	0	1995
Zahl der Tage mit ≥ 25 cm	Tage	0,2	<b>0</b>	-0,2	6	2013	0	1995
Zahl der Tage mit ≥ 10 cm	Tage	0,6	<b>0</b>	-0,6	10	2013	0	1995
Zahl der Tage mit ≥ 5 cm	Tage	1,2	<b>0</b>	-1,2	11	2013	0	1998
Zahl der Tage mit > 0 cm	Tage	2,0	<b>0</b>	-2,0	11	2013	0	1998
Luftdruck (Mittelwert)	hPa	1015,9	<b>1016,4</b>	+0,5	1023,7	2011	1008,3	2008
Tiefster Luftdruck	hPa	1005,2	<b>1004,0</b>	-1,2	1018,0	2007	993,4	2022
Höchster Luftdruck	hPa	1026,4	<b>1035,5</b>	+9,1	1035,8	2022	1018,0	2006
rel. Luftfeuchtigkeit (Mittelwert)	%	69,6	<b>76,7</b>	+7,1	85,1	2008	49,3	2020
Minimale rel. Luftfeuchtigkeit	%	41,4	<b>50,0</b>	+8,6	58,0	2021	28,0	2017
Anteil N	%	6,0	<b>3,3</b>	-2,6	20,0	1997	0,0	1995
Anteil NO	%	6,7	<b>0,0</b>	-6,7	30,0	2007	0,0	1998
Anteil O	%	21,7	<b>10,0</b>	-11,7	56,7	2019	0,0	2001
Anteil SO	%	9,5	<b>33,3</b>	+23,8	33,3	2023	0,0	1997
Anteil S	%	3,4	<b>3,3</b>	-0,1	10,0	2001	0,0	1995
Anteil SW	%	11,5	<b>6,7</b>	-4,8	33,3	2017	0,0	2007
Anteil W	%	26,8	<b>36,7</b>	+9,9	46,7	2012	6,7	2007
Anteil NW	%	14,1	<b>0,0</b>	-14,1	46,7	2017	0,0	2009
Zahl der Tage mit Nebel	Tage	1,1	<b>0</b>	-1,1	5	2010	0	1997
Z. d. T. m. Schneefall	Tage	3,4	<b>5</b>	+1,6	11	1997	0	1998
Z. d. T. m. Gewitter	Tage	0,8	<b>0</b>	-0,8	5	2018	0	1996

Aux

M-ID apr

J-ID BO

Klimatologische Übersicht  
**Gornsdorf, Andreasberg (515 m ü. N.N.)**  
 50° 41' 50.3" N, 12° 53' 24.8" E



Klimatologische Übersicht  
**Gornsdorf, Andreasberg (515 m ü. N.N.)**

50° 41' 50.3" N, 12° 53' 24.8" E

Datum	Maximum Temperatur		Minimum Temperatur		Luftdruck		Luftfeuchte		Niederschlag	Schneehöhe	Windrichtung	April 2024	
	°C	°C*	°C	°C*	hPa	hPa*	%	%*	mm	cm		Wettererscheinungen	
												18-6 Uhr	6-18 Uhr
1.	16,6	11,7	6,4	1,9	1004	1014	78	67,3	0,4		W		
2.	11,4	12,3	5,7	2,0	1011	1016	75	66,7	0,2		W	Regenschauer	Regenschauer
3.	11,6	12,6	5,7	3,3	1012	1016	89	69,2	1,2		w		
4.	13,5	11,6	6,8	3,6	1016	1015	84	74,9	2,4		W	mäßiger Regen	starker Regen
5.	19,3	11,0	7,6	2,6	1017	1015	68	82			w		
6.	24,0	10,7	13,2	2,6	1017	1016	50	71,6			o		
7.	23,5	11,2	15,1	2,7	1016	1015	69	67,6			SO		
8.	27,4	11,1	15,5	2,8	1010	1016	73	65,6			SO		
9.	23,8	11,8	6,3	1,8	1021	1016	88	70,8	1,2		W		
10.	11,1	12,0	4,4	2,6	1035	1016	84	75,7	2,8		SO	leichter Dauerregen	
11.	16,4	12,0	3,4	2,3	1036	1016	76	73,5			SO		
12.	19,3	11,8	5,5	2,0	1031	1015	79	71,4			SW		
13.	20,6	11,5	9,6	2,8	1022	1015	67	68,7			w		
14.	17,7	11,0	8,4	2,8	1017	1016	80	73,7			SSO		
15.	14,9	12,0	3,4	3,5	1004	1017	86	69,5	1,8		W	Regenschauer	Regenschauer
16.	9,4	12,2	1,2	4,1	1007	1017	93	71,5	14,4		W	Regenschauer (Sturm)	starke Regenschauer
17.	7,1	12,4	1,5	3,1	1013	1017	92	67,3	2,4		SSO	Schneeregenschauer, starker Regen	Graupelschauer
18.	6,8	12,7	0,7	3,3	1020	1018	85	72			w		
19.	5,4	12,4	1,8	2,9	1007	1017	92	70,1	8,6		w	Schneeregenschauer	Schneeregenschauer, mäßiger Regen
20.	5,6	13,4	0,3	3,5	1021	1017	91	66,7	14,2		s	mäßiger Schneeregen	starker Schneefall, Schneeregenschauer, Graupelschauer
21.	6,5	14,5	-0,1	4,1	1020	1017	66	59,6	1,2		O	Regenschauer	
22.	5,5	15,2	-1,5	4,6	1019	1016	61	61,1			o		
23.	9,5	16,4	-5,0	4,6	1017	1016	59	62,7			N		
24.	7,1	15,4	-0,8	5,5	1008	1015	83	69,2	0,2		SO		Schneeregenschauer
25.	6,3	15,8	0,5	6,0	1010	1016	86	70	7,6		SO	Schneeregenschauer	Schneeregenschauer, Graupelschauer
26.	12,9	15,9	1,0	6,0	1011	1015	76	76			SO		
27.	18,7	15,4	5,8	5,6	1014	1015	69	71,4			SO		
28.	21,7	16,2	8,4	6,5	1020	1015	67	65,3			SW		
29.	20,3	16,6	8,3	7,1	1022	1015	80	72,3			SO		
30.	24,4	17,2	10,4	6,6	1015	1014	56	65,8			SO		

\* vieljähriger Mittelwert

