

Klimatologische Übersicht
Gornsdorf, Andreasberg (515 m ü. N.N.)

50° 41' 50.3" N, 12° 53' 24.8" E

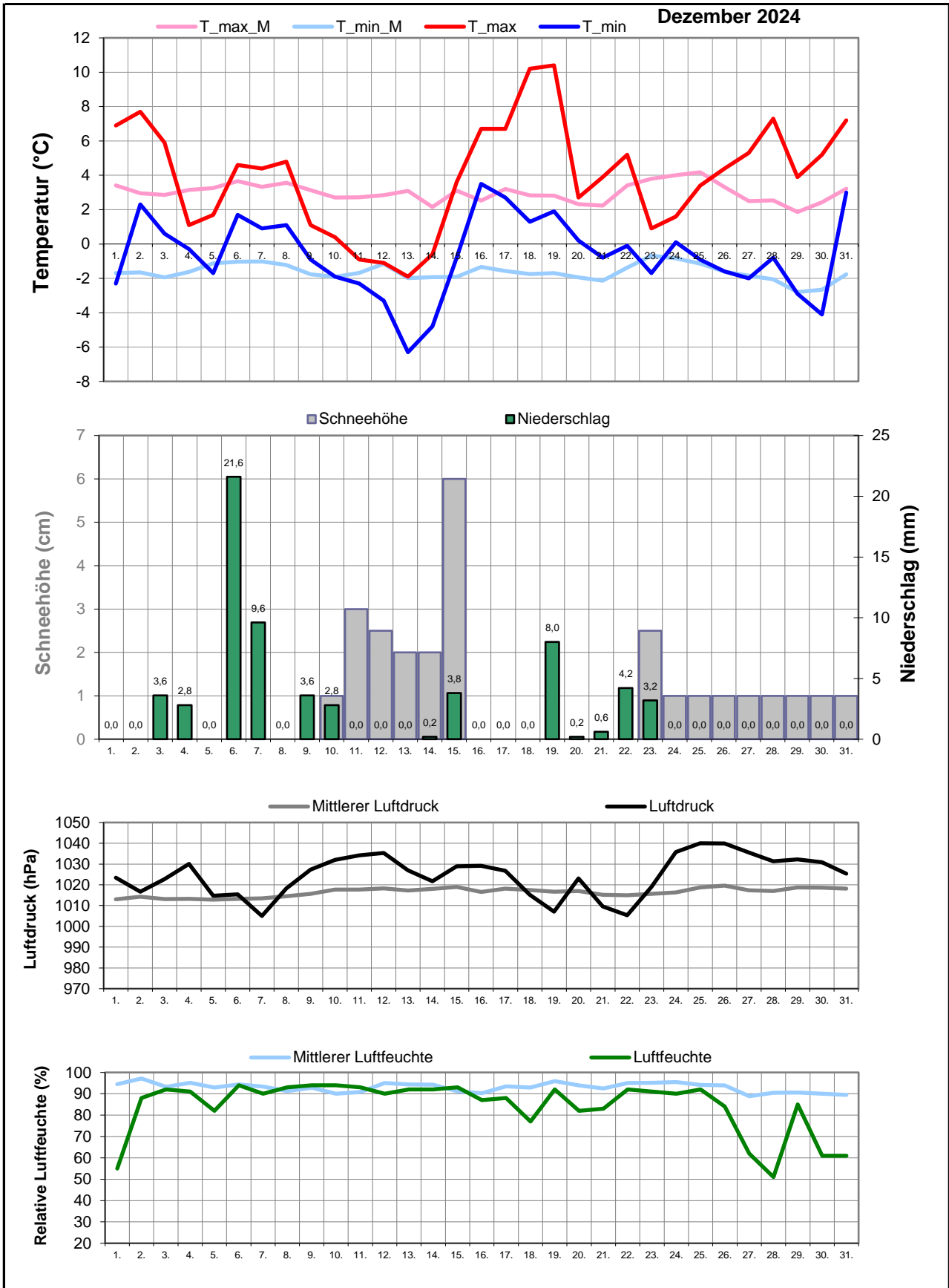
Element	Einheit	Mittelwert	Dezember 2024	Abweichung	Bisherige Extreme			
					Max.	Jahr	Min.	Jahr
Temperatur (Mittelwert)	°C	0,7	1,7	+1,0	5,9	2015	-4,8	2010
Höchste Temperatur	°C	10,0	10,4	+0,4	15,2	2022	5,0	2005
Mittlere Maximumtemperatur	°C	3,0	4,0	+1,0	8,6	2015	-3,3	1995
Tiefste Temperatur	°C	-10,0	-6,3	+3,7	-4,0	2006	-21,0	1996
Mittlere Minimumtemperatur	°C	-1,6	-0,7	+1,0	3,2	2015	-8,2	2010
Temperatur (Mittelwert - 1.-10.)	°C	0,9	1,9	+1,1	6,5	2006	-5,2	1998
Temperatur (Mittelwert - 11.-20.)	°C	0,5	1,4	+0,9	5,7	2015	-5,6	2009
Temperatur (Mittelwert - 21.-31.)	°C	0,7	1,7	+1,0	6,7	2022	-12,1	1996
Max.: ≥ 30,0 °C (Heiße Tage)	Tage	0,0	0	+0,0	0	1995	0	1995
Max.: ≥ 25,0 °C (Sommertage)	Tage	0,0	0	+0,0	0	1995	0	1995
Min.: ≥ 20,0 °C (Tropennacht)	Tage	0,0	0	+0,0	0	1995	0	1995
Min.: < 0,0 °C (Frosttage)	Tage	17,9	19	+1,1	30	2010	5	2015
Min.: < -10,0 °C (Strenger Frost)	Tage	1,2	0	-1,2	10	1996	0	1999
Max.: < 0,0 °C (Eistage)	Tage	6,8	4	-2,8	26	1995	0	2006
Gesamtniederschlagshöhe	mm	80,6	64,2	80%	182,6	2023	26,2	2020
Maximaler Tagesniederschlag	mm	17,4	21,6	+4,2	59,0	2023	5,0	2000
Zahl der Tage mit ≥ 10,0 mm	Tage	2,3	1	-1,3	6	2001	0	2000
Zahl der Tage mit ≥ 5,0 mm	Tage	6,0	3	-3,0	12	2018	2	2000
Zahl der Tage mit ≥ 2,5 mm	Tage	9,9	10	+0,1	16	2005	3	1996
Zahl der Tage mit ≥ 1,0 mm	Tage	14,7	10	-4,7	23	2001	5	1996
Zahl der Tage mit > 0 mm	Tage	16,9	13	-3,9	25	2018	5	1996
Maximale Schneehöhe	cm	18,4	6,0	-12,4	68,0	2010	0,0	2015
Zahl der Tage mit ≥ 50 cm	Tage	0,6	0	-0,6	14	2010	0	1995
Zahl der Tage mit ≥ 25 cm	Tage	2,3	0	-2,3	24	2010	0	1996
Zahl der Tage mit ≥ 10 cm	Tage	7,3	0	-7,3	31	2010	0	2000
Zahl der Tage mit ≥ 5 cm	Tage	9,8	1	-8,8	31	1996	0	2015
Zahl der Tage mit > 0 cm	Tage	14,0	15	+1,0	31	1995	0	2015
Luftdruck (Mittelwert)	hPa	1016,4	1024,5	+8,1	1024,7	2007	1007,8	2009
Tiefster Luftdruck	hPa	998,2	1005,0	+6,8	1018,0	2015	971,0	2011
Höchster Luftdruck	hPa	1030,9	1040,0	+9,1	1041,0	2021	1023,0	2017
rel. Luftfeuchtigkeit (Mittelwert)	%	93,0	84,2	-8,8	99,7	2005	84,2	2024
Minimale rel. Luftfeuchtigkeit	%	64,0	51,0	-13,0	97,0	2005	25,0	2004
Anteil N	%	6,8	3,2	-3,6	29,0	2012	0,0	1996
Anteil NO	%	3,0	3,2	+0,2	12,9	1996	0,0	2000
Anteil O	%	17,5	0,0	-17,5	45,2	1996	0,0	2024
Anteil SO	%	9,1	12,9	+3,8	32,3	2019	0,0	2003
Anteil S	%	7,6	25,8	+18,2	25,8	2024	0,0	1995
Anteil SW	%	11,2	3,2	-8,0	38,7	2003	0,0	2004
Anteil W	%	31,7	51,6	+19,9	61,3	2004	6,5	2012
Anteil NW	%	13,1	0,0	-13,1	41,9	2014	0,0	2023
Zahl der Tage mit Nebel	Tage	2,3	2	-0,3	6	2001	0	2000
Z. d. T. m. Schneefall	Tage	8,6	5	-3,6	21	2010	0	2015
Z. d. T. m. Gewitter	Tage	0,2	0	-0,2	2	2001	0	1995

Aux

M-ID dez

J-ID BO

Klimatologische Übersicht
Gornsdorf, Andreasberg (515 m ü. N.N.)
 50° 41' 50.3" N, 12° 53' 24.8" E



Klimatologische Übersicht Gornsdorf, Andreasberg (515 m ü. N.N.)

50° 41' 50.3" N, 12° 53' 24.8" E

Datum	Maximum Temperatur		Minimum Temperatur		Luftdruck		Luftfeuchte		Niederschlag	Schneehöhe	Windrichtung	Dezember 2024	
	°C	°C*	°C	°C*	hPa	hPa*	%	%*	mm	cm		Wettererscheinungen	
												18-6 Uhr	6-18 Uhr
1.	6,9	3,4	-2,3	-1,7	1023	1013	55	94,5			SO		
2.	7,7	3,0	2,3	-1,7	1017	1014	88	97,2			s		
3.	5,9	2,9	0,6	-1,9	1023	1013	92	93,3	3,6		w		mäßiger Regen
4.	1,1	3,1	-0,3	-1,6	1030	1013	91	95,2	2,8		W	mäßiger Regen	leichter Schneefall, Schneeschauer
5.	1,7	3,3	-1,7	-1,1	1015	1013	82	93			SO		
6.	4,6	3,7	1,7	-1,0	1015	1013	94	94,4	21,6		W	leichter Regen	starker Regen, Graupelschauer
7.	4,4	3,3	0,9	-1,0	1005	1013	90	93,4	9,6		s	starker Regen	starker Regen
8.	4,8	3,6	1,1	-1,2	1018	1014	93	91,3			n	leichter Regen	
9.	1,1	3,1	-0,9	-1,8	1027	1016	94	92,8	3,6		w	leichter Nieselregen	mäßiger Nieselregen, Nebel, gefrierend
10.	0,4	2,7	-1,9	-1,9	1032	1018	94	90	2,8	1	NO	mäßiger Schneefall	mäßiger Nieselregen
11.	-0,9	2,7	-2,3	-1,7	1034	1018	93	90,9		3	W	leichter gefrierender Regen	leichter gefrierender Regen, Nebel
12.	-1,1	2,9	-3,3	-1,2	1035	1018	90	95		2,5	SO		
13.	-1,9	3,1	-6,3	-2,0	1027	1017	92	94,4		2	SO		
14.	-0,6	2,2	-4,8	-1,9	1022	1018	92	94,3	0,2	2	w		Eisnadeln
15.	3,6	3,1	-0,8	-1,9	1029	1019	93	91,2	3,8	6	w	leichter Dauerschneefall	leichter Schneeregen
16.	6,7	2,5	3,5	-1,3	1029	1017	87	90,3			w	leichter Regen	mäßiger Regen
17.	6,7	3,2	2,7	-1,6	1027	1018	88	93,5			s		
18.	10,2	2,8	1,3	-1,7	1015	1018	77	93			w		
19.	10,4	2,8	1,9	-1,7	1007	1017	92	96	8		w		starke Regenschauer
20.	2,7	2,3	0,2	-2,0	1023	1017	82	94	0,2		W	starker Regen	
21.	3,9	2,2	-0,8	-2,1	1010	1015	83	92,5	0,6		SW		
22.	5,2	3,4	-0,1	-1,4	1005	1015	92	95	4,2		w		Regenschauer
23.	0,9	3,8	-1,7	-0,7	1019	1016	91	95,2	3,2	2,5	w	mäßiger Schneefall	mäßiger Schneefall, Schneeschauer
24.	1,6	4,0	0,1	-0,8	1036	1016	90	95,5		1	S	mäßiger Schneefall	
25.	3,4	4,2	-0,9	-1,1	1040	1019	92	94,2		1	s		
26.	4,4	3,3	-1,6	-1,6	1040	1020	84	94		1	s		
27.	5,3	2,5	-2,0	-1,8	1036	1017	62	88,9		1	s		
28.	7,3	2,5	-0,8	-2,1	1031	1017	51	90,5		1	s		
29.	3,9	1,9	-2,9	-2,8	1032	1019	85	90,6		1	w		
30.	5,2	2,4	-4,1	-2,7	1031	1019	61	90		1	W		
31.	7,2	3,2	3,0	-1,8	1025	1018	61	89,5		1	W		

* vieljähriger Mittelwert

