

Klimatologische Übersicht
Gornsdorf, Andreasberg (515 m ü. N.N.)

50° 41' 50.3" N, 12° 53' 24.8" E

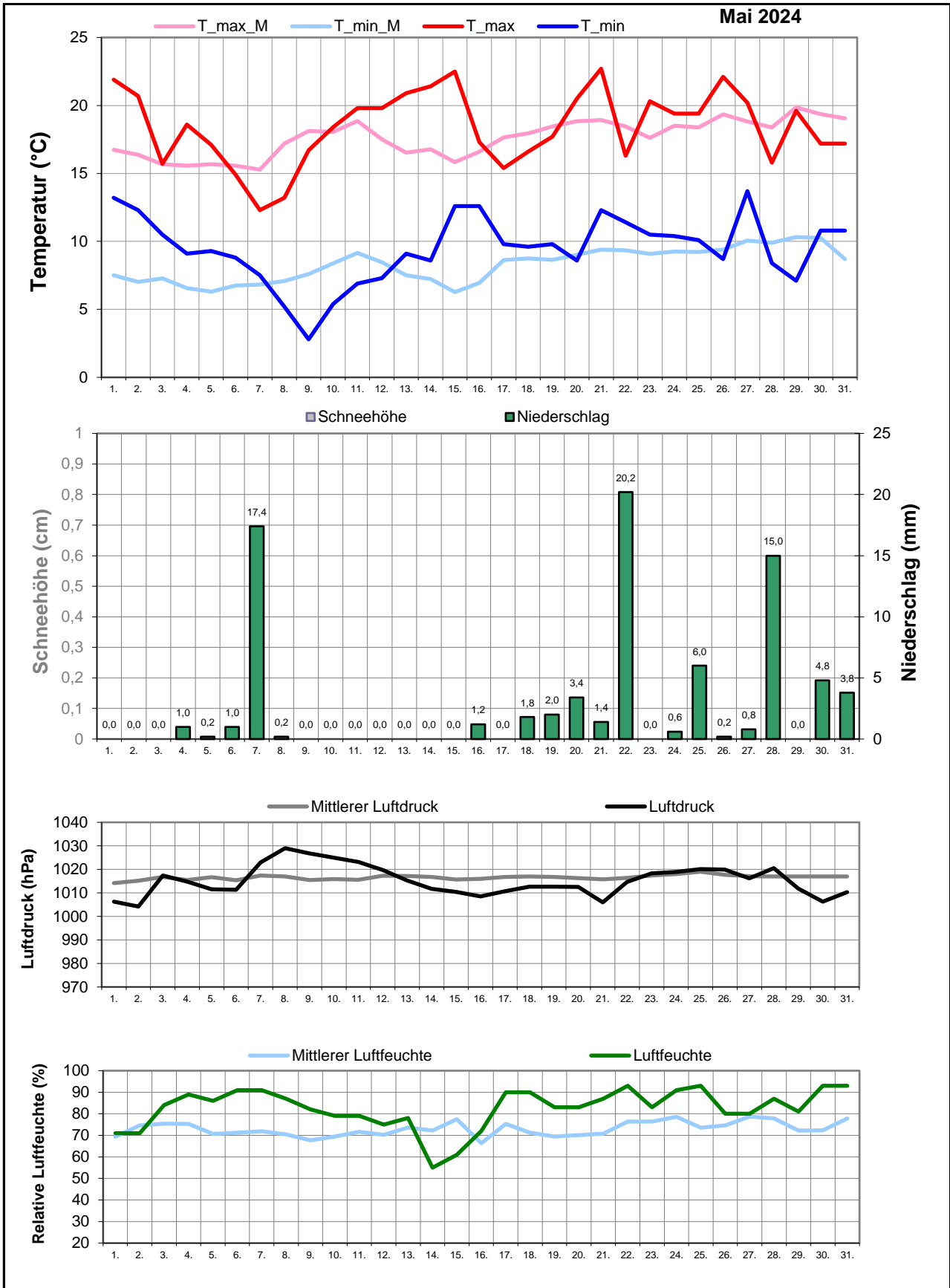
Element	Einheit	Mittelwert	Mai 2024	Abweichung	Bisherige Extreme			
					Max.	Jahr	Min.	Jahr
Temperatur (Mittelwert)	°C	12,9	13,9	+1,0	15,6	2018	9,9	1996
Höchste Temperatur	°C	26,9	22,7	-4,2	33,0	1999	21,0	2010
Mittlere Maximumtemperatur	°C	17,6	18,4	+0,8	21,2	2000	12,7	1996
Tiefste Temperatur	°C	1,4	2,8	+1,4	7,0	2002	-2,0	2011
Mittlere Minimumtemperatur	°C	8,3	9,5	+1,2	11,2	2003	5,8	2020
Temperatur (Mittelwert - 1.-10.)	°C	11,8	12,7	+0,9	16,9	2000	7,2	1996
Temperatur (Mittelwert - 11.-20.)	°C	12,8	14,3	+1,6	18,1	1997	7,6	1995
Temperatur (Mittelwert - 21.-31.)	°C	14,2	14,7	+0,6	19,0	2018	9,4	2013
Max.: ≥ 30,0 °C (Heiße Tage)	Tage	0,2	0	-0,2	1	1999	0	1995
Max.: ≥ 25,0 °C (Sommertage)	Tage	2,3	0	-2,3	6	1999	0	1995
Min.: ≥ 20,0 °C (Tropennacht)	Tage	0,1	0	-0,1	1	1995	0	1996
Min.: < 0,0 °C (Frosttage)	Tage	0,4	0	-0,4	4	2019	0	1995
Min.: < -10,0 °C (Strenger Frost)	Tage	0,0	0	+0,0	0	1995	0	1995
Max.: < 0,0 °C (Eistage)	Tage	0,0	0	+0,0	0	1995	0	1995
Gesamtniederschlagshöhe	mm	84,3	81,0	96%	178,4	2021	25,0	2017
Maximaler Tagesniederschlag	mm	21,1	20,2	-0,9	53,0	2013	5,0	2017
Zahl der Tage mit ≥ 10,0 mm	Tage	2,4	3	+0,6	7	2013	0	2010
Zahl der Tage mit ≥ 5,0 mm	Tage	5,9	4	-1,9	12	2014	1	2017
Zahl der Tage mit ≥ 2,5 mm	Tage	8,8	7	-1,8	16	2014	4	2015
Zahl der Tage mit ≥ 1,0 mm	Tage	13,2	13	-0,2	22	2010	4	2023
Zahl der Tage mit > 0 mm	Tage	14,9	18	+3,1	23	2010	8	2023
Maximale Schneehöhe	cm	0,1	0,0	-0,1	1,0	2019	0,0	1995
Zahl der Tage mit ≥ 50 cm	Tage	0,0	0	+0,0	0	1995	0	1995
Zahl der Tage mit ≥ 25 cm	Tage	0,0	0	+0,0	0	1995	0	1995
Zahl der Tage mit ≥ 10 cm	Tage	0,0	0	+0,0	0	1995	0	1995
Zahl der Tage mit ≥ 5 cm	Tage	0,0	0	+0,0	0	1995	0	1995
Zahl der Tage mit > 0 cm	Tage	0,1	0	-0,1	1	2019	0	1995
Luftdruck (Mittelwert)	hPa	1016,6	1015,1	-1,4	1023,9	2011	1011,9	2019
Tiefster Luftdruck	hPa	1006,8	1004,2	-2,6	1013,0	2009	997,0	2004
Höchster Luftdruck	hPa	1025,5	1029,0	+3,5	1033,0	2011	1020,0	2002
rel. Luftfeuchtigkeit (Mittelwert)	%	73,0	82,5	+9,5	88,5	2010	49,7	2015
Minimale rel. Luftfeuchtigkeit	%	44,9	55,0	+10,1	62,0	2023	32,0	2009
Anteil N	%	4,8	3,2	-1,6	19,4	2004	0,0	1998
Anteil NO	%	6,2	0,0	-6,2	45,2	1999	0,0	2000
Anteil O	%	19,1	22,6	+3,4	67,7	2018	0,0	1996
Anteil SO	%	8,9	45,2	+36,3	45,2	2024	0,0	1996
Anteil S	%	8,1	19,4	+11,2	32,3	2022	0,0	2008
Anteil SW	%	9,5	3,2	-6,2	29,0	2005	0,0	1998
Anteil W	%	31,8	3,2	-28,6	64,5	2011	3,2	2024
Anteil NW	%	11,3	3,2	-8,1	32,3	2015	0,0	2021
Zahl der Tage mit Nebel	Tage	0,9	0	-0,9	7	1996	0	1995
Z. d. T. m. Schneefall	Tage	0,2	0	-0,2	2	2020	0	1995
Z. d. T. m. Gewitter	Tage	2,5	2	-0,5	6	1997	0	2002

Aux

M-ID mai

J-ID BO

Klimatologische Übersicht
Gornsdorf, Andreasberg (515 m ü. N.N.)
 50° 41' 50.3" N, 12° 53' 24.8" E



Klimatologische Übersicht Gornsdorf, Andreasberg (515 m ü. N.N.)

50° 41' 50.3" N, 12° 53' 24.8" E

Datum	Maximum Temperatur		Minimum Temperatur		Luftdruck		Luftfeuchte		Niederschlag	Schneehöhe	Windrichtung	Mai 2024	
	°C	°C*	°C	°C*	hPa	hPa*	%	%*	mm	cm		Wettererscheinungen	
												18-6 Uhr	6-18 Uhr
1.	21,9	16,7	13,2	7,5	1006	1014	71	69,3			SO		
2.	20,7	16,4	12,3	7,0	1004	1015	71	74,6			SO		
3.	15,7	15,7	10,5	7,3	1017	1017	84	75,4			W		
4.	18,6	15,6	9,1	6,6	1015	1015	89	75,3	1		SO	leichter Regen	
5.	17,1	15,7	9,3	6,3	1012	1017	86	70,7	0,2		S	Regenschauer	Regenschauer
6.	14,9	15,6	8,8	6,8	1011	1015	91	71,2	1		SO	Regenschauer	Regenschauer
7.	12,3	15,3	7,5	6,8	1023	1017	91	71,8	17,4		O	leichter Regen	starker Dauerregen
8.	13,2	17,2	5,2	7,1	1029	1017	87	70,4	0,2		S		
9.	16,7	18,1	2,8	7,6	1027	1016	82	67,7			S		
10.	18,4	18,1	5,4	8,4	1025	1016	79	69,5			SO		
11.	19,8	18,9	6,9	9,2	1023	1016	79	71,7			O		
12.	19,8	17,5	7,3	8,5	1020	1017	75	70,2			SO		
13.	20,9	16,5	9,1	7,5	1015	1017	78	73,6			S		
14.	21,4	16,8	8,6	7,2	1012	1017	55	72,2			SO		
15.	22,5	15,8	12,6	6,3	1010	1016	61	77,5			SO		
16.	17,3	16,6	12,6	7,0	1009	1016	72	66,3	1,2		O		leichter Regen
17.	15,4	17,6	9,8	8,6	1011	1017	90	75,3			S		leichter Nieselregen
18.	16,6	18,0	9,6	8,8	1013	1017	90	71,2	1,8		SO		Regenschauer
19.	17,7	18,5	9,8	8,6	1013	1017	83	69,5	2		O	Regenschauer	Regenschauer
20.	20,5	18,8	8,6	9,0	1013	1016	83	70,1	3,4		S		Gewitter
21.	22,7	18,9	12,3	9,4	1006	1016	87	70,8	1,4		O		Regenschauer
22.	16,3	18,4	11,4	9,3	1015	1016	93	76,4	20,2		SW	starker Regen	starker Regen
23.	20,3	17,6	10,5	9,1	1018	1017	83	76,3			O		
24.	19,4	18,5	10,4	9,3	1019	1018	91	78,6	0,6		SO		Regenschauer
25.	19,4	18,4	10,1	9,2	1020	1019	93	73,6	6		SO		Gewitter
26.	22,1	19,3	8,7	9,4	1020	1018	80	74,7	0,2		O		
27.	20,2	18,8	13,7	10,1	1016	1017	80	78,7	0,8		N	Regenschauer	Regenschauer
28.	15,8	18,4	8,4	9,9	1021	1017	87	77,8	15		SO	mäßiger Regen	starker Regen
29.	19,6	19,9	7,1	10,3	1012	1017	81	72,2			SO		
30.	17,2	19,4	10,8	10,3	1006	1017	93	72,3	4,8		SO		Regenschauer
31.	17,2	19,1	10,8	8,7	1010	1017	93	77,8	3,8		NW		mäßiger Regen

* vieljähriger Mittelwert

