

Klimatologische Übersicht
Gornsdorf, Andreasberg (515 m ü. N.N.)

50° 41' 50.3" N, 12° 53' 24.8" E

Element	Einheit	Mittelwert	September 2024	Abweichung	Bisherige Extreme			
					Max.	Jahr	Min.	Jahr
Temperatur (Mittelwert)	°C	13,7	15,0	+1,3	17,6	1999	9,8	1995
Höchste Temperatur	°C	25,6	29,3	+3,7	29,3	2024	20,0	1995
Mittlere Maximumtemperatur	°C	17,6	19,1	+1,6	22,4	2023	11,8	1995
Tiefste Temperatur	°C	3,7	3,8	+0,1	7,0	2006	-1,0	2008
Mittlere Minimumtemperatur	°C	9,9	11,0	+1,1	13,4	1999	7,3	1996
Temperatur (Mittelwert - 1.-10.)	°C	15,3	20,4	+5,1	20,4	2024	10,5	1996
Temperatur (Mittelwert - 11.-20.)	°C	13,8	11,6	-2,1	19,5	1999	9,2	1996
Temperatur (Mittelwert - 21.-31.)	°C	12,1	13,1	+1,0	16,5	1999	6,3	1995
Max.: ≥ 30,0 °C (Heiße Tage)	Tage	0,0	0	+0,0	0	1995	0	1995
Max.: ≥ 25,0 °C (Sommertage)	Tage	2,1	8	+5,9	9	2023	0	1995
Min.: ≥ 20,0 °C (Tropennacht)	Tage	0,0	0	+0,0	0	1995	0	1995
Min.: < 0,0 °C (Frosttage)	Tage	0,1	0	-0,1	1	2008	0	1995
Min.: < -10,0 °C (Strenger Frost)	Tage	0,0	0	+0,0	0	1995	0	1995
Max.: < 0,0 °C (Eistage)	Tage	0,0	0	+0,0	0	1995	0	1995
Gesamtniederschlagshöhe	mm	93,3	180,6	194%	203,4	2022	20,5	1997
Maximaler Tagesniederschlag	mm	27,2	33,4	+6,2	65,0	2019	6,0	2023
Zahl der Tage mit ≥ 10,0 mm	Tage	3,1	7	+3,9	9	2014	0	1999
Zahl der Tage mit ≥ 5,0 mm	Tage	5,2	10	+4,8	13	2007	1	1997
Zahl der Tage mit ≥ 2,5 mm	Tage	7,9	10	+2,1	19	2001	2	1997
Zahl der Tage mit ≥ 1,0 mm	Tage	11,5	11	-0,5	24	2001	5	2020
Zahl der Tage mit > 0 mm	Tage	13,4	13	-0,4	28	2001	7	1997
Maximale Schneehöhe	cm	0,0	0,0	+0,0	0,0	1995	0,0	1995
Zahl der Tage mit ≥ 50 cm	Tage	0,0	0	+0,0	0	1995	0	1995
Zahl der Tage mit ≥ 25 cm	Tage	0,0	0	+0,0	0	1995	0	1995
Zahl der Tage mit ≥ 10 cm	Tage	0,0	0	+0,0	0	1995	0	1995
Zahl der Tage mit ≥ 5 cm	Tage	0,0	0	+0,0	0	1995	0	1995
Zahl der Tage mit > 0 cm	Tage	0,0	0	+0,0	0	1995	0	1995
Luftdruck (Mittelwert)	hPa	1019,2	1016,7	-2,5	1025,2	2009	1014,6	2017
Tiefster Luftdruck	hPa	1008,0	999,9	-8,1	1013,7	2021	999,9	2020
Höchster Luftdruck	hPa	1028,4	1028,3	-0,1	1039,0	2018	1020,0	2016
rel. Luftfeuchtigkeit (Mittelwert)	%	83,0	81,6	-1,4	97,2	2014	72,5	2018
Minimale rel. Luftfeuchtigkeit	%	59,1	48,0	-11,1	79,0	2014	48,0	2024
Anteil N	%	7,3	0,0	-7,3	30,0	2007	0,0	1998
Anteil NO	%	4,8	0,0	-4,8	26,7	1996	0,0	1995
Anteil O	%	17,5	16,7	-0,8	43,3	2008	3,3	2005
Anteil SO	%	12,1	23,3	+11,2	36,7	2023	0,0	1996
Anteil S	%	9,3	16,7	+7,4	36,7	2023	0,0	1997
Anteil SW	%	12,4	16,7	+4,3	26,7	2006	0,0	1995
Anteil W	%	26,3	26,7	+0,4	53,3	2019	6,7	1999
Anteil NW	%	10,2	0,0	-10,2	33,3	2002	0,0	2020
Zahl der Tage mit Nebel	Tage	1,2	0	-1,2	6	2009	0	1997
Z. d. T. m. Schneefall	Tage	0,0	0	+0,0	0	1995	0	1995
Z. d. T. m. Gewitter	Tage	1,1	2	+0,9	5	2015	0	1996

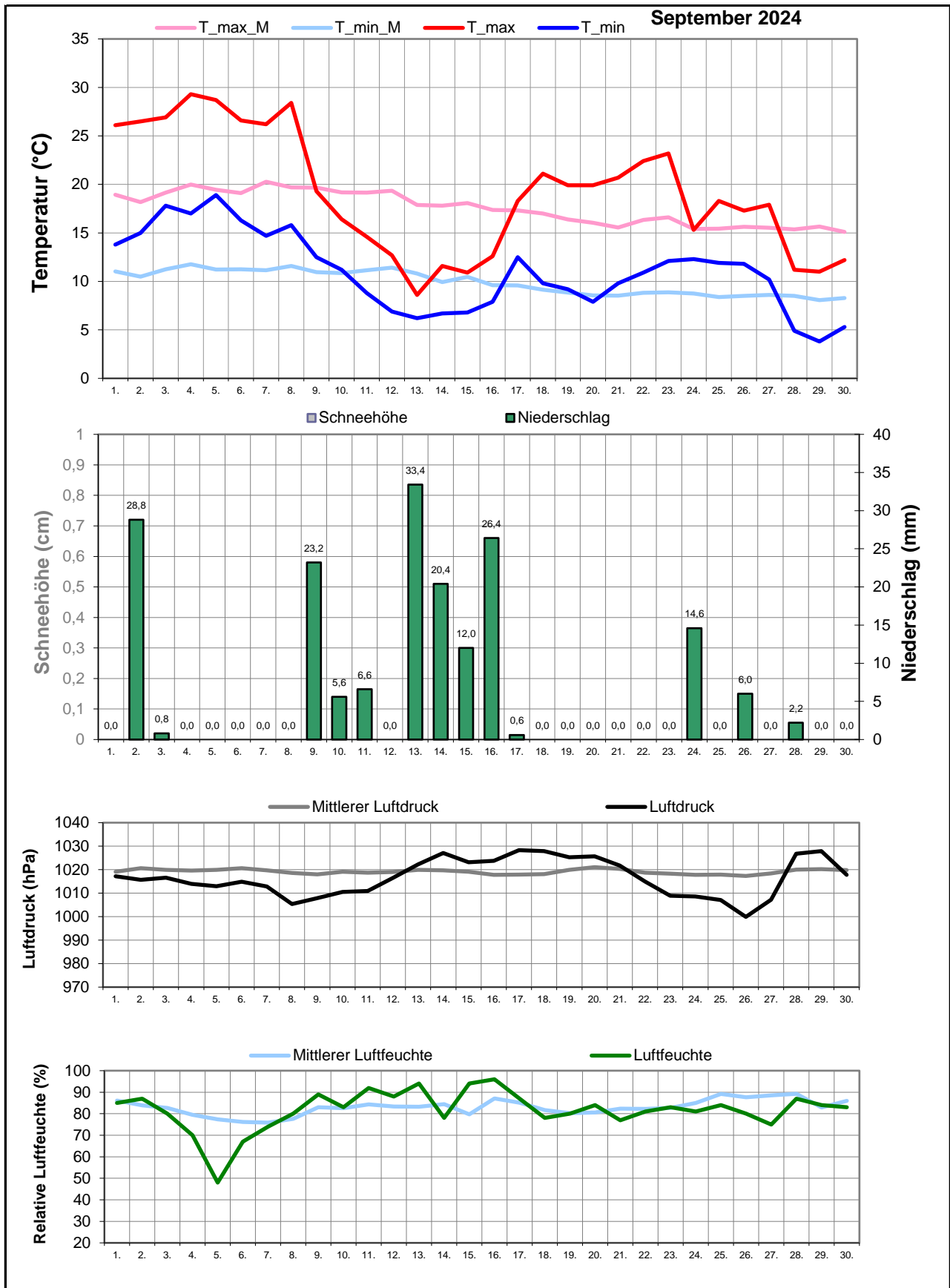
Aux

M-ID sep

J-ID BO

Klimatologische Übersicht Gornsdorf, Andreasberg (515 m ü. N.N.)

50° 41' 50.3" N, 12° 53' 24.8" E



Klimatologische Übersicht Gornsdorf, Andreasberg (515 m ü. N.N.)

50° 41' 50.3" N, 12° 53' 24.8" E

Datum	Maximum Temperatur		Minimum Temperatur		Luftdruck		Luftfeuchte		Niederschlag	Schneehöhe	Windrichtung	September 2024	
	°C	°C*	°C	°C*	hPa	hPa*	%	%*	mm	cm		Wettererscheinungen	
												18-6 Uhr	6-18 Uhr
1.	26,1	18,9	13,8	11,0	1017	1019	85	86,1			o		
2.	26,5	18,2	15,0	10,5	1016	1021	87	83,9	28,8		SO		Gewitter
3.	26,9	19,2	17,8	11,2	1017	1020	80	82,7	0,8		S		Gewitter
4.	29,3	20,0	17,0	11,8	1014	1020	70	79,5			s		
5.	28,7	19,4	18,9	11,2	1013	1020	48	77,3			SO		
6.	26,6	19,1	16,3	11,3	1015	1021	67	76,2			SO		
7.	26,2	20,3	14,7	11,1	1013	1020	74	75,9			s		
8.	28,4	19,7	15,8	11,6	1005	1019	80	77,6			w		
9.	19,3	19,7	12,5	10,9	1008	1018	89	83	23,2		W	starker Regen	
10.	16,4	19,2	11,2	10,9	1011	1019	83	82,6	5,6		W	starker Regen	starker Regen
11.	14,6	19,2	8,8	11,1	1011	1019	92	84,4	6,6		SW	Regenschauer	starker Regen
12.	12,7	19,3	6,9	11,4	1017	1019	88	83,3			SW		
13.	8,6	17,9	6,2	10,8	1022	1020	94	83,2	33,4		w		starker Regen
14.	11,6	17,8	6,7	9,9	1027	1020	78	84,5	20,4		W	starker Dauerregen	leichter Dauerregen
15.	10,9	18,1	6,8	10,5	1023	1019	94	79,7	12		W		starker Regen
16.	12,6	17,4	7,9	9,6	1024	1018	96	87	26,4		W	starker Regen	mäßiger Regen, mäßiger Nieselregen
17.	18,3	17,3	12,5	9,6	1028	1018	87	85,1	0,6		o	mäßiger Nieselregen	
18.	21,1	17,0	9,8	9,1	1028	1018	78	81,7			o		
19.	19,9	16,4	9,2	8,8	1025	1020	80	80,3			SO		
20.	19,9	16,0	7,9	8,5	1026	1021	84	80,6			o		
21.	20,7	15,5	9,8	8,5	1022	1020	77	82,3			SO		
22.	22,4	16,3	10,9	8,8	1015	1019	81	82,2			s		
23.	23,2	16,6	12,1	8,9	1009	1018	83	82,7			S		
24.	15,3	15,4	12,3	8,8	1009	1018	81	85	14,6		SW	leichter Regen	starker Dauerregen
25.	18,3	15,4	11,9	8,4	1007	1018	84	89,2			SO		
26.	17,3	15,6	11,8	8,5	999,9	1017	80	87,7	6		SW	mäßiger Regen	leichter Regen
27.	17,9	15,5	10,2	8,6	1007	1018	75	88,5			W		
28.	11,2	15,4	4,9	8,5	1027	1020	87	89,3	2,2		SW		mäßiger Regen
29.	11,0	15,7	3,8	8,1	1028	1020	84	83			o		
30.	12,2	15,1	5,3	8,3	1018	1020	83	86			SO		

* vieljähriger Mittelwert

