

Klimatologische Übersicht  
**Gornsdorf, Andreasberg (515 m ü. N.N.)**  
50° 41' 50.3" N, 12° 53' 24.8" E

Element	Einheit	Mittelwert	Jahr 2025	Abweichung	Bisherige Extreme			
					Max.	Jahr	Min.	Jahr
Temperatur (Mittelwert)	°C	8,9	<b>9,1</b>	+0,2	10,2	2024	-0,2	2026
Höchste Temperatur	°C	31,8	<b>33,6</b>	+1,8	35,9	2022	9,8	2026
Mittlere Maximumtemperatur	°C	12,2	<b>13,2</b>	+1,0	14,4	2019	0,0	2026
Tiefste Temperatur	°C	-15,3	<b>-12,7</b>	+2,6	-9,0	2020	-22,0	2012
Mittlere Minimumtemperatur	°C	5,0	<b>5,0</b>	+0,0	6,3	2024	-0,4	2026
Max.: ≥ 30,0 °C (Heiße Tage)	Tage	5,3	<b>7</b>	+1,8	17	2015	0	2011
Max.: ≥ 25,0 °C (Sommertage)	Tage	30,6	<b>32</b>	+1,4	53	2018	0	2026
Min.: ≥ 20,0 °C (Tropennacht)	Tage	2,0	<b>0</b>	-2,0	11	1995	0	1996
Min.: < 0,0 °C (Frosttage)	Tage	86,2	<b>94</b>	+7,8	130	1996	28	2026
Min.: < -10,0 °C (Strenger Frost)	Tage	5,9	<b>3</b>	-2,9	20	1996	0	2008
Max.: < 0,0 °C (Eistage)	Tage	25,5	<b>20</b>	-5,5	74	1995	4	2020
Gesamtniederschlagshöhe	mm	967,3	<b>708,2</b>	73%	1311,0	2007	30,8	2026
Maximaler Tagesniederschlag	mm	48,4	<b>37,2</b>	-11,2	111,5	2002	5,0	2026
Zahl der Tage mit ≥ 10,0 mm	Tage	29,2	<b>21</b>	-8,2	42	2002	0	2026
Zahl der Tage mit ≥ 5,0 mm	Tage	66,5	<b>49</b>	-17,5	92	2007	3	2026
Zahl der Tage mit ≥ 2,5 mm	Tage	100,2	<b>78</b>	-22,2	130	1998	5	2026
Zahl der Tage mit ≥ 1,0 mm	Tage	148,5	<b>107</b>	-41,5	193	2001	9	2026
Zahl der Tage mit > 0 mm	Tage	172,3	<b>173</b>	+0,7	223	2001	13	2026
Maximale Schneehöhe	cm	36,2	<b>22,0</b>	-14,2	84	2006	12	2020
Zahl der Tage mit ≥ 50 cm	Tage	2,3	<b>0</b>	-2,3	36	2006	0	1995
Zahl der Tage mit ≥ 25 cm	Tage	13,2	<b>0</b>	-13,2	68	2006	0	1997
Zahl der Tage mit ≥ 10 cm	Tage	40,5	<b>11</b>	-29,5	114	2010	3	2014
Zahl der Tage mit ≥ 5 cm	Tage	53,9	<b>29</b>	-24,9	115	2010	9	2014
Zahl der Tage mit > 0 cm	Tage	69,0	<b>56</b>	-13,0	130	1996	22	0
Luftdruck (Mittelwert)	hPa	979,8	<b>1019,7</b>	+39,9	1022,4	2011	84,3	2026
Tiefster Luftdruck	hPa	949,6	<b>993,4</b>	+43,8	1002,0	2014	0,0	2026
Höchster Luftdruck	hPa	1035,4	<b>1044,0</b>	+8,6	1046,5	2021	1025,0	2014
rel. Luftfeuchtigkeit (Mittelwert)	%	79,2	<b>81,6</b>	+2,4	86,6	2013	7,1	2026
Minimale rel. Luftfeuchtigkeit	%	34,9	<b>42,0</b>	+7,1	52,0	2021	0,0	2026
Anteil N	%	5,8	<b>4,4</b>	-1,4	13,0	2013	0,3	2026
Anteil NO	%	4,5	<b>0,8</b>	-3,7	18,6	1999	0,0	2026
Anteil O	%	16,4	<b>10,0</b>	-6,4	28,5	2018	0,5	2026
Anteil SO	%	10,0	<b>23,9</b>	+13,9	30,0	2024	3,0	2004
Anteil S	%	7,9	<b>25,3</b>	+17,4	25,3	2025	2,2	2026
Anteil SW	%	10,9	<b>6,0</b>	-5,0	22,9	2003	0,0	2026
Anteil W	%	29,1	<b>23,1</b>	-6,0	44,1	2011	1,6	2026
Anteil NW	%	11,6	<b>5,7</b>	-5,9	21,9	2005	0,0	2026
Zahl der Tage mit Nebel	Tage	17,8	<b>15</b>	-2,8	35	2001	1	2026
Z. d. T. m. Schneefall	Tage	42,0	<b>29</b>	-13,0	73	1995	14	2026
Z. d. T. m. Gewitter	Tage	15,1	<b>9</b>	-6,1	22	2002	0	2026

Aux

jahre

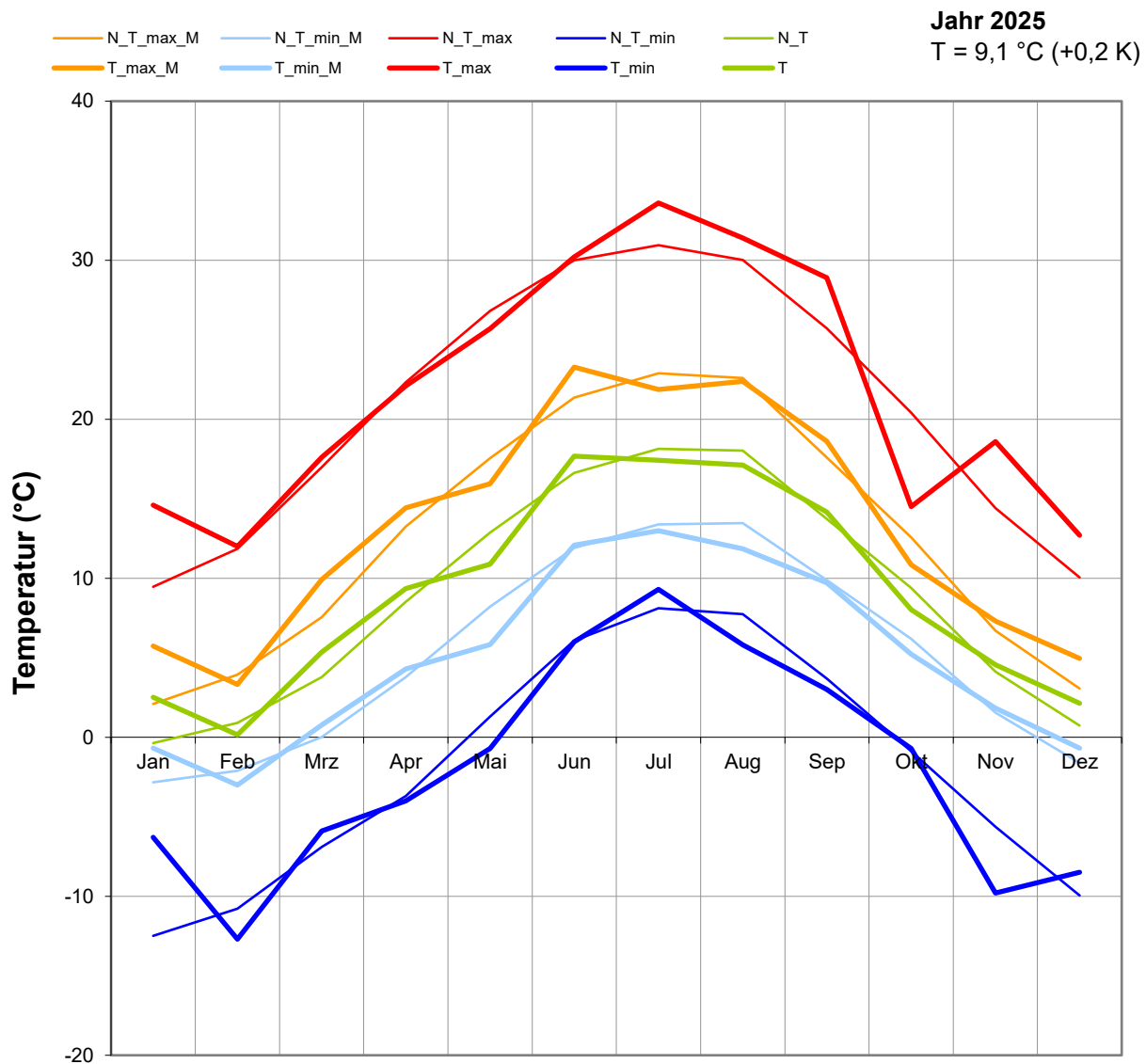
J-ID BQ

BR

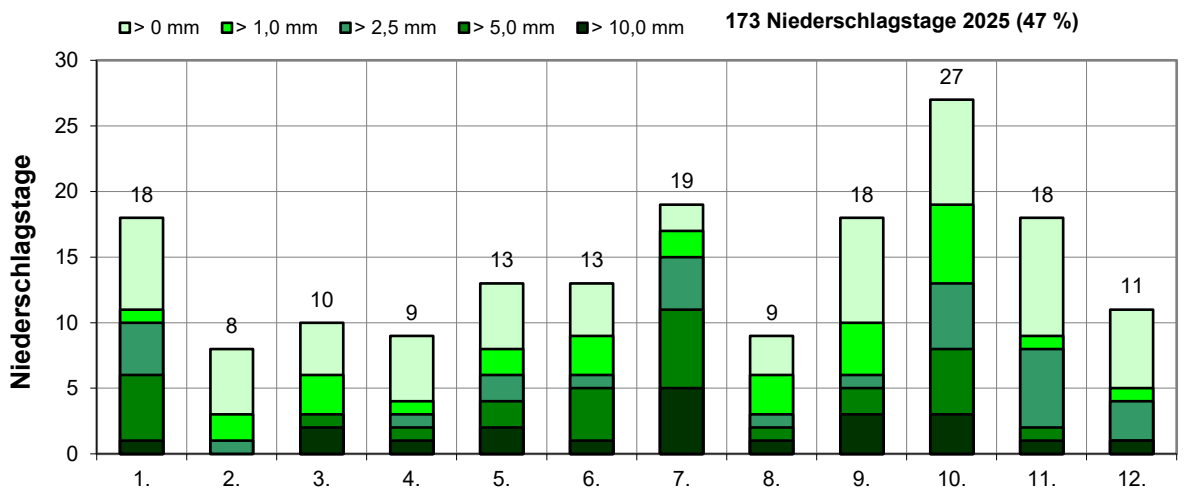
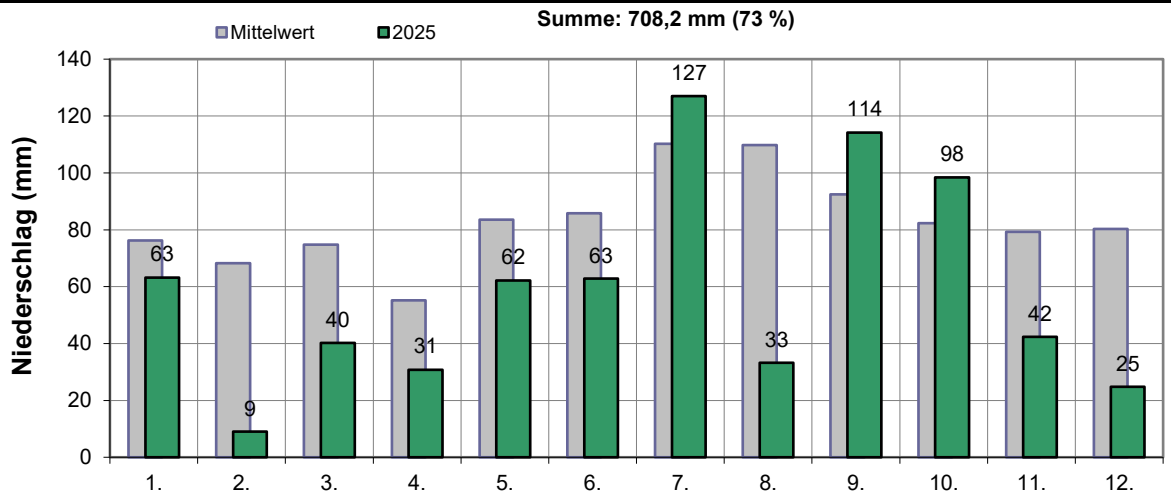
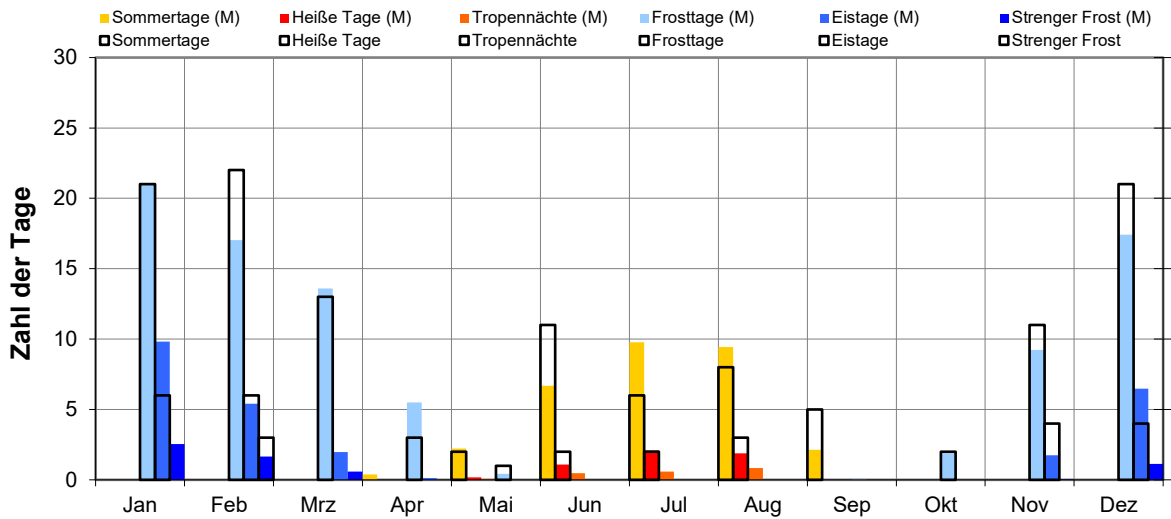
Klimatologische Übersicht  
**Gornsdorf, Andreasberg (515 m ü. N.N.)**

50° 41' 50.3" N, 12° 53' 24.8" E

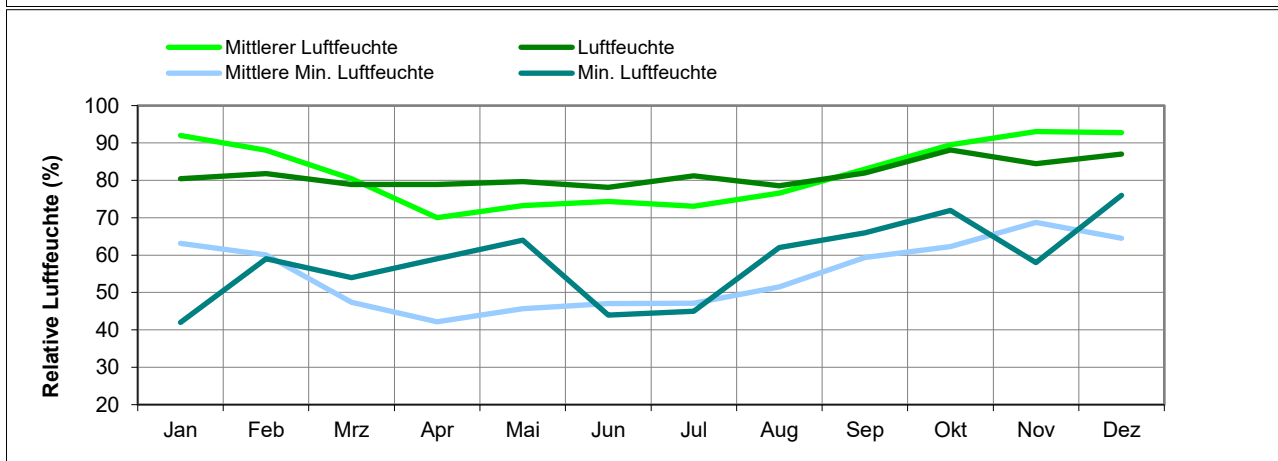
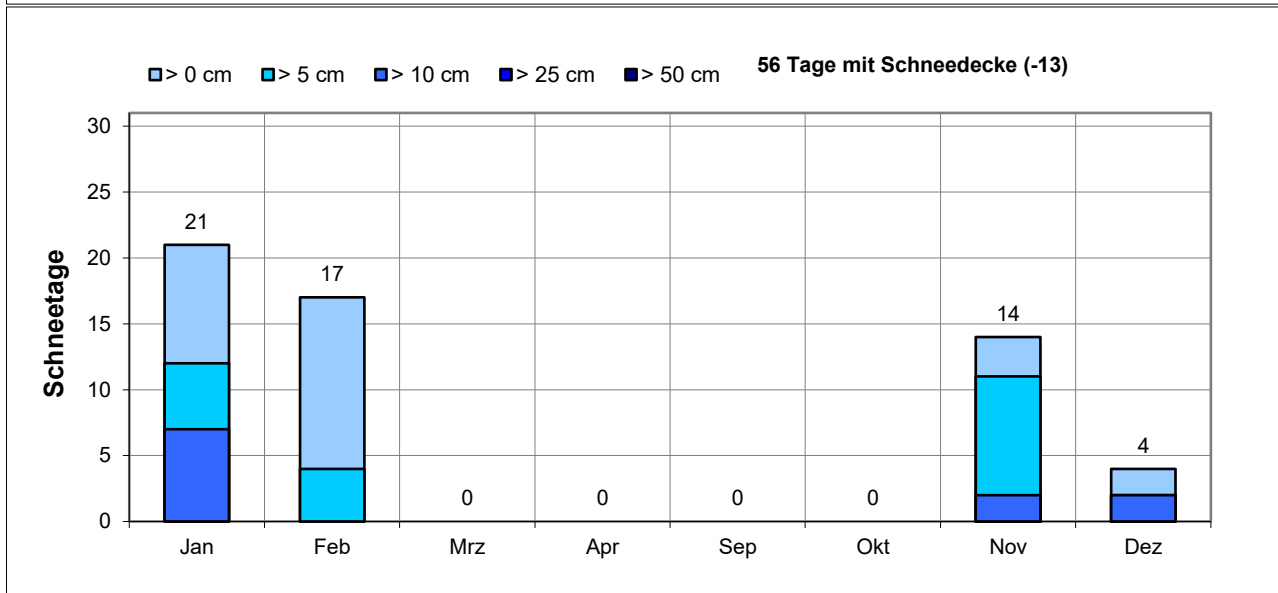
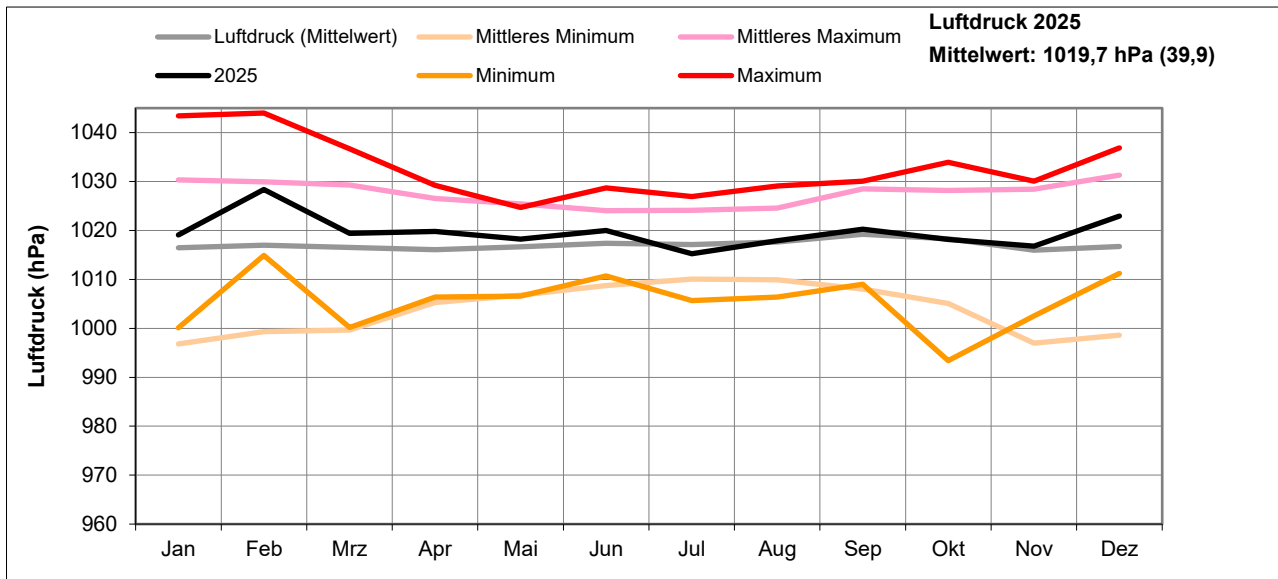
Element	Einheit	Mittelwert	Jahr 2025	Abweichung	Bisherige Extreme			
					Max.	Jahr	Min.	Jahr
letzter Eistag	Datum	21.2.	<b>19.2.</b>	-2	8.4.	1995	21.12.	1997
letzter Frosttag	Datum	25.4.	<b>6.5.</b>	11	24.5.	2004	1.4.	2009
letzter Schneefall	Datum	17.4.	<b>17.3.</b>	-31	23.5.	2004	20.3.	2018
letzter Bodenfrost	Datum	2.5.	<b>9.5.</b>	7	2.6.	2006	1.4.	2009
1. Bodenfrost	Datum	14.10.	<b>18.10.</b>	4	12.11.	2017	18.9.	2008
1. Frosttag	Datum	26.10.	<b>18.10.</b>	-8	21.11.	2023	18.9.	2008
1. Schneefall	Datum	8.11.	<b>26.10.</b>	-13	16.12.	2000	14.10.	2009
1. Eistag	Datum	2.12.	<b>21.11.</b>	-11	24.1.	2006	28.10.	2012
Frostfrei-Periode	Tage	165	<b>162</b>	-3	208	2000	118	1997



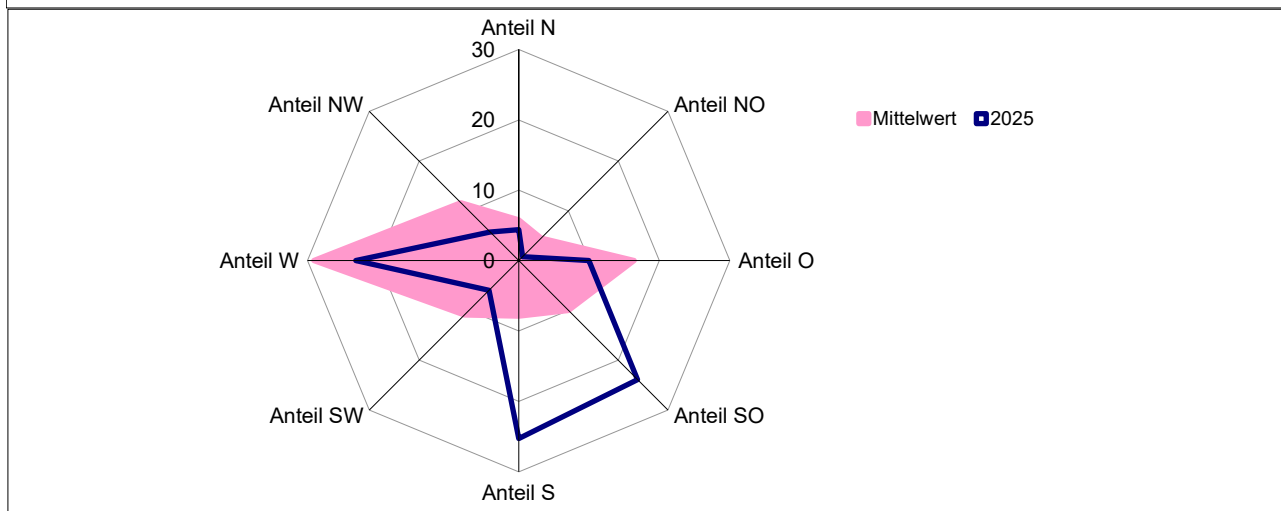
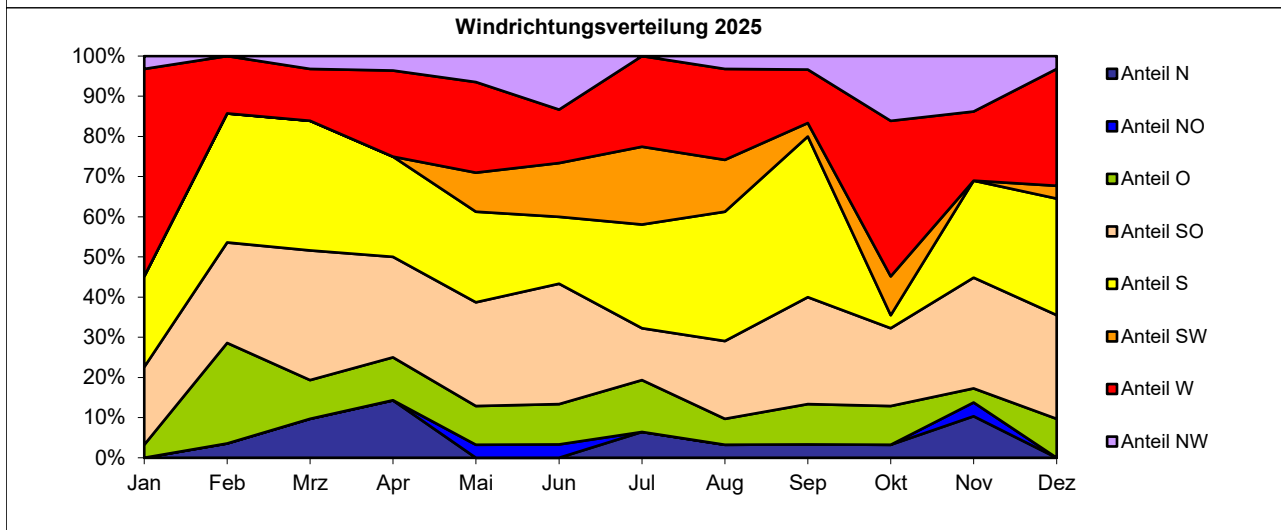
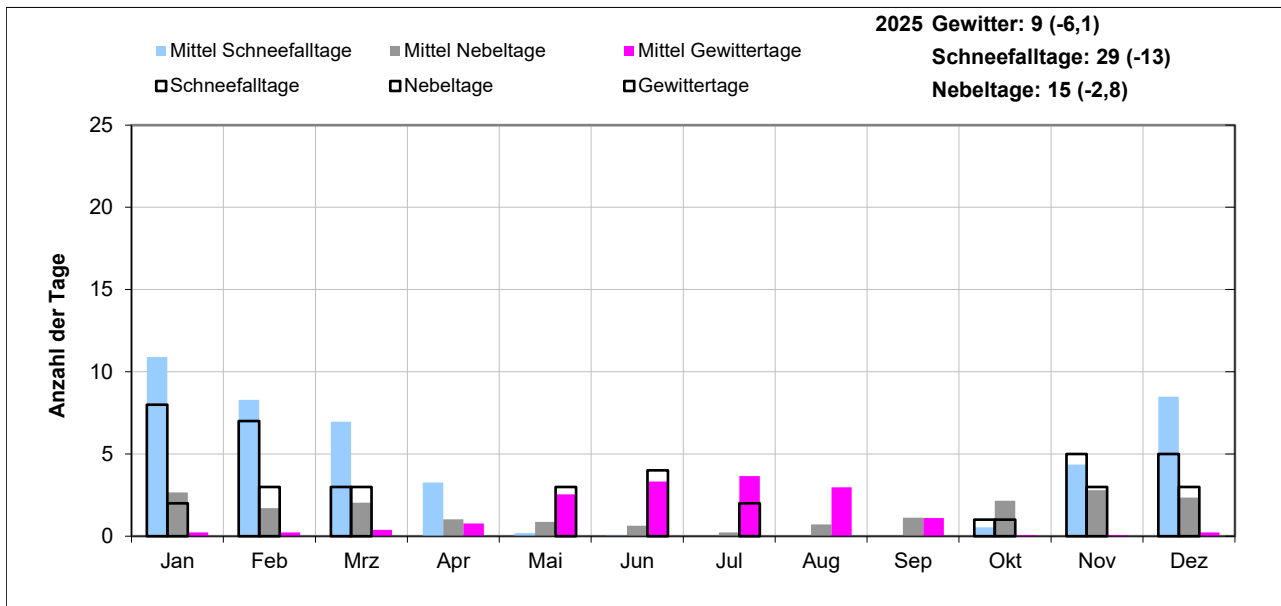
Klimatologische Übersicht  
**Gornsdorf, Andreasberg (515 m ü. N.N.)**  
 50° 41' 50.3" N, 12° 53' 24.8" E



Klimatologische Übersicht  
**Gornsdorf, Andreasberg (515 m ü. N.N.)**  
 50° 41' 50.3" N, 12° 53' 24.8" E



Klimatologische Übersicht  
**Gornsdorf, Andreasberg (515 m ü. N.N.)**  
 50° 41' 50.3" N, 12° 53' 24.8" E



Klimatologische Übersicht  
**Gornsdorf, Andreasberg (515 m ü. N.N.)**  
 50° 41' 50.3" N, 12° 53' 24.8" E

