

Klimatologische Übersicht  
**Gornsdorf, Andreasberg (515 m ü. N.N.)**

50° 41' 50.3" N, 12° 53' 24.8" E

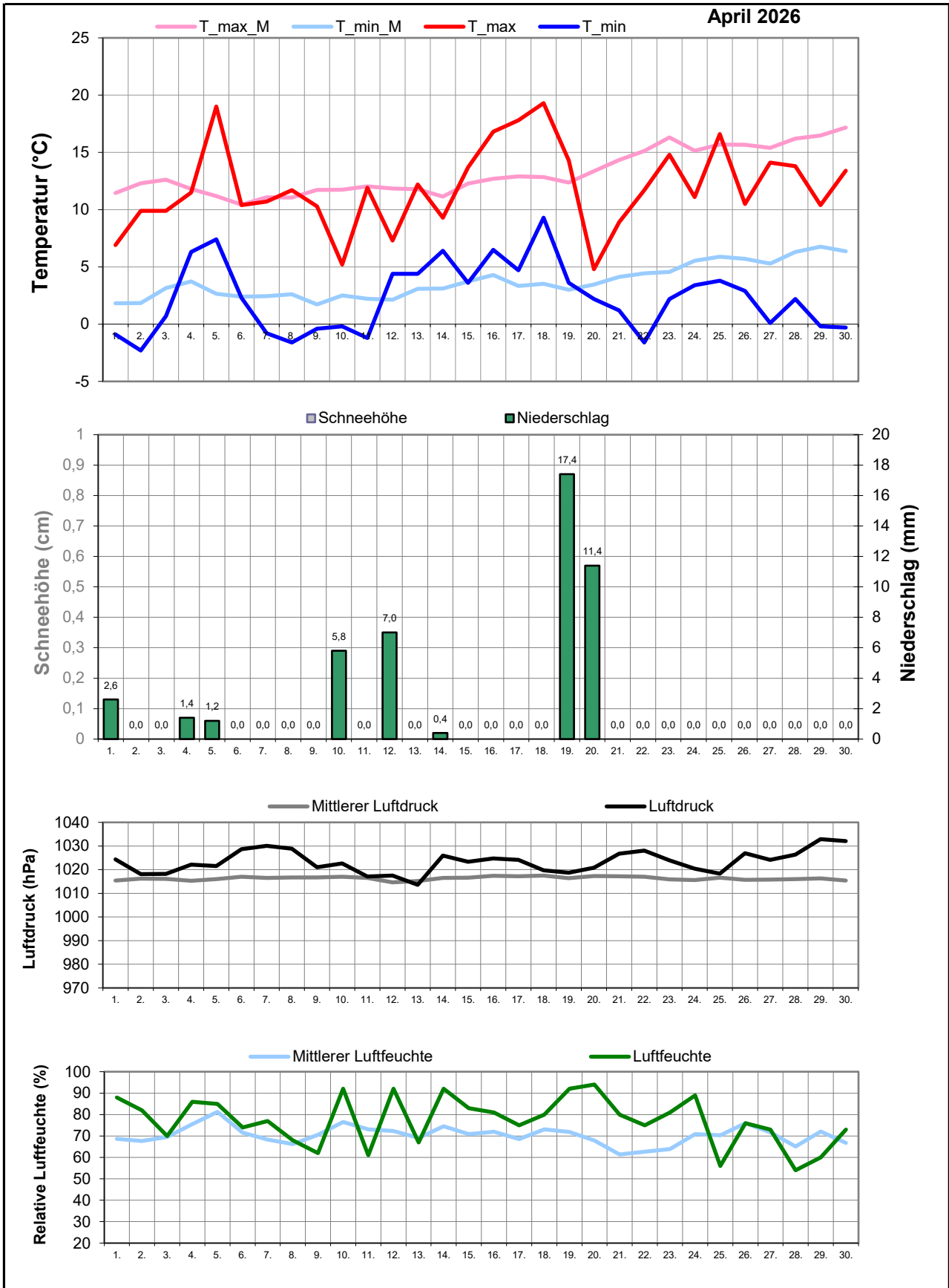
Element	Einheit	Mittelwert	April 2026	Abweichung	Bisherige Extreme			
					Max.	Jahr	Min.	Jahr
Temperatur (Mittelwert)	°C	8,5	<b>7,1</b>	-1,4	13,6	2018	4,3	2021
Höchste Temperatur	°C	22,2	<b>19,3</b>	-2,9	27,4	2024	16,0	1997
Mittlere Maximumtemperatur	°C	13,2	<b>11,9</b>	-1,3	19,4	2018	8,5	1995
Tiefste Temperatur	°C	-3,6	<b>-2,3</b>	+1,3	-0,5	2000	-9,0	2013
Mittlere Minimumtemperatur	°C	3,7	<b>2,3</b>	-1,5	7,7	2018	0,1	2021
Temperatur (Mittelwert - 1.-10.)	°C	7,0	<b>5,8</b>	-1,2	13,4	2024	0,1	2013
Temperatur (Mittelwert - 11.-20.)	°C	7,8	<b>8,6</b>	+0,8	14,6	2018	2,8	1997
Temperatur (Mittelwert - 21.-31.)	°C	10,6	<b>7,0</b>	-3,7	16,0	2000	4,9	2016
Max.: ≥ 30,0 °C (Heiße Tage)	Tage	0,0	<b>0</b>	+0,0	0	1995	0	1995
Max.: ≥ 25,0 °C (Sommertage)	Tage	0,4	<b>0</b>	-0,4	4	1996	0	1995
Min.: ≥ 20,0 °C (Tropennacht)	Tage	0,0	<b>0</b>	+0,0	0	1995	0	1995
Min.: < 0,0 °C (Frosttage)	Tage	5,8	<b>10</b>	+4,2	17	2021	1	2000
Min.: < -10,0 °C (Strenger Frost)	Tage	0,0	<b>0</b>	+0,0	0	1995	0	1995
Max.: < 0,0 °C (Eistage)	Tage	0,1	<b>0</b>	-0,1	2	2003	0	1997
Gesamtniederschlagshöhe	mm	54,9	<b>47,2</b>	86%	134,5	2008	4,5	2007
Maximaler Tagesniederschlag	mm	14,8	<b>17,4</b>	+2,6	35,0	2008	4,0	2007
Zahl der Tage mit ≥ 10,0 mm	Tage	1,5	<b>2</b>	+0,5	4	2008	0	1998
Zahl der Tage mit ≥ 5,0 mm	Tage	4,1	<b>4</b>	-0,1	9	1997	0	2007
Zahl der Tage mit ≥ 2,5 mm	Tage	6,4	<b>5</b>	-1,4	13	1997	1	2007
Zahl der Tage mit ≥ 1,0 mm	Tage	10,1	<b>7</b>	-3,1	19	2001	1	2007
Zahl der Tage mit > 0 mm	Tage	12,2	<b>8</b>	-4,2	25	2001	2	2007
Maximale Schneehöhe	cm	3,6	<b>0,0</b>	-3,6	27,0	2013	0,0	1998
Zahl der Tage mit ≥ 50 cm	Tage	0,0	<b>0</b>	+0,0	0	1995	0	1995
Zahl der Tage mit ≥ 25 cm	Tage	0,2	<b>0</b>	-0,2	6	2013	0	1995
Zahl der Tage mit ≥ 10 cm	Tage	0,6	<b>0</b>	-0,6	10	2013	0	1995
Zahl der Tage mit ≥ 5 cm	Tage	1,1	<b>0</b>	-1,1	11	2013	0	1998
Zahl der Tage mit > 0 cm	Tage	1,8	<b>0</b>	-1,8	11	2013	0	1998
Luftdruck (Mittelwert)	hPa	1016,3	<b>1023,4</b>	+7,0	1023,7	2011	1008,3	2008
Tiefster Luftdruck	hPa	1005,6	<b>1013,6</b>	+8,0	1018,0	2007	993,4	2022
Höchster Luftdruck	hPa	1026,8	<b>1032,9</b>	+6,1	1035,8	2022	1018,0	2006
rel. Luftfeuchtigkeit (Mittelwert)	%	70,3	<b>77,3</b>	+7,0	85,1	2008	49,3	2020
Minimale rel. Luftfeuchtigkeit	%	42,6	<b>54,0</b>	+11,4	59,0	2025	28,0	2017
Anteil N	%	6,5	<b>13,3</b>	+6,9	20,0	1997	0,0	1995
Anteil NO	%	6,5	<b>6,7</b>	+0,2	30,0	2007	0,0	1998
Anteil O	%	20,9	<b>6,7</b>	-14,2	56,7	2019	0,0	2001
Anteil SO	%	10,5	<b>26,7</b>	+16,1	33,3	2023	0,0	1997
Anteil S	%	4,2	<b>6,7</b>	+2,5	23,3	2025	0,0	1995
Anteil SW	%	10,8	<b>0,0</b>	-10,8	33,3	2017	0,0	2007
Anteil W	%	26,2	<b>16,7</b>	-9,6	46,7	2012	6,7	2007
Anteil NW	%	14,1	<b>23,3</b>	+9,2	46,7	2017	0,0	2009
Zahl der Tage mit Nebel	Tage	1,0	<b>1</b>	-0,0	5	2010	0	1997
Z. d. T. m. Schneefall	Tage	3,2	<b>2</b>	-1,2	11	1997	0	1998
Z. d. T. m. Gewitter	Tage	0,8	<b>1</b>	+0,2	5	2018	0	1996

Aux

M-ID apr

J-ID BS

Klimatologische Übersicht  
**Gornsdorf, Andreasberg (515 m ü. N.N.)**  
 50° 41' 50.3" N, 12° 53' 24.8" E



Klimatologische Übersicht  
**Gornsdorf, Andreasberg (515 m ü. N.N.)**

50° 41' 50.3" N, 12° 53' 24.8" E

Datum	Maximum Temperatur		Minimum Temperatur		Luftdruck		Luftfeuchte		Niederschlag	Schneehöhe	Windrichtung	April 2026	
	°C	°C*	°C	°C*	hPa	hPa*	%	%*	mm	cm		Wettererscheinungen	
												18-6 Uhr	6-18 Uhr
1.	6,9	11,5	-0,9	1,8	1024	1015	88	68,7	2,6		NO	mäßiger Schneefall, Schneeregen	mäßiger Regen, Schneeschauer
2.	9,9	12,3	-2,3	1,8	1018	1016	82	67,7			n	Regenschauer, mäßiger Schneefall	
3.	9,9	12,6	0,7	3,1	1018	1016	70	69,5			w		
4.	11,5	11,8	6,3	3,7	1022	1015	86	75,5	1,4		w		mäßiger Regen, Regenschauer
5.	19,0	11,2	7,4	2,7	1022	1016	85	81,2	1,2		w		
6.	10,4	10,4	2,3	2,4	1029	1017	74	71,6			nw	leichter Regen	
7.	10,7	11,1	-0,8	2,4	1030	1017	77	68,3			nw		
8.	11,7	11,1	-1,6	2,6	1029	1017	68	66,2			so		
9.	10,3	11,7	-0,4	1,7	1021	1017	62	70,5			so		
10.	5,2	11,8	-0,2	2,5	1023	1017	92	76,6	5,8		SO	mäßiger Regen	mäßiger Nieselregen
11.	11,9	12,0	-1,2	2,2	1017	1017	61	73			s		
12.	7,3	11,9	4,4	2,1	1018	1015	92	72,3	7		SO	mäßiger Regen	starker Regen
13.	12,2	11,8	4,4	3,1	1014	1015	67	69,1			SO	leichter Regen	leichter Nieselregen
14.	9,3	11,1	6,4	3,1	1026	1017	92	74,5	0,4		n	mäßiger Regen	mäßiger Nieselregen
15.	13,7	12,3	3,6	3,7	1023	1017	83	70,9			n		
16.	16,8	12,7	6,5	4,3	1025	1017	81	72			nw		
17.	17,8	12,9	4,7	3,3	1024	1017	75	68,6			s		
18.	19,3	12,8	9,3	3,5	1020	1017	80	73,1			nw		
19.	14,3	12,4	3,6	3,0	1019	1016	92	71,9	17,4		nw		Gewitter, starker Dauerregen
20.	4,8	13,4	2,2	3,5	1021	1017	94	67,9	11,4		w	mäßiger Nieselregen	starker Regen
21.	8,9	14,3	1,2	4,1	1027	1017	80	61,4			O	Nebel, mäßiger Regen	Nebel
22.	11,7	15,1	-1,6	4,4	1028	1017	75	62,6			n		
23.	14,8	16,3	2,2	4,6	1024	1016	81	63,8			w		
24.	11,1	15,2	3,4	5,5	1020	1016	89	70,9			nw		
25.	16,6	15,7	3,8	5,9	1018	1017	56	70,3			nw		
26.	10,5	15,7	2,9	5,7	1027	1016	76	75,9			no		
27.	14,1	15,4	0,1	5,3	1024	1016	73	71,6			o		
28.	13,8	16,2	2,2	6,3	1026	1016	54	65,1			so		
29.	10,4	16,5	-0,2	6,8	1033	1016	60	72			so		
30.	13,4	17,2	-0,3	6,4	1032	1015	73	66,8			SO		

\* vieljähriger Mittelwert

