

Klimatologische Übersicht
Gornsdorf, Andreasberg (515 m ü. N.N.)

50° 41' 50.3" N, 12° 53' 24.8" E

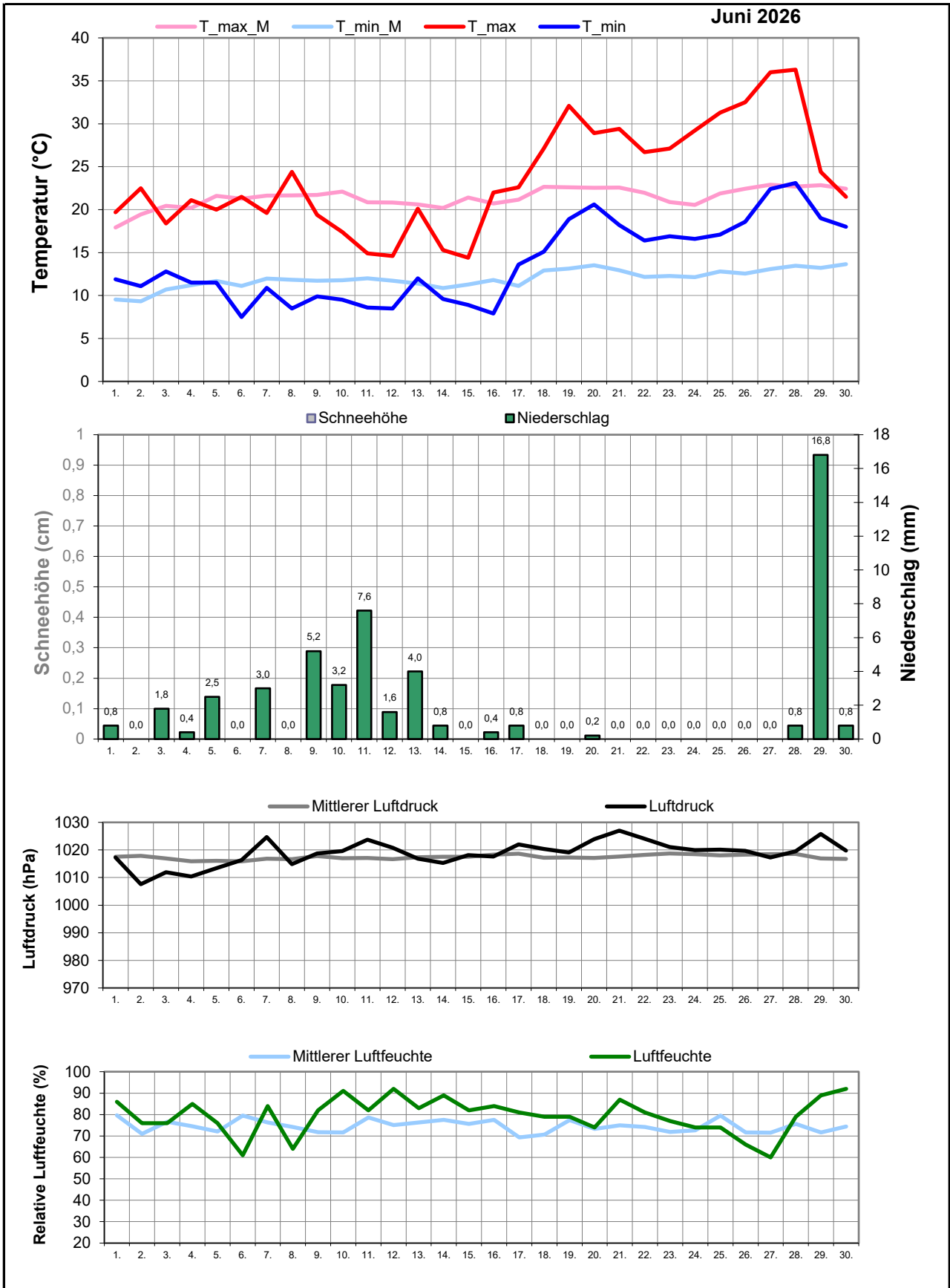
Element	Einheit	Mittelwert	Juni 2026	Abweichung	Bisherige Extreme			
					Max.	Jahr	Min.	Jahr
Temperatur (Mittelwert)	°C	16,7	18,8	+2,1	21,0	2019	13,9	2001
Höchste Temperatur	°C	30,2	36,3	+6,1	36,3	2026	24,0	1995
Mittlere Maximumtemperatur	°C	21,4	23,7	+2,3	27,1	2019	17,1	1995
Tiefste Temperatur	°C	6,1	7,5	+1,4	11,0	2003	0,0	2006
Mittlere Minimumtemperatur	°C	12,0	13,8	+1,9	14,8	2019	9,8	2001
Temperatur (Mittelwert - 1.-10.)	°C	15,9	15,5	-0,5	20,9	2003	9,7	2006
Temperatur (Mittelwert - 11.-20.)	°C	16,7	16,8	+0,1	21,0	2019	13,6	2001
Temperatur (Mittelwert - 21.-31.)	°C	17,5	24,0	+6,6	24,0	2026	11,8	1996
Max.: ≥ 30,0 °C (Heiße Tage)	Tage	1,3	5	+3,8	5	2019	0	1995
Max.: ≥ 25,0 °C (Sommertage)	Tage	7,0	11	+4,0	22	2019	0	1995
Min.: ≥ 20,0 °C (Tropennacht)	Tage	0,6	3	+2,4	3	1995	0	1996
Min.: < 0,0 °C (Frosttage)	Tage	0,0	0	+0,0	0	1995	0	1995
Min.: < -10,0 °C (Strenger Frost)	Tage	0,0	0	+0,0	0	1995	0	1995
Max.: < 0,0 °C (Eistage)	Tage	0,0	0	+0,0	0	1995	0	1995
Gesamtniederschlagshöhe	mm	84,6	50,7	60%	231,0	2013	30,5	2019
Maximaler Tagesniederschlag	mm	25,0	16,8	-8,2	91,0	2013	9,0	2022
Zahl der Tage mit ≥ 10,0 mm	Tage	2,7	1	-1,7	7	2016	0	2014
Zahl der Tage mit ≥ 5,0 mm	Tage	5,8	3	-2,8	11	2012	1	2019
Zahl der Tage mit ≥ 2,5 mm	Tage	8,1	7	-1,1	14	2016	3	2019
Zahl der Tage mit ≥ 1,0 mm	Tage	11,8	9	-2,8	18	1998	5	2008
Zahl der Tage mit > 0 mm	Tage	13,9	17	+3,1	19	2001	5	2008
Maximale Schneehöhe	cm	0,0	0,0	+0,0	0,0	1995	0,0	1995
Zahl der Tage mit ≥ 50 cm	Tage	0,0	0	+0,0	0	1995	0	1995
Zahl der Tage mit ≥ 25 cm	Tage	0,0	0	+0,0	0	1995	0	1995
Zahl der Tage mit ≥ 10 cm	Tage	0,0	0	+0,0	0	1995	0	1995
Zahl der Tage mit ≥ 5 cm	Tage	0,0	0	+0,0	0	1995	0	1995
Zahl der Tage mit > 0 cm	Tage	0,0	0	+0,0	0	1995	0	1995
Luftdruck (Mittelwert)	hPa	1017,4	1018,9	+1,4	1021,4	2006	1011,0	2020
Tiefster Luftdruck	hPa	1008,7	1007,6	-1,1	1018,0	2006	994,0	2020
Höchster Luftdruck	hPa	1024,2	1027,0	+2,8	1034,0	2011	1016,0	2008
rel. Luftfeuchtigkeit (Mittelwert)	%	74,6	79,5	+4,9	83,0	2021	58,7	2019
Minimale rel. Luftfeuchtigkeit	%	47,6	60,0	+12,4	70,0	2024	28,0	2019
Anteil N	%	5,2	16,7	+11,5	23,3	2005	0,0	2003
Anteil NO	%	5,3	6,7	+1,4	36,7	1999	0,0	2001
Anteil O	%	12,5	6,7	-5,8	36,7	2019	0,0	1995
Anteil SO	%	9,6	13,3	+3,7	46,7	2024	0,0	2000
Anteil S	%	6,6	13,3	+6,7	32,3	2021	0,0	1998
Anteil SW	%	11,8	6,7	-5,2	26,7	2003	0,0	1997
Anteil W	%	33,3	16,7	-16,6	76,7	2011	10,0	1999
Anteil NW	%	15,7	20,0	+4,3	46,7	2014	0,0	2011
Zahl der Tage mit Nebel	Tage	0,7	1	+0,3	5	1995	0	1998
Z. d. T. m. Schneefall	Tage	0,0	0	-0,0	1	2005	0	1995
Z. d. T. m. Gewitter	Tage	3,3	3	-0,3	7	1996	1	2004

Aux

M-ID jun

J-ID BS

Klimatologische Übersicht
Gornsdorf, Andreasberg (515 m ü. N.N.)
 50° 41' 50.3" N, 12° 53' 24.8" E



Klimatologische Übersicht
Gornsdorf, Andreasberg (515 m ü. N.N.)

50° 41' 50.3" N, 12° 53' 24.8" E

Datum	Maximum Temperatur		Minimum Temperatur		Luftdruck		Luftfeuchte		Niederschlag	Schneehöhe	Windrichtung	Juni 2026	
	°C	°C*	°C	°C*	hPa	hPa*	%	%*	mm	cm		Wettererscheinungen	
												18-6 Uhr	6-18 Uhr
1.	19,7	17,9	11,9	9,5	1017	1018	86	79,6	0,8		nw	starker Regen	
2.	22,5	19,4	11,1	9,3	1008	1018	76	71			so		
3.	18,4	20,4	12,8	10,7	1012	1017	76	76,7	1,8		nw	Regenschauer	
4.	21,1	20,2	11,5	11,2	1010	1016	85	74,6	0,4		sw		Gewitter
5.	20,0	21,6	11,5	11,7	1013	1016	76	72,1	2,5		w	starker Regen	mäßiger Regen
6.	21,5	21,3	7,5	11,1	1016	1016	61	79,6			so		
7.	19,6	21,6	10,9	12,0	1025	1017	84	76,3	3		nw	starker Regenschauer	
8.	24,4	21,7	8,5	11,8	1015	1017	64	74,2			so		
9.	19,4	21,7	9,9	11,7	1019	1018	82	71,8	5,2		nw		starker Regenschauer
10.	17,4	22,1	9,5	11,8	1020	1017	91	71,7	3,2		w		mäßiger Regen
11.	14,9	20,9	8,6	12,0	1024	1017	82	78,6	7,6		nw	mäßiger Regen	starker Regen
12.	14,6	20,8	8,5	11,7	1021	1017	92	75,1	1,6		sw		Regenschauer, mäßiger Nieselregen
13.	20,1	20,6	12,0	11,4	1017	1017	83	76,3	4		nw	mäßiger Nieselregen	leichter Regen
14.	15,3	20,2	9,6	10,9	1015	1018	89	77,5	0,8		w	leichter Regen	
15.	14,4	21,4	8,9	11,3	1018	1018	82	75,6			w		
16.	22,0	20,7	7,9	11,8	1018	1018	84	77,6	0,4		w	Regenschauer	
17.	22,6	21,2	13,6	11,1	1022	1019	81	69,3	0,8		n	Regenschauer	
18.	27,1	22,7	15,1	12,9	1020	1017	79	70,6			n		
19.	32,1	22,6	18,9	13,1	1019	1017	79	77,4			s		
20.	28,9	22,5	20,6	13,5	1024	1017	74	73,3	0,2		so		Regenschauer
21.	29,4	22,6	18,2	12,9	1027	1018	87	75			no		
22.	26,7	22,0	16,4	12,2	1024	1018	81	74,2			o		
23.	27,1	20,9	16,9	12,3	1021	1019	77	71,9			o		
24.	29,2	20,6	16,6	12,2	1020	1019	74	72,6			n		
25.	31,3	21,9	17,1	12,8	1020	1018	74	79,5			n		
26.	32,5	22,4	18,6	12,6	1020	1018	66	71,6			s		
27.	36,0	22,9	22,4	13,1	1017	1018	60	71,5			s		
28.	36,3	22,7	23,1	13,5	1020	1019	79	75,7	0,8		s		Gewitter
29.	24,4	22,9	19,0	13,2	1026	1017	89	71,7	16,8		n	schweres Gewitter	starker Regenschauer
30.	21,5	22,4	18,0	13,7	1020	1017	92	74,4	0,8		no	Nebel	Nebel, leichter Nieselregen

* vieljähriger Mittelwert

