

Klimatologische Übersicht  
**Gornsdorf, Andreasberg (515 m ü. N.N.)**

50° 41' 50.3" N, 12° 53' 24.8" E

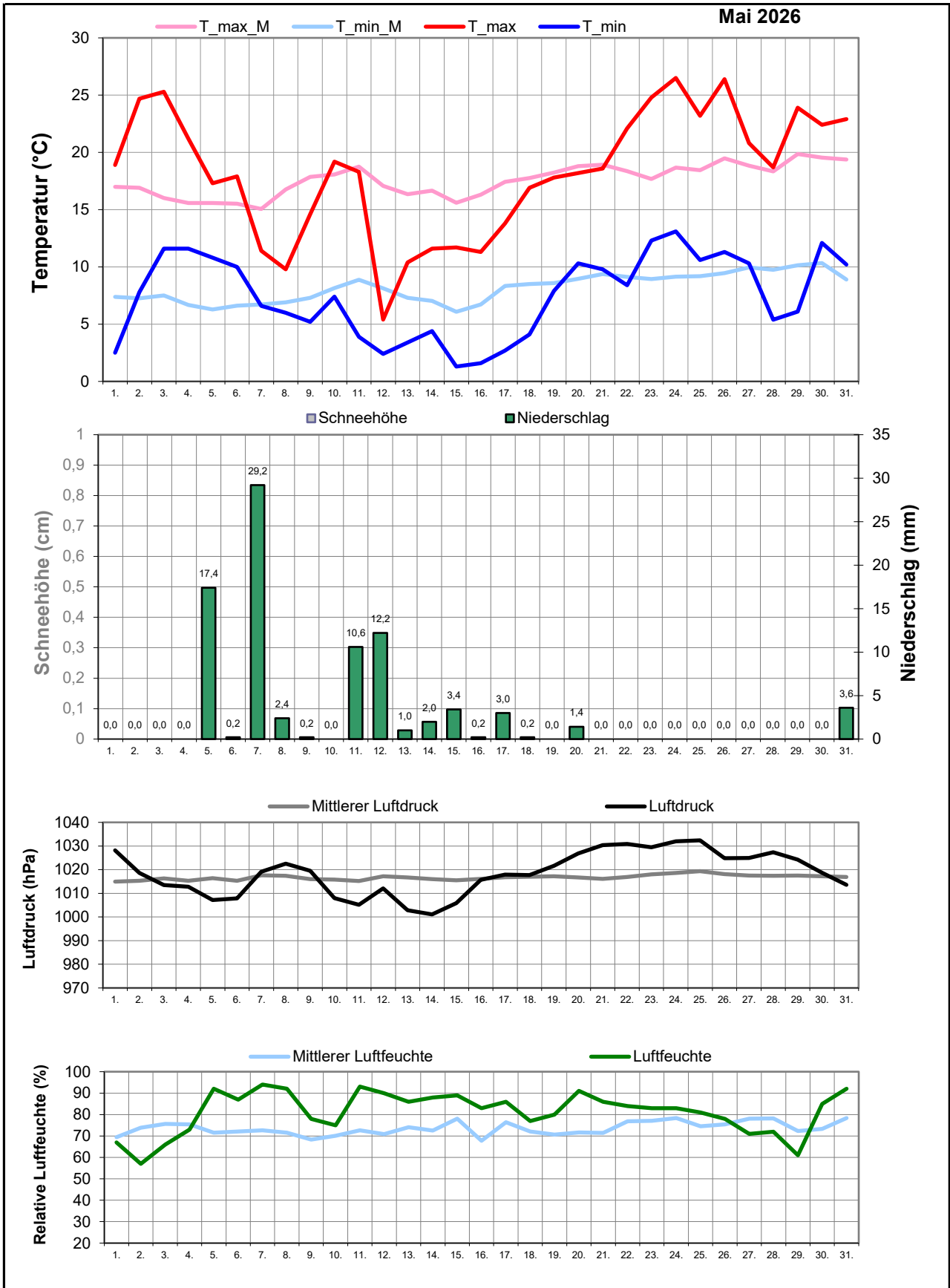
Element	Einheit	Mittelwert	Mai 2026	Abweichung	Bisherige Extreme			
					Max.	Jahr	Min.	Jahr
Temperatur (Mittelwert)	°C	12,9	<b>12,9</b>	-0,0	15,6	2018	9,9	1996
Höchste Temperatur	°C	26,8	<b>26,5</b>	-0,3	33,0	1999	21,0	2010
Mittlere Maximumtemperatur	°C	17,6	<b>18,3</b>	+0,7	21,2	2000	12,7	1996
Tiefste Temperatur	°C	1,3	<b>1,3</b>	+0,0	7,0	2002	-2,0	2011
Mittlere Minimumtemperatur	°C	8,2	<b>7,5</b>	-0,7	11,2	2003	5,8	2020
Temperatur (Mittelwert - 1.-10.)	°C	11,8	<b>13,0</b>	+1,2	16,9	2000	7,2	1996
Temperatur (Mittelwert - 11.-20.)	°C	12,6	<b>8,9</b>	-3,7	18,1	1997	7,6	1995
Temperatur (Mittelwert - 21.-31.)	°C	14,2	<b>16,4</b>	+2,2	19,0	2018	9,4	2013
Max.: ≥ 30,0 °C (Heiße Tage)	Tage	0,2	<b>0</b>	-0,2	1	1999	0	1995
Max.: ≥ 25,0 °C (Sommertage)	Tage	2,3	<b>3</b>	+0,7	6	1999	0	1995
Min.: ≥ 20,0 °C (Tropennacht)	Tage	0,1	<b>0</b>	-0,1	1	1995	0	1996
Min.: < 0,0 °C (Frosttage)	Tage	0,4	<b>0</b>	-0,4	4	2019	0	1995
Min.: < -10,0 °C (Strenger Frost)	Tage	0,0	<b>0</b>	+0,0	0	1995	0	1995
Max.: < 0,0 °C (Eistage)	Tage	0,0	<b>0</b>	+0,0	0	1995	0	1995
Gesamtniederschlagshöhe	mm	83,6	<b>87,0</b>	104%	178,4	2021	25,0	2017
Maximaler Tagesniederschlag	mm	21,4	<b>29,2</b>	+7,8	53,0	2013	5,0	2017
Zahl der Tage mit ≥ 10,0 mm	Tage	2,4	<b>4</b>	+1,6	7	2013	0	2010
Zahl der Tage mit ≥ 5,0 mm	Tage	5,8	<b>4</b>	-1,8	12	2014	1	2017
Zahl der Tage mit ≥ 2,5 mm	Tage	8,6	<b>7</b>	-1,6	16	2014	4	2015
Zahl der Tage mit ≥ 1,0 mm	Tage	12,9	<b>11</b>	-1,9	22	2010	4	2023
Zahl der Tage mit > 0 mm	Tage	14,9	<b>15</b>	+0,1	23	2010	8	2023
Maximale Schneehöhe	cm	0,0	<b>0,0</b>	-0,0	1,0	2019	0,0	1995
Zahl der Tage mit ≥ 50 cm	Tage	0,0	<b>0</b>	+0,0	0	1995	0	1995
Zahl der Tage mit ≥ 25 cm	Tage	0,0	<b>0</b>	+0,0	0	1995	0	1995
Zahl der Tage mit ≥ 10 cm	Tage	0,0	<b>0</b>	+0,0	0	1995	0	1995
Zahl der Tage mit ≥ 5 cm	Tage	0,0	<b>0</b>	+0,0	0	1995	0	1995
Zahl der Tage mit > 0 cm	Tage	0,1	<b>0</b>	-0,1	1	2019	0	1995
Luftdruck (Mittelwert)	hPa	1016,7	<b>1018,5</b>	+1,8	1023,9	2011	1011,9	2019
Tiefster Luftdruck	hPa	1006,6	<b>1001,1</b>	-5,5	1013,0	2009	997,0	2004
Höchster Luftdruck	hPa	1025,7	<b>1032,4</b>	+6,7	1033,0	2011	1020,0	2002
rel. Luftfeuchtigkeit (Mittelwert)	%	73,6	<b>81,3</b>	+7,7	88,5	2010	49,7	2015
Minimale rel. Luftfeuchtigkeit	%	46,2	<b>57,0</b>	+10,8	64,0	2025	32,0	2009
Anteil N	%	4,8	<b>9,7</b>	+4,9	19,4	2004	0,0	1998
Anteil NO	%	6,1	<b>6,5</b>	+0,3	45,2	1999	0,0	2000
Anteil O	%	18,6	<b>12,9</b>	-5,7	67,7	2018	0,0	1996
Anteil SO	%	9,4	<b>6,5</b>	-2,9	45,2	2024	0,0	1996
Anteil S	%	8,5	<b>6,5</b>	-2,1	32,3	2022	0,0	2008
Anteil SW	%	9,4	<b>6,5</b>	-2,9	29,0	2005	0,0	1998
Anteil W	%	31,2	<b>22,6</b>	-8,6	64,5	2011	3,2	2024
Anteil NW	%	11,8	<b>29,0</b>	+17,3	32,3	2015	0,0	2021
Zahl der Tage mit Nebel	Tage	0,8	<b>0</b>	-0,8	7	1996	0	1995
Z. d. T. m. Schneefall	Tage	0,2	<b>0</b>	-0,2	2	2020	0	1995
Z. d. T. m. Gewitter	Tage	2,5	<b>1</b>	-1,5	6	1997	0	2002

Aux

M-ID mai

J-ID BS

Klimatologische Übersicht  
**Gornsdorf, Andreasberg (515 m ü. N.N.)**  
 50° 41' 50.3" N, 12° 53' 24.8" E



Klimatologische Übersicht  
**Gornsdorf, Andreasberg (515 m ü. N.N.)**

50° 41' 50.3" N, 12° 53' 24.8" E

Datum	Maximum Temperatur		Minimum Temperatur		Luftdruck		Luftfeuchte		Niederschlag mm	Schneehöhe cm	Windrichtung	<b>Mai 2026</b>			
	Wettererscheinungen														
	°C	°C*	°C	°C*	hPa	hPa*	%	%*				18-6 Uhr	6-18 Uhr		
1.	18,9	17,0	2,5	7,4	1028	1015	67	69,4			o				
2.	24,7	16,9	7,8	7,3	1019	1015	57	73,8			s				
3.	25,3	16,0	11,6	7,5	1014	1016	66	75,7			S				
4.	21,2	15,6	11,6	6,7	1013	1015	73	75,4			SO				
5.	17,3	15,6	10,8	6,3	1007	1016	92	71,6	17,4		w		Regenschauer		
6.	17,9	15,5	10,0	6,6	1008	1015	87	72,1	0,2		W	starkes Gewitter			
7.	11,4	15,1	6,6	6,7	1019	1018	94	72,7	29,2		NW	starker Dauerregen	starker Regen, Regenschauer		
8.	9,8	16,8	6,0	6,9	1023	1017	92	71,5	2,4		o	starker Nieselregen	mäßiger Nieselregen		
9.	14,6	17,9	5,2	7,3	1020	1016	78	68,3	0,2		o				
10.	19,2	18,1	7,4	8,2	1008	1016	75	70,1			so				
11.	18,3	18,7	3,9	8,9	1005	1015	93	72,6	10,6		nw	starker Regen	Regenschauer		
12.	5,4	17,1	2,4	8,1	1012	1017	90	70,9	12,2		W	mäßiger Nieselregen	starker Regen, Hagelschauer		
13.	10,4	16,3	3,4	7,3	1003	1017	86	74,1	1		w	starker Regen			
14.	11,6	16,7	4,4	7,0	1001	1016	88	72,5	2		w	Regenschauer	Regenschauer		
15.	11,7	15,6	1,3	6,1	1006	1016	89	78,1	3,4		n	Regenschauer	Regenschauer		
16.	11,3	16,3	1,6	6,7	1016	1016	83	67,8	0,2		nw		Hagelschauer		
17.	13,8	17,4	2,7	8,3	1018	1017	86	76,4	3		SW	Regenschauer	Regenschauer		
18.	16,9	17,8	4,1	8,5	1018	1017	77	72,1	0,2		SW	Regenschauer			
19.	17,8	18,2	7,9	8,6	1022	1017	80	70,6			nw				
20.	18,2	18,8	10,3	9,0	1027	1017	91	71,6	1,4		w				
21.	18,6	18,9	9,8	9,4	1030	1016	86	71,4			N	Regenschauer			
22.	22,1	18,4	8,4	9,1	1031	1017	84	76,8			o				
23.	24,8	17,7	12,3	8,9	1030	1018	83	77,1			N				
24.	26,5	18,7	13,1	9,2	1032	1019	83	78,4			nw				
25.	23,2	18,4	10,6	9,2	1032	1019	81	74,5			NO				
26.	26,4	19,5	11,3	9,5	1025	1018	78	75,4			NO				
27.	20,8	18,8	10,3	10,0	1025	1017	71	78,1			nw				
28.	18,7	18,3	5,4	9,8	1027	1017	72	78,2			W				
29.	23,9	19,9	6,1	10,1	1024	1018	61	72,4			nw				
30.	22,4	19,5	12,1	10,3	1019	1017	85	73,3			nw				
31.	22,9	19,4	10,2	8,9	1014	1017	92	78,4	3,6		nw		starker Regen, Regenschauer		

\* vieljähriger Mittelwert

