

Klimatologische Übersicht
Gornsdorf, Andreasberg (515 m ü. N.N.)

50° 41' 50.3" N, 12° 53' 24.8" E

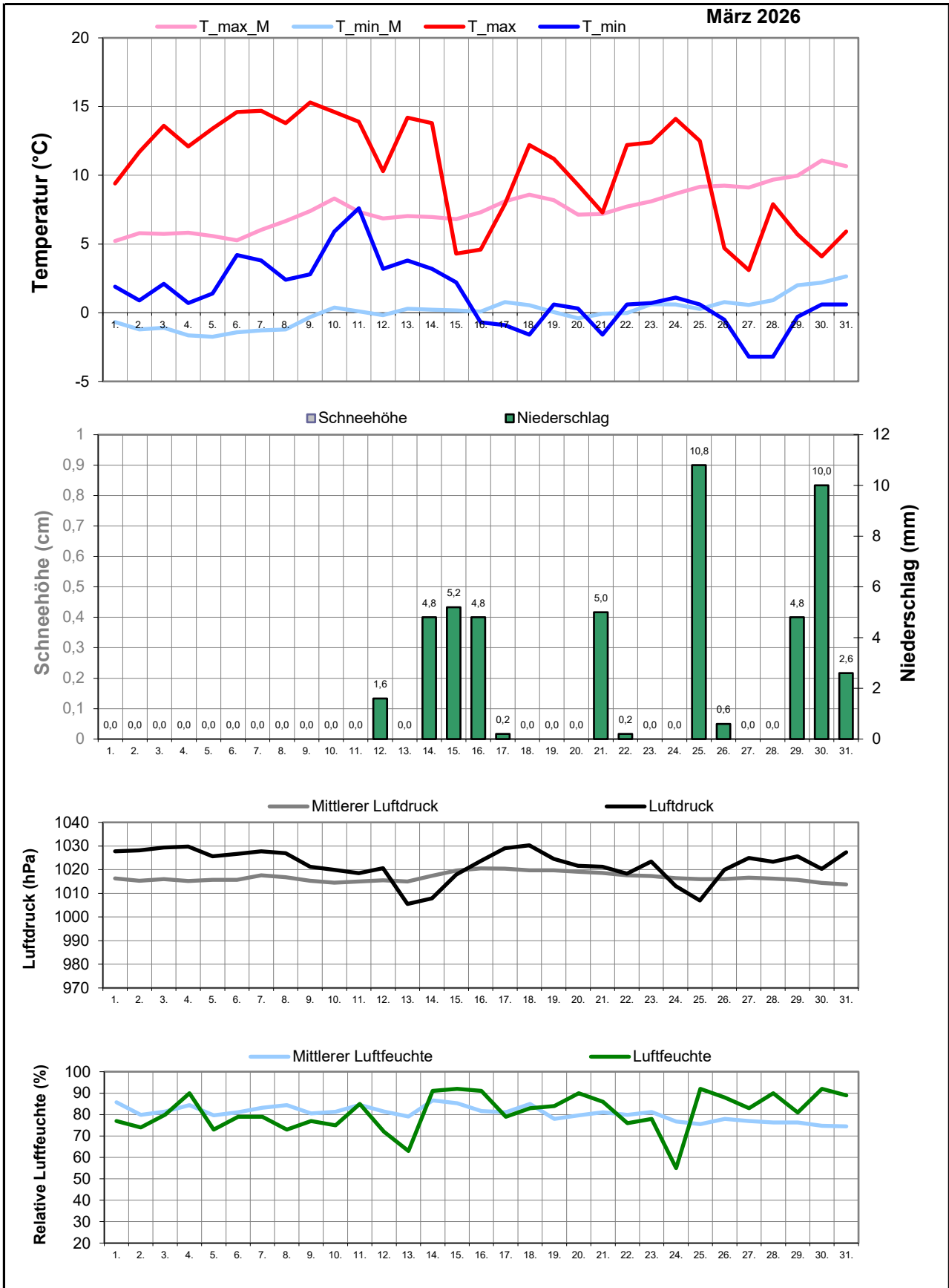
Element	Einheit	Mittelwert	März 2026	Abweichung	Bisherige Extreme			
					Max.	Jahr	Min.	Jahr
Temperatur (Mittelwert)	°C	3,8	5,9	+2,0	7,5	2014	-1,7	2013
Höchste Temperatur	°C	16,9	15,3	-1,6	23,0	2017	8,1	1995
Mittlere Maximumtemperatur	°C	7,6	10,5	+2,8	12,3	2014	1,3	1995
Tiefste Temperatur	°C	-6,8	-3,2	+3,6	-1,0	2019	-15,0	2013
Mittlere Minimumtemperatur	°C	0,1	1,3	+1,2	3,0	2024	-5,3	2013
Temperatur (Mittelwert - 1.-10.)	°C	2,6	8,0	+5,4	8,0	2026	-5,6	2005
Temperatur (Mittelwert - 11.-20.)	°C	3,8	6,0	+2,2	8,5	2004	-3,7	2013
Temperatur (Mittelwert - 21.-31.)	°C	5,0	3,9	-1,2	10,6	2010	-3,2	2013
Max.: ≥ 30,0 °C (Heiße Tage)	Tage	0,0	0	+0,0	0	1995	0	1995
Max.: ≥ 25,0 °C (Sommertage)	Tage	0,0	0	+0,0	0	1995	0	1995
Min.: ≥ 20,0 °C (Tropennacht)	Tage	0,0	0	+0,0	0	1995	0	1995
Min.: < 0,0 °C (Frosttage)	Tage	13,8	8	-5,8	27	2013	6	2002
Min.: < -10,0 °C (Strenger Frost)	Tage	0,6	0	-0,6	7	2005	0	1995
Max.: < 0,0 °C (Eistage)	Tage	2,0	0	-2,0	11	2013	0	1997
Gesamtniederschlagshöhe	mm	74,0	50,6	68%	207,0	2000	17,5	2011
Maximaler Tagesniederschlag	mm	17,4	10,8	-6,6	31,0	1998	6,0	2014
Zahl der Tage mit ≥ 10,0 mm	Tage	2,1	2	-0,1	11	2000	0	2013
Zahl der Tage mit ≥ 5,0 mm	Tage	5,6	4	-1,6	14	2000	1	2011
Zahl der Tage mit ≥ 2,5 mm	Tage	8,3	8	-0,3	19	2000	2	2011
Zahl der Tage mit ≥ 1,0 mm	Tage	13,2	9	-4,2	22	2000	4	2011
Zahl der Tage mit > 0 mm	Tage	15,2	12	-3,2	24	2000	4	2022
Maximale Schneehöhe	cm	14,7	0,0	-14,7	84,0	2006	0,0	2011
Zahl der Tage mit ≥ 50 cm	Tage	0,9	0	-0,9	25	2006	0	1995
Zahl der Tage mit ≥ 25 cm	Tage	2,0	0	-2,0	27	2006	0	1997
Zahl der Tage mit ≥ 10 cm	Tage	5,7	0	-5,7	29	2013	0	1997
Zahl der Tage mit ≥ 5 cm	Tage	7,4	0	-7,4	31	2013	0	1997
Zahl der Tage mit > 0 cm	Tage	9,7	0	-9,7	31	2013	0	2011
Luftdruck (Mittelwert)	hPa	1016,7	1022,2	+5,4	1031,5	2012	1002,3	2008
Tiefster Luftdruck	hPa	999,9	1005,5	+5,6	1015,0	2012	983,0	2008
Höchster Luftdruck	hPa	1029,3	1030,3	+1,0	1046,2	2022	1017,0	2008
rel. Luftfeuchtigkeit (Mittelwert)	%	80,5	81,2	+0,7	89,5	2009	70,4	2011
Minimale rel. Luftfeuchtigkeit	%	47,7	55,0	+7,3	65,0	2019	29,0	2022
Anteil N	%	8,2	16,1	+7,9	19,4	2008	0,0	2000
Anteil NO	%	5,6	0,0	-5,6	22,6	1999	0,0	2007
Anteil O	%	16,4	9,7	-6,8	48,4	2018	3,2	2006
Anteil SO	%	10,8	6,5	-4,4	35,5	2022	0,0	1998
Anteil S	%	9,3	48,4	+39,1	48,4	2026	0,0	1995
Anteil SW	%	9,4	0,0	-9,4	32,3	2001	0,0	2012
Anteil W	%	25,6	9,7	-15,9	71,0	2019	3,2	2022
Anteil NW	%	14,7	9,7	-5,0	32,3	2008	0,0	2024
Zahl der Tage mit Nebel	Tage	2,0	0	-2,0	7	2012	0	1995
Z. d. T. m. Schneefall	Tage	6,9	4	-2,9	15	1995	0	2011
Z. d. T. m. Gewitter	Tage	0,4	1	+0,6	2	2008	0	1996

Aux

M-ID mrz

J-ID BS

Klimatologische Übersicht
Gornsdorf, Andreasberg (515 m ü. N.N.)
 50° 41' 50.3" N, 12° 53' 24.8" E



Klimatologische Übersicht
Gornsdorf, Andreasberg (515 m ü. N.N.)

50° 41' 50.3" N, 12° 53' 24.8" E

Datum	Maximum Temperatur		Minimum Temperatur		Luftdruck		Luftfeuchte		Niederschlag mm	Schneehöhe cm	Windrichtung	März 2026			
												Wettererscheinungen			
	°C	°C*	°C	°C*	hPa	hPa*	%	%*				18-6 Uhr	6-18 Uhr		
1.	9,4	5,2	1,9	-0,7	1028	1016	77	85,7			S				
2.	11,7	5,8	0,9	-1,2	1028	1015	74	79,8			SO				
3.	13,6	5,7	2,1	-1,1	1029	1016	80	81,4			s				
4.	12,1	5,8	0,7	-1,6	1030	1015	90	84,4			SO				
5.	13,4	5,6	1,4	-1,8	1026	1016	73	79,6			s				
6.	14,6	5,3	4,2	-1,4	1027	1016	79	81,1			s				
7.	14,7	6,0	3,8	-1,3	1028	1018	79	83,2			S				
8.	13,8	6,7	2,4	-1,2	1027	1017	73	84,4			s				
9.	15,3	7,4	2,8	-0,3	1021	1015	77	80,6			s				
10.	14,6	8,3	5,9	0,4	1020	1015	75	81,3			S				
11.	13,9	7,3	7,6	0,1	1019	1015	85	84,6			NW				
12.	10,3	6,9	3,2	-0,2	1021	1015	72	81,4	1,6		S	mäßiger Regen	leichter Regen		
13.	14,2	7,0	3,8	0,3	1006	1015	63	79			o				
14.	13,8	7,0	3,2	0,2	1008	1017	91	86,6	4,8		n		mäßiger Regen		
15.	4,3	6,8	2,2	0,2	1018	1020	92	85,2	5,2		N	mäßiger Regen	leichter Dauerregen		
16.	4,6	7,3	-0,7	0,1	1024	1021	91	81,7	4,8		W	leichter Regen	Regenschauer, Graupelschauer, Schneeschauer		
17.	7,9	8,1	-0,9	0,8	1029	1020	79	81	0,2		s				
18.	12,2	8,6	-1,6	0,6	1030	1020	83	84,9			s				
19.	11,2	8,2	0,6	0,0	1025	1020	84	78			O				
20.	9,3	7,1	0,3	-0,4	1022	1019	90	79,6			O				
21.	7,3	7,2	-1,6	-0,1	1021	1019	86	81,1	5		s		starker Regen, Graupelschauer		
22.	12,2	7,7	0,6	0,0	1018	1018	76	79,9	0,2		s				
23.	12,4	8,1	0,7	0,6	1023	1017	78	81,2			n				
24.	14,1	8,7	1,1	0,6	1013	1016	55	76,7			W				
25.	12,5	9,2	0,6	0,3	1007	1016	92	75,5	10,8		w		starker Regen, Graupelgewitter		
26.	4,7	9,2	-0,5	0,8	1020	1016	88	78	0,6		NW	Graupelschauer, mäßiger Schneefall	Graupelschauer		
27.	3,1	9,1	-3,2	0,6	1025	1017	83	76,9			s				
28.	7,9	9,7	-3,2	0,9	1023	1016	90	76,3			n				
29.	5,7	10,0	-0,3	2,0	1026	1016	81	76,3	4,8		s	mäßiger Schneefall	leichter Schneeregen		
30.	4,1	11,1	0,6	2,2	1020	1014	92	74,8	10		NW	mäßiger Schneeregen	mäßiger Regen, Schneeschauer, Graupelschauer		
31.	5,9	10,7	0,6	2,6	1027	1014	89	74,5	2,6		N	leichter Regen	Schneeschauer		

* vieljähriger Mittelwert

